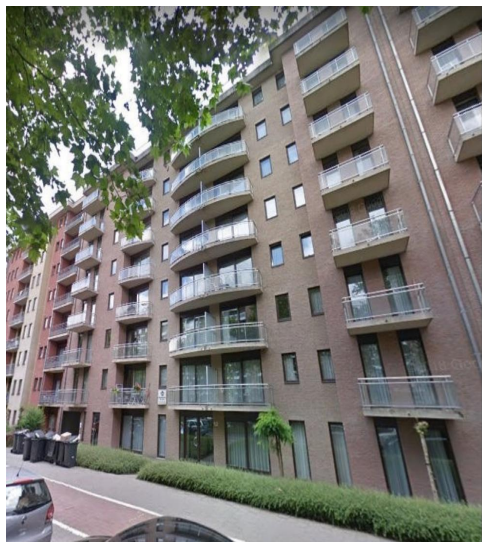


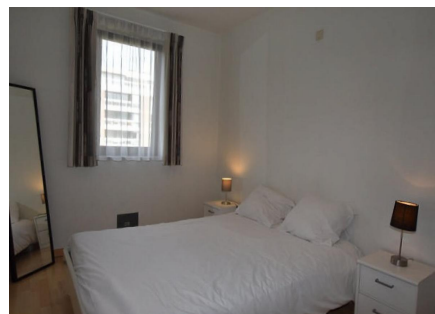
# CENTURY 21<sup>SM</sup>

## Appartement A VENDRE



### Evere (réf 1761 L-1) :

Evere (réf 1761 L) : Bel appartement au 5ème étage d'un immeuble bien entretenu avec ascenseur, situé dans une rue calme et dans un quartier recherché d'Evere. Beaucoup de commodités, à proximité des Commissions Européennes. L'appartement se compose d'un living avec terrasse, cuisine ouverte, chambre à coucher, et salle de bains. Emplacement de parking au -1 : 25.000 €. PEB = F. Rendement = 4%. Investisseurs n'hésitez plus ! Infos et visites : Century 21 Boondael & Louise au 02/660.21.21 ou sur [www.century21boondael.be](http://www.century21boondael.be)



**Prix : 157.000 €**