

Avenue des Saisons, 42 à 1050 Ixelles  
02/660.21.21

Rue Lesbroussart, 56 à 1050 Ixelles  
02/360.10.10

## **Ixelles (réf 1800L) : Quartier Etang d'Ixelles**



Ixelles (réf 1800L) : Très bel appartement 1 chambre + 1 bureau, au RDC, dans immeuble de caractère situé à aux Etangs d'Ixelles. Comprenant une belle cuisine tout équipée; trois belles pièces de séjour, avec du plancher, en enfilade agrementées de deux cheminées; un WC séparé; une SDB avec WC et baignoire; au sous-sol un grand bureau OU dressing; une belle terrasse extérieure. Infos & Visites Century 21 Boondael 02/660.21.21 OU [www.century21boondael.be](http://www.century21boondael.be)

**Infos & Visites Century 21 Boondael 02/660.21.21  
OU [www.century21boondael.be](http://www.century21boondael.be)**

**Loyer : 1.250 €**

**Avenue Guillaume Macau, 16 à 1050 Ixelles**

Century 21 Boondael & Century 21 Louise Tél : 02 660 21 21 Site web : [www.century21.be](http://www.century21.be)  
Email : [info@century21boondael.be](mailto:info@century21boondael.be)

Chaque agence est juridiquement et financièrement indépendante.  
Ce document est remis à titre informatif et non contractuel.

### Informations générales :

- Nombre de chambre : 1
- Nombre de salle de bains : 1
- Terrasse : Oui
- Type de cuisine : Aménagée et équipée
- Type de chauffage : Gaz

### Surfaces :

- Surface habitable : 120 m<sup>2</sup>
- Surface terrasse : 20 m<sup>2</sup>

### Détails :

#### RDC:

- Chambre 2,77 X 6,16 = 17,08 m<sup>2</sup>
- Cuisine Séparée et équipée 5,09 X 2,60 = 13,23 m<sup>2</sup>
- Salle à manger 4,47 X 3,93 = 15,90 m<sup>2</sup>; Plancher ; accès terrass
- Salle de bains avec WC et baignoire 3,56 X 2,15 = 7,65 m<sup>2</sup>
- Salon 4,44 X 6,66 = 29,57 m<sup>2</sup>; Plancher
- Séjour 5,20 X 4,44 = 23,12 m<sup>2</sup>; Plancher ; deux cheminées
- Loggia
- WC 1,37 X 0,88 = 1,21 m<sup>2</sup>

#### Sous Sol:

- Dressing ou bureau 5,25 X 2,22 = 11,66 m<sup>2</sup>

#### Pièces diverses (suite):

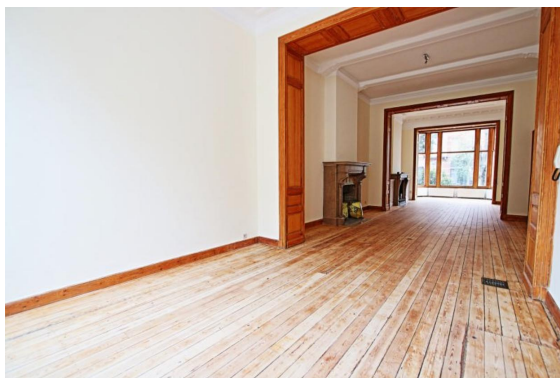
- Terrasse 3,94 X 5,86 = 23,07 m<sup>2</sup>

#### Equipements de Cuisine:

- Congélateur
- Cuisinière au gaz
- Four
- Frigo
- Hotte aspirante
- Lave vaisselle
- Meubles de cuisine
- Double évier

Avenue des Saisons, 42 à 1050 Ixelles  
02/660.21.21

**Photos :**



Rue Lesbroussart, 56 à 1050 Ixelles  
02/360.10.10



Avenue des Saisons, 42 à 1050 Ixelles  
02/660.21.21



Rue Lesbroussart, 56 à 1050 Ixelles  
02/360.10.10

