

Avenue des Saisons, 42 à 1050 Ixelles  
02/660.21.21

## Ixelles - quartier Cimetière Ixelles



Ixelles (réf 1828 B) : Dans une rue à sens unique et calme - dans copropriété EN EXCELLENT ETAT de 4 appartements - Magnifique DUPLEX de 3 chambres RENOVE RECEMMENT - très belle cuisine équipée ouverte sur la salle à manger - superbe salon donnant accès à une très belle et grande terrasse S-E - salle de bain - 2 wc - grenier. Aucun travaux à prévoir dans l'appart, ni dans l'immeuble! Chaudière individuelle au gaz (que 110€/mois pr GAZ et ELEC pr 4 personnes malgré PEB = E). LIBRE à L'ACTE. PAS DE CHARGES COMMUNES! ELECTRIQUE CONFORME - Infos & Visites Century 21 Boondael 02/660.21.21 ou [www.century21boondael.be](http://www.century21boondael.be)

**Infos & Visites Century 21 Boondael 02/660.21.21  
OU [www.century21boondael.be](http://www.century21boondael.be)**

**Prix : 489 000 €**

**Rue de l'Automne, 61 à 1050 Ixelles**

Century 21 Boondael Tél : 02 660 21 21 Site web : [www.century21.be](http://www.century21.be)  
Email : [info@century21boondael.be](mailto:info@century21boondael.be)

Chaque agence est juridiquement et financièrement indépendante.  
Ce document est remis à titre informatif et non contractuel.

Avenue des Saisons, 42 à 1050 Ixelles  
02/660.21.21

### Informations générales :

- Nombre de chambre : 3
- Nombre de salle de bains : 1
- Deux terrasses
- Exposition : Sud Est
- Type de cuisine : Aménagée
- Type de chauffage : Chaudière Individuel GAZ

### Surfaces :

- Surface habitable : 125 m<sup>2</sup>
- Surface terrasse : 12,09 m<sup>2</sup> et 13,13 m<sup>2</sup>

### Détails :

#### 2ème étage:

- Chambre 3,46 X 2,43 = 8,40 m<sup>2</sup>
- WC 1 m<sup>2</sup>

#### 3ème étage:

- Salle à manger avec cuisine ouverte 4,54 X 5,26 = 23,88 m<sup>2</sup>
- Salon 3,5 X 4,5 = 15,9 m<sup>2</sup>

#### 4ème étage:

- 2 Chambres : Première : 3,5 X 4,5 = 15,9 m<sup>2</sup> ; Seconde : 4,65 X 3,2 = 15 m<sup>2</sup>

#### 4ème étage (suite):

- Palier
- Salle de bains 2 X 3,4 = 7 m<sup>2</sup> avec baignoire et WC

#### Grenier:

- Comble Grand espace de rangement

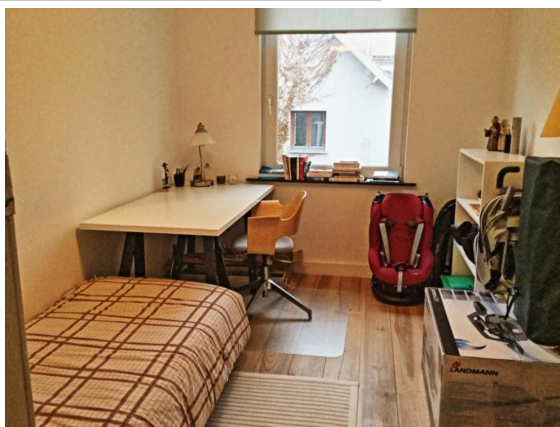
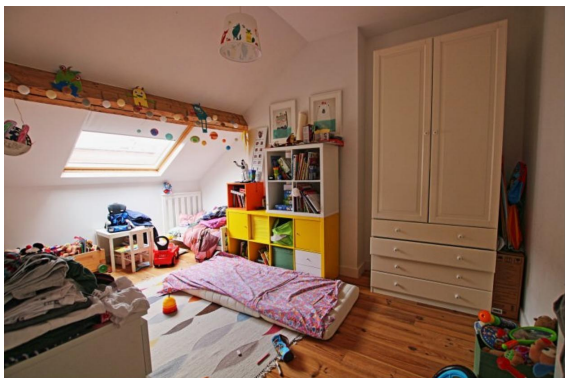
#### Pièces diverses:

- 2 Terrasses Basse : 2,72 X 4,74 = 12,09 m<sup>2</sup> Haute : 2,77 X 4,74 = 13,13 m<sup>2</sup>

### Photos :



Avenue des Saisons, 42 à 1050 Ixelles  
 02/660.21.21



Avenue des Saisons, 42 à 1050 Ixelles  
02/660.21.21

