

Avenue des Saisons, 42 à 1050 Ixelles
02/660.21.21

Ixelles (réf 1834 B): Appart 3ch + garage !



Ixelles (réf 1834B): Quartier ULB/Auberge de Boondael - Très agréable appartement de 3 chambres à coucher sis au 2ème étage d'un petit immeuble avec ascenseur, comprenant: hall d'entrée, beau salon en parquet très lumineux avec belle baie vitrée sans vis-à-vis (verdure en face), cuisine équipée récente, sdb, wc séparé. Double vitrage partout et volets électriques dans les chambres! 2 terrasses. 1 débarras. Garage boxe fermé en supplément à 100 euros. PEB = D-. Infos & Visites Century 21 Boondael 02/660.21.21 ou www.century21boondael.be

**Infos & Visites Century 21 Boondael 02/660.21.21
OU www.century21boondael.be**

Loyer : 1 150 € + 150 € de charges

Avenue des Grenadiers, 39 à 1050 Ixelles

Century 21 Boondael & Century 21 Louise Tél : 02 660 21 21 Site web : www.century21.be
Email : info@century21boondael.be

Chaque agence est juridiquement et financièrement indépendante.
Ce document est remis à titre informatif et non contractuel.

Avenue des Saisons, 42 à 1050 Ixelles
02/660.21.21

Informations générales :

- Nombre de chambre : 3
- Nombre de salle de bains : 1
- Garage / Parking : 1
- Terrasse : Oui
- Type de cuisine : Equipée et aménagée
- Type de chauffage : Gaz
- Année de construction : 1960

Surfaces :

- Surface habitable : 95 m²
- Surface terrasse : 8 m²

Détails :

2ème étage:

- 3 Chambres en parquet authentique ch1: 3,42 X 4,11 = 14,09m² - ch2: 3,35 X 3,00 = 10,05m² - ch3: 3,15 X 3,25 = 10,23
- Cuisine(3,00 X 2,00 = 6m²) meuble avec évier - cuisinière gaz - lave-vaisselle - frigo + arrière cuisine (1,10 X 1,85 = 2,04 m²) carrelé
- Hall d'entrée + hall de nuit avec débarras/buanderie avec raccord pr Machine à laver
- Salle de bain baignoire avec pommeau de douche + 1 lavabo + armoire à pharmacie
- Salon en parquet massif authentique

Pièces diverses:

- Buanderie
- Cave n°10 au sous-sol
- Garage 2ème porte du fond en partant de droite
- 2 Terrasse accessible des chambres
- WC séparé

Equipements de Cuisine:

- Cuisinière au gaz
- Four
- Frigo
- Lave vaisselle
- Meubles de cuisine

Equipements Electrique:

- Câble TV
- Interphone
- Téléphone

Equipements Electrique (suite):

- Volets électriques dans les 3 chambres à coucher

Equipements divers:

- Ascenseur
- Double vitrage en PVC partout
- Placards
- Volet

Fenêtres:

- PVC

Avenue des Saisons, 42 à 1050 Ixelles
02/660.21.21

Certifications:

- Emissions CO2 60 Kg Co2m²an
- Numéro de certificat PEB 20120615-0000094508-01-8
- Prestation énergétique 203 Kwh
- Total énergie primaire 18 405 kwh/an

Sol:

- Carrelage cuisine et salle de bain et hall et wc séparé
- Parquet salon et chambres

Revêtement mural:

- Peinture remise à neuf

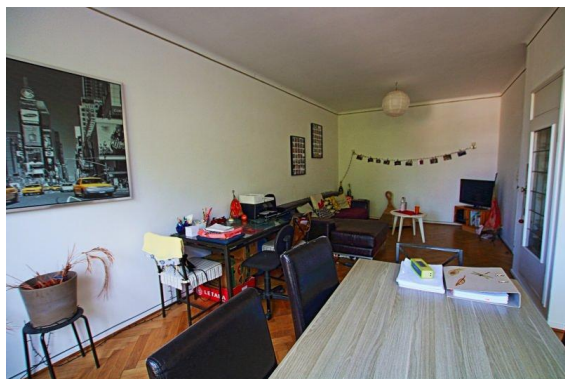
Services:

- Bus et tram à proximité
- Commerces Delhaize et GB à moins de 5 min à pied!
- Gare de Boondael à 10 min à pied
- Hôpital d'Ixelles à 5 min en voiture

Vue:

- Dégagée sans aucun vis-à-vis

Photos :



Avenue des Saisons, 42 à 1050 Ixelles
 02/660.21.21

