

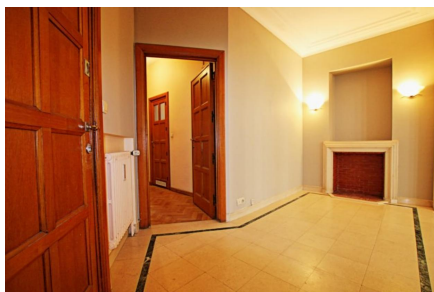
CENTURY 21SM

Appartement A LOUER

Ixelles (réf 1840 B) :



Ixelles (réf 1840 B): Quartier LOUISE / TRONE/TOISON D'OR - Proche des Institutions Européennes, Bel et spacieux appartement en très bon état général situé au 2ème étage sur 5 étages avec ascenseur, comprenant un superbe salon lumineux en parquet massif, cuisine équipée (Lave-Vaisselle), 2 chambres à coucher en parquet massif dont une avec terrasse S-E, salle de bain avec baignoire & lavabo + emplacement pour machine à laver, wc séparé, 1 cave sèche au sous-sol, châssis double vitrage. PEB = D. LIBRE IMMEDIATEMENT. Charges mensuelles de 130€ (provision chauffage, commun, syndic) + eau & électricité. A voir !!



Loyer : 900 €