

Avenue des Saisons, 42 à 1050 Ixelles
02/660.21.21

Rez-de-chaussée 2ch + jardin 64m²!



Ixelles (réf 1836 B) : SQUARE verdoyant (adresse de standing) - Dans une belle petite copropriété bien entretenue, appartement/rez-de-chaussée droit EN EXCELLENT ETAT composé de **deux chambres** (une chambre **15 m²** ET un bureau **10 m²**), Une salle de bains (bain & 2 lavabos + espace pour machine à laver & séchoir), wc séparé, une cuisine équipée ouverte sur salle à manger. Séjour en parquet massif donnant accès au jardin de 64 m²! 2 CAVES saines au sous-sol. Double vitrage PVC partout et volet électrique côté jardin et côté rue. Chauffage central au gaz (calorimètres et vannes thermostatiques à chaque radiateur). PEB= E-. Libre à l'acte.

**Infos & Visites Century 21 Boondael 02/660.21.21
OU www.century21boondael.be**

Prix: 325.000 €

Square Robert Goldschmidt, 24 à 1050 Ixelles

Century 21 Boondael Tél : 02 660 21 21 Site web : www.century21.be

Email : info@century21boondael.be

Chaque agence est juridiquement et financièrement indépendante.

Ce document est remis à titre informatif et non contractuel.

Avenue des Saisons, 42 à 1050 Ixelles
02/660.21.21

Informations générales :

- Nombre de chambre : 2
- Nombre de salle de bains : 1
- Type de cuisine : Equipée et aménagée
- Type de chauffage : gaz Collectif

Surfaces :

- Surface habitable : 75 m²
- Surface jardin : 64 m²

Détails :

RDC:

- 2 chambres 2,40 X 4,39 = 10,56 m² 3,26 X 4,82 = 15,75 m²
- Cuisine 2,75 X 2,59 = 7,15 m²
- 2 Halls 2,21 X 1,63 = 3,61 m² débarras = 0,74 m² hall nuit : 1,59 X 2,10 = 3,35 m²
- Salle de bains 2,93 X 1,57 = 4,64 m²
- Salon 3,55 X 6,48 = 23,01 m² (hauteur : 2,94m) parquet massif
- WC 0,99 X 1,32 = 1,32 m² sas : 1,31 X 0,94 = 1,24

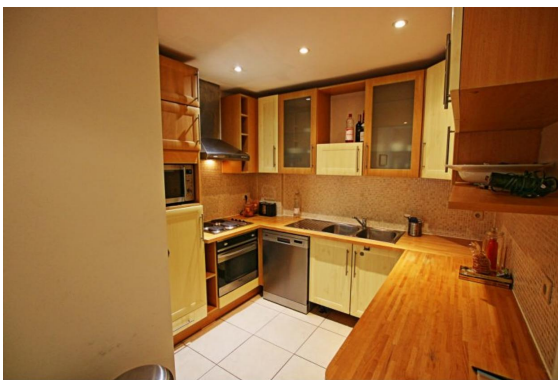
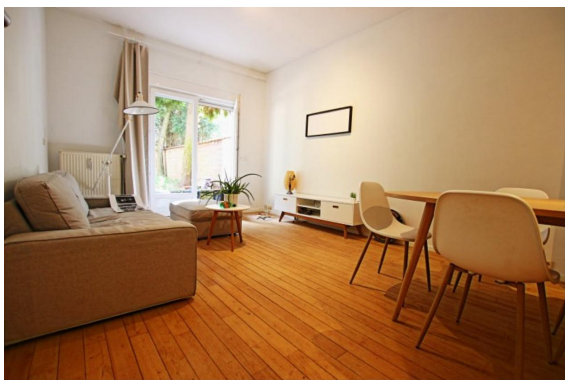
Sous Sol (suite):

- 2 Caves n°5

Terrain:

- Jardin 6,42 X 10,01 = 64,39 m²

Photos :



Avenue des Saisons, 42 à 1050 Ixelles
02/660.21.21

