

Avenue des Saisons, 42 à 1050 Ixelles
02/660.21.21

Quartier Place de la Petite Suisse (ULB)



Ixelles (réf 1842 B) : Quartier Place de la Petite Suisse (ULB) - Agréable appartement lumineux sis au 2ème étage avec ascenseur - hall d'entrée - wc séparé, pièce principale de 30 m² - Terrasse - salle de douche - deux chambres - cuisine - double vitrage PVC - cave - chauffage central - LIBRE FIN SEPTEMBRE - PEB = G. - Infos & Visites Century 21 Boondael 02/660.21.21

**Infos & Visites Century 21 Boondael 02/660.21.21
OU www.century21boondael.be**

Loyer : 835 € + 120 € de charges

Place de la Petite Suisse, 17 à 1050 Ixelles

Century 21 Boondael Tél : 02 660 21 21 Site web : www.century21.be
Email : info@century21boondael.be

Chaque agence est juridiquement et financièrement indépendante.
Ce document est remis à titre informatif et non contractuel.

Avenue des Saisons, 42 à 1050 Ixelles
02/660.21.21

Informations générales :

- Nombre de chambre : 2
- Nombre de salle de bains : 1
- Terrasse : Oui
- Type de cuisine : Aménagée
- Type de chauffage : Gaz

Surfaces :

- Surface habitable : 85 m²
- Surface terrasse : 4 m²

Détails :

2ème étage:

- 2 Chambres 3,06 m x 4,79 m = 14,68 m² et 3,17 m x 3,74 m = 11,85 m²
- Cuisine 8 m² comprenant : plaque au gaz, hotte, évier, frigo, four + meubles
- Salon
- Séjour 31 m²
- WC

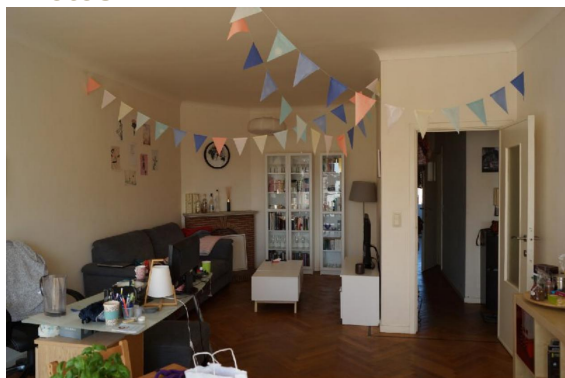
Sous Sol (suite):

- Cave n°19 écrit à la craie blanche

Pièces diverses:

- Terrasse 6,80 m²

Photos :



Avenue des Saisons, 42 à 1050 Ixelles
02/660.21.21



Avenue des Saisons, 42 à 1050 Ixelles
02/660.21.21

