

Avenue des Saisons, 42 à 1050 Ixelles
02/660.21.21

Quartier Châtelain, POSSIBLE DE FAIRE 2 DUPLEX!



Ixelles (réf 1865 B): Quartier très agréable SUR la Place du Châtelain, belle maison Bourgeoise datant fin du XIXème siècle (1895) {type d'immeuble très recherché}, en très bon état général comprenant des hauts plafonds avec plancher massif authentique en excellent état. Sous-sol aménagé sec et sain + rez-de-chaussée (possibilité bureau - profession libérale/commerce) + 3 étages + grenier (aménageable) OU POSSIBILITE DE DIVISION VU LES VOLUMES, cour arrière sans vis-à-vis. 8 chambres ou 6 chambres + 2 dressings, jolie cuisine équipée, salle de bain & salle de douche + 3 wc. Chauffage central au gaz. Double vitrage partout. A voir absolument car AUCUN TRAVAUX A PREVOIR!!! PEB = G.

Ixelles (réf 1865 B): Very nice neighborhood On the Place du Châtelain, beautiful Bourgeoise house dating from the end of the 19th century (1895) {type of building very sought after}, in very good condition including high ceilings with authentic solid floor in excellent condition. Basement finished dry, solid and damp free + ground floor (office possibility - liberal profession /trade) + 3 floors + attic (convertible) OR POSSIBILITY OF DIVISION, backyard. 8 bedrooms or 6 bedrooms + 2 dressing rooms, nice kitchen, bathroom & shower room + 3 toilets. Central heating with gas. Double glazing everywhere. To see absolutely because NO WORK TO BE ENVISAGED !!! PEB = G.

**Infos & Visites Century 21 Boondael 02/660.21.21
OU www.century21boondael.be**

Prix: 925.000 €

Place du Châtelain, 46 à 1050 Ixelles

Century 21 Boondael Tél : 02 660 21 21 Site web : www.century21.be

Email : info@century21boondael.be

Chaque agence est juridiquement et financièrement indépendante.

Ce document est remis à titre informatif et non contractuel.

Avenue des Saisons, 42 à 1050 Ixelles
02/660.21.21

Informations générales :

- Affectation du bien : maison avec rez en affectation "bureau" possible
- Nombre de chambres : 6 grandes chambres + 2 petites chambres OU dressings
- Nombre de salle de bains : 2
- Cour : oui
- Exposition : arrière SUD-EST
- Type de cuisine : équipée et aménagée
- Type de chauffage : central au Gaz
- Année de construction : 1895
- Revenu cadastral : 2.072 €

Surfaces :

- Surface habitable : 275 m²

Détails :

RDC:

- Cuisine équipée (meuble cuisinière vitro - frigo - lave-vaisselle)
- Hall d'entrée en carrelage d'époque très bien conservé
- Salle à manger en plancher authentique en excellent état
- Salon en plancher authentique en excellent état
- 1er wc séparé

1ère étage:

- 3 Chambres (18 - 17 - 7 m²) en plancher authentique
- Palier

2ème étage:

- 2 Chambres 18 - 17 m² en plancher authentique très bien conservé
- Salle d'eau douche - lavabo - 2ème wc

3ème étage:

- 3 Chambres 18 - 17 - 7 m² en plancher authentique très bien conservé

Grenier:

- Comble possibilité d'aménager en une très grande chambre ou salle de jeux +/- 25 m² sous toiture

Sous Sol:

- 3 Caves + ancienne cave à charbon
- Hall avec raccord pour machine à laver

Entresol:

- Salle de bains de 12 m² entre le rez et le 1er étage (baignoire - douche italienne - 3ème wc séparé)

Terrain (suite):

- Cour +/- 20 m² S-E

Equipements de Cuisine:

- Meubles de cuisine

Equipements Electrique:

- Câble TV
- Interphone
- Téléphone

Equipements divers:

- Double vitrage PVC

Avenue des Saisons, 42 à 1050 Ixelles
02/660.21.21

Fenêtres:

- PVC

Toiture:

- Tuiles en excellent état car toiture en bon état

Sol:

- Carrelage d'époque bien entretenu
- Plancher authentique aux étages

Revêtement mural:

- Peinture

Services:

- Bus
- Centre commercial
- Club sportif
- Commerces
- Crèche
- Ecole

Vue:

- Dégagée à l'avant vue sur la Place du Châtelain

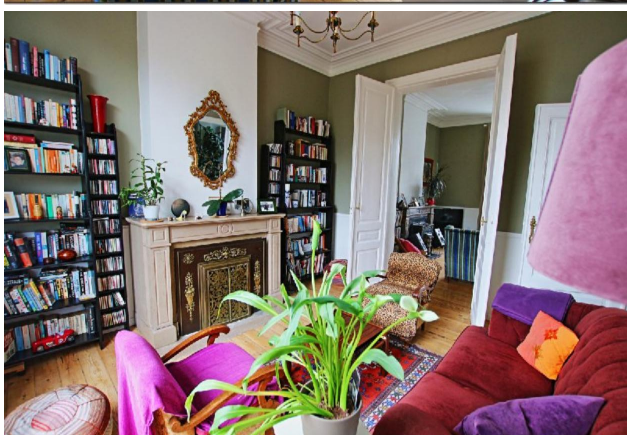
Photos :



Avenue des Saisons, 42 à 1050 Ixelles
 02/660.21.21



Avenue des Saisons, 42 à 1050 Ixelles
02/660.21.21



Avenue des Saisons, 42 à 1050 Ixelles
02/660.21.21

