

Avenue des Saisons, 42 à 1050 Ixelles
02/660.21.21

Ixelles (réf 1897 B) : Magnifique maison totalement rénovée en plein quartier Européen



Ixelles (réf 1897 B) : En plein coeur du quartier européen, magnifique maison atypique totalement remise à neuf avec grand jardin. La maison se compose notamment de 4 chambres + bureau, 2 salles de bains ainsi qu'un grand séjour et d'une cuisine super équipée et lumineuse donnant sur le jardin en façade arrière. Située à 400 mètres du parlement européen/place du Luxembourg et proche de toutes les comodités, cette maison conviendra parfaitement à une famille (collocation également possible). A VISITER SANS TARDER ! PEB = C.

**Infos & Visites Century 21 Boondael 02/660.21.21
OU www.century21boondael.be**

Loyer : 2.600 €

Rue Major Dubreucq, 39 à 1050 Ixelles

Avenue des Saisons, 42 à 1050 Ixelles
02/660.21.21

Informations générales :

- Nombre de chambre : 4
- Bureau : 1
- Nombre de salle de bains : 2
- Terrasse : Oui
- Jardin : Oui
- Type de cuisine : super équipée
- Type de chauffage : chaudière au gaz

Surfaces :

- Surface habitable : 185 m²
- Surface terrasse : 8 m²
- Surface jardin : 80 m²

Total : 273 m²

Détails :

Rez-de-chaussée :

- 1ère chambre : 15,19 m² avec vue sur la jardin
- Cuisine : 11,03 m² full équipée
- Hall d'entrée : 7,04 m²
- Séjour : 29,68 m²
- WC : 3,29 m²

1ère étage :

- 2ème chambre : 29,27 m² avec salle de bain privative de 7,72 m²
- 3ème chambre : 15,24 m² avec accès vers la terrasse
- Hall de nuit : 8,53 m² avec accès vers la terrasse

2ème étage :

- Bureau : 25,02 m²
- 4ème chambre : 14,96 m²
- Salle de bain : 7,94 m²

Pièces diverses :

- Buanderie : 2,67 m²
- Terrasse : 8 m²

Avenue des Saisons, 42 à 1050 Ixelles
02/660.21.21

Terrain :

- Jardin : 80 m²

Equipements de cuisine :

- Congélateur
- Cuisinière vitrocéramique
- Four
- Frigo
- Hotte aspirante
- Lave vaisselle
- Meubles de cuisine
- Evier

Equipements divers :

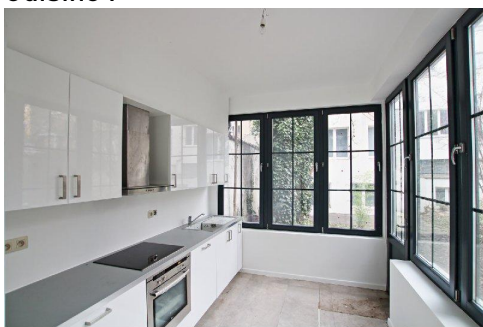
- Double vitrage en PVC
- Chaudière au gaz neuve

Services à proximité :

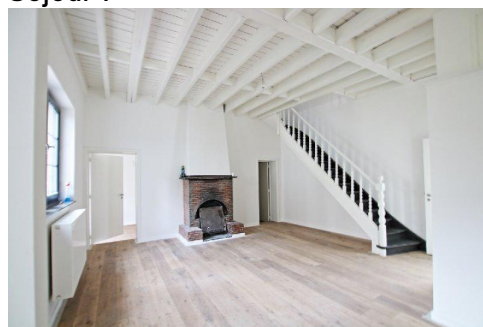
- Parlement Européen à 400 mètres
- Transport à 50 mètres (gare, bus)
- Centre commercial/magasins à 200 mètres
- Cinéma
- Commerces
- Crèche
- Ecole
- Hôpital
- Université
- Auto-école

Photos :

Cuisine :

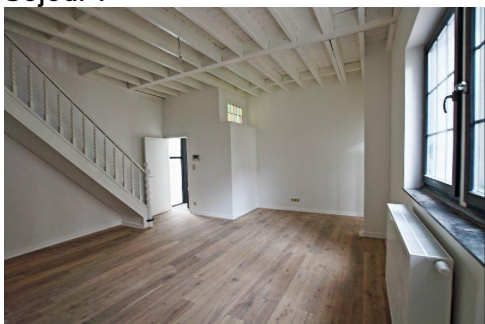


Séjour :



Avenue des Saisons, 42 à 1050 Ixelles
02/660.21.21

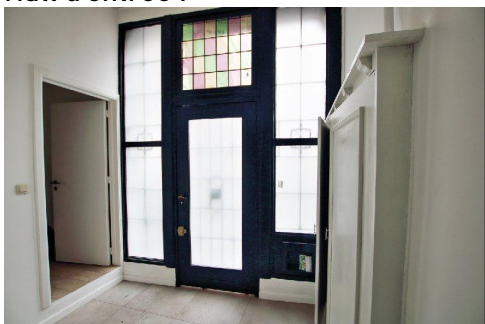
Séjour :



Séjour :



Hall d'entrée :



Chambre parentale :



Chambre parentale :

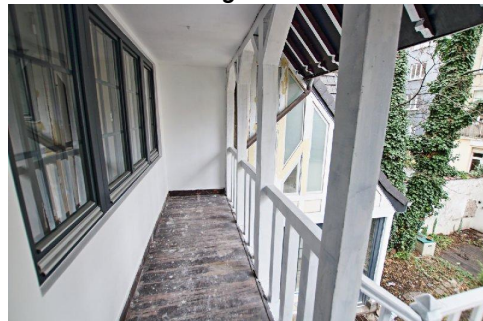
Avenue des Saisons, 42 à 1050 Ixelles
02/660.21.21



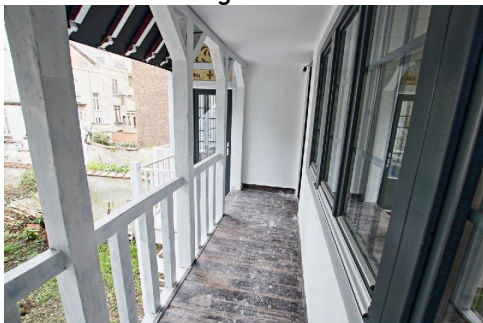
1^{ère} chambre 1^{er} étage :



Terrasse 1^{er} étage :



Terrasse 1^{er} étage :



Bureau :



Salle de douche :

Avenue des Saisons, 42 à 1050 Ixelles
02/660.21.21

