

Avenue des Saisons, 42 à 1050 Ixelles  
02/660.21.21

**Ixelles (réf 1925 B): Très bel appartement de prestige dans beau quartier calme et verdoyant!**



Ixelles (réf 1925 B): Idéalement situé proche du Bois de la Cambre, de l'ULB et des grands axes. Très bel appartement de prestige dans petit immeuble de caractère et de haut standing, calme et verdoyant sis au 2ème étage avec ascenseur AUX NORMES, comprenant un vaste hall d'entrée en parquet, beau salon en parquet MASSIF, 3 chambres à coucher, cuisine équipée, salle de bain avec wc, petite pièce bureau, wc séparé, chauffage central gaz, adoucisseur d'eau, 2 caves et garage box fermé avec porte automatique! 2 balcons + 1 grande terrasse vue sur jardin sans-vis-à-vis! LIBRE A L'ACTE. Ascenseur aux normes.

Concierge efficace. PEB = E+. A voir absolument...

**Infos & Visites Century 21 Boondael 02/660.21.21  
OU [www.century21boondael.be](http://www.century21boondael.be)**

**Prix : 495 000 €**

**Avenue Armand Huysmans, 74 à 1050 Ixelles**

Century 21 Boondael Tél : 02 660 21 21 Site web : [www.century21.be](http://www.century21.be)

Email : [info@century21boondael.be](mailto:info@century21boondael.be)

Chaque agence est juridiquement et financièrement indépendante.

Ce document est remis à titre informatif et non contractuel.

Avenue des Saisons, 42 à 1050 Ixelles  
02/660.21.21

### Informations générales :

- Nombre de chambre : 3
- Nombre de salle de bains : 1
- Garage / Parking : 1
- Type de cuisine : Super équipée
- Type de chauffage : Gaz Collectif
- Année de construction : 1968
- Revenu cadastral : 2 079 €
- Charges mensuelles : +/- 290 € (eau - chauffage - commun - syndic - ascenseur - concirege)
- Orientation : chambre à l'EST - le salon au SUD

### Surfaces :

- Surface habitable : 135 m<sup>2</sup>

### Détails :

#### 3ème étage:

- 2 Chambres : 18,5 m<sup>2</sup> et 14 m<sup>2</sup> en parquet massif - 3ème chambre ou salle à manger en parquet massif : 12,7 m<sup>2</sup>
- Cuisine 10 m<sup>2</sup> et petite terrasse
- Dressing ou bureau de 4,34 m<sup>2</sup>
- 3 Halls pour 16 m<sup>2</sup> au total
- Salle de bains baignoire + meuble de 2 lavabos + wc
- Salon en parquet 32 m<sup>2</sup>
- 1 WC séparé

#### Pièces diverses:

- Balcon séjour 3 m<sup>2</sup>
- 2 Cave n°36 et n°54
- Garage n°5 - 1er garage (large) en partant de gauche (côté mur mitoyen)
- Terrasse de la grande chambre = 8 m<sup>2</sup>

#### Equipements de Cuisine:

- Cuisinière vitrocéramique
- Four
- Frigo
- Hotte aspirante
- Lave linge ESPACE PREVU POUR CONNECTER LA MACHINE A LAVER
- Lave vaisselle

#### Equipements de Cuisine (suite):

- Meubles de cuisine
- Evier

#### Equipements Electrique:

- Interphone avec vidéo
- Téléphone
- Volets électriques partout

#### Equipements divers:

- Ascenseur aux normes
- Double vitrage en m'anti partout
- Porte blindée

#### Fenêtres:

Century 21 Boondael Tél : 02 660 21 21 Site web : [www.century21.be](http://www.century21.be)

Email : [info@century21boondael.be](mailto:info@century21boondael.be)

Chaque agence est juridiquement et financièrement indépendante.

Ce document est remis à titre informatif et non contractuel.

Avenue des Saisons, 42 à 1050 Ixelles  
02/660.21.21

- Bois Double vitrage BELISOL et ABIHOME

**Certifications:**

- Emissions CO2 49 Kg Co2m²an
- Numéro de certificat PEB 20140708-0000238036-01-1
- Total énergie primaire 228 kwh/an

**Sol:**

- Carrelage dans la cuisine et dans la sdb
- Parquet massif dans le salon et les chambres

**Vue:**

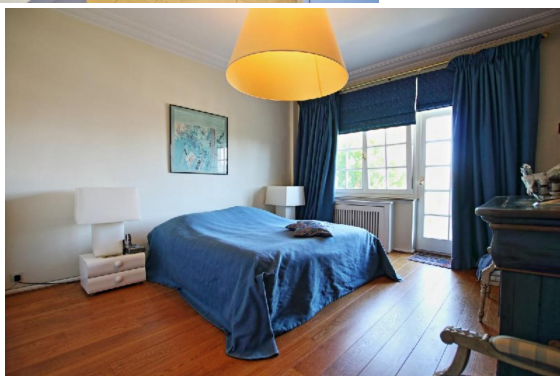
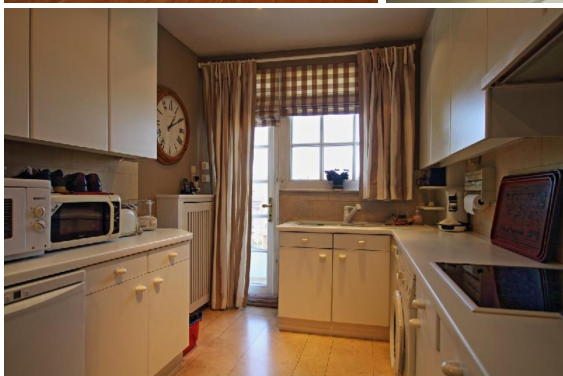
- Dégagée
- Vue sur jardin

**Photos :**





Avenue des Saisons, 42 à 1050 Ixelles  
 02/660.21.21



Avenue des Saisons, 42 à 1050 Ixelles  
02/660.21.21

