

Avenue des Saisons, 42 à 1050 Ixelles
02/660.21.21

Ixelles (réf 1934): Magnifique duplex 3 chambres!



Ixelles (réf 1934 B): Superbe DUPLEX 2003 au 6ème étage comprenant hall d'entrée avec wc séparé et une buanderie - grande pièce séjour avec salle à manger donnant accès à la terrasse (côté parc SUD) - cuisine équipée séparée, parquet massif partout, 3 chambres - salle de bain & salle de douche avec wc - double vitrage, cave et emplacement parking en s-s. Chauffage individuel. LIBRE AOUT 2020. PEB = E. Infos & Visites Century21 Boondael 02/660.21.21. OU www.century21boondael.be

**Infos & Visites Century 21 Boondael 02/660.21.21
OU www.century21boondael.be**

Loyer : 1 500 € + 300 € de charges

Avenue Hergé, 7 à 1050 Ixelles

Century 21 Boondael Tél : 02 660 21 21 Site web : www.century21.be

Email : info@century21boondael.be

Chaque agence est juridiquement et financièrement indépendante.
Ce document est remis à titre informatif et non contractuel.

Avenue des Saisons, 42 à 1050 Ixelles
02/660.21.21

Informations générales :

- Nombre de chambre : 3
- Nombre de salle de bains : 1
- Garage / Parking : / 1
- Terrasse : 1
- Exposition : Sud Est
- Type de cuisine : Semi équipée
- Type de chauffage : Chaudière Individuel GAZ
- Année de construction : 2003

Surfaces :

- Surface habitable : 135 m²
- Surface terrasse : m²
- Surface jardin : m²

Détails :

RDC:

- Cuisine équipée (taques vitro, hotte, lave-vaisselle, meuble de cuisine)
- Dressing magnifique penderie faite sur mesure
- Hall en parquet massif
- Salle de bains carrelée avec bain+pommeau de douche+lavabo+wc
- Salon avec coin à dormir + cuisine

Pièces diverses:

- Cave
- Garage 1 emplacement de parking en sous-sol moyennant supplément 25,000€

Equipements de Cuisine:

- Cuisinière vitrocéramique
- Four
- Frigo
- Hotte aspirante
- Lave vaisselle
- Meubles de cuisine

Equipements Electrique:

- Câble TV

Equipements Electrique (suite):

- Téléphone
- Videophone

Equipements divers:

- Ascenseur
- Double vitrage
- Placards

Fenêtres:

- Bois méranti

Sol:

- Parquet

Revêtement mural:

- Peinture

Avenue des Saisons, 42 à 1050 Ixelles
 02/660.21.21

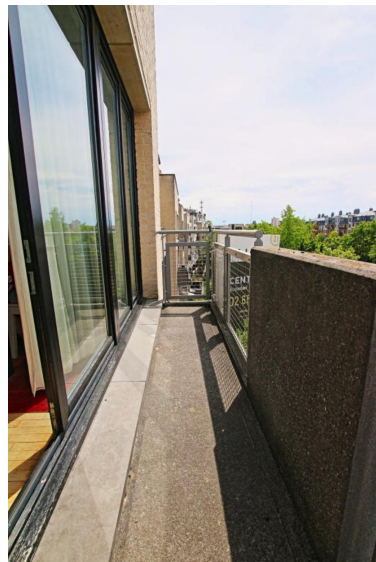
Services:

- Bus
- Centre commercial
- Club sportif
- Commerces
- Ecole
- Métro

Photos :



Avenue des Saisons, 42 à 1050 Ixelles
02/660.21.21



Avenue des Saisons, 42 à 1050 Ixelles
02/660.21.21

