

Avenue des Saisons, 42 à 1050 Ixelles  
02/660.21.21

## Magnifique maison 4 ch avec gd jardin + studio!



Watermael-Boitsfort (réf 1952 B) : Entre la gare de Watermael et le Cimetière d'Ixelles, très belle maison 4 chambres sur deux étages avec magnifique jardin et studio indépendant (chambre, cuisine et salle de douche), comprenant 1 cuisine équipée, 1 salle à manger, 1 salon, 1 séjour, 1 WC séparé, 1 buanderie, 1 salle de bain (baignoire et WC), 1 atelier, deux box vélo, une terrasse et un grand jardin. Infos et Visites Century 21 Boondael 02/660.21.21 OU [www.century21boondael.be](http://www.century21boondael.be)

**Infos & Visites Century 21 Boondael 02/660.21.21  
OU [www.century21boondael.be](http://www.century21boondael.be)**

**Loyer : 2.350 €**

**Avenue de Visé, 75 à 1170 Watermael-Boitsfort**

Century 21 Boondael Tél : 02 660 21 21 Site web : [www.century21.be](http://www.century21.be)  
Email : [info@century21boondael.be](mailto:info@century21boondael.be)

Chaque agence est juridiquement et financièrement indépendante.  
Ce document est remis à titre informatif et non contractuel.

Avenue des Saisons, 42 à 1050 Ixelles  
02/660.21.21

### Informations générales :

- Nombre de chambre : 4
- Nombre de salle de bains : 1
- Terrasse : Oui
- Jardin : Oui
- Exposition : Sud-est
- Type de cuisine : Equipée et aménagée
- Type de chauffage : Chaudière à condensation au gaz

### Surfaces :

- Surface habitable : 205 m<sup>2</sup>
- Surface terrasse : 12 m<sup>2</sup>
- Surface jardin : 210 m<sup>2</sup>

### Détails :

#### RDC:

- Cuisine 1,77 x 3,53 = 6,25 m<sup>2</sup>
- Salle à manger 2,70 x 3,15 = 8,55 m<sup>2</sup>
- Salon 3,92 x 3,57 = 14,03 m<sup>2</sup> à l'avant
- Séjour 3,89 x 3,46 = 13,50 m<sup>2</sup> au milieu
- WC

#### 1ère étage:

- 2 Chambres avant : 3,04 x 4,05 = 12,37 m<sup>2</sup> arrière : 4,01 x 3,47 = 13,95 m<sup>2</sup>
- Salle de bains 2,02 x 2,98 = 6,03 m<sup>2</sup> avec wc

#### 2ème étage:

- 2 Chambres Chambre avant avec placard encastré 4,13 m x 5,17 m = 21,43 m<sup>2</sup> Chambre arrière 3,48 x 4,11 = 14,36 m<sup>2</sup>

#### Grenier:

- Comble

#### Entresol:

- Kot Pièce avant 3,36 x 3,73 = 12,59 m<sup>2</sup> Cuisine 2,07 x 3,24 = 6,74 m<sup>2</sup> + 1,14 m<sup>2</sup> Sdb 2,45 m<sup>2</sup> + 2,09 m<sup>2</sup>

#### Pièces diverses (suite):

- Atelier 9 m<sup>2</sup> accès par le jardin
- Buanderie entresol entre RDC et 1er
- Terrasse 6,40 m<sup>2</sup>

#### Terrain:

- Barbecue
- Jardin

Avenue des Saisons, 42 à 1050 Ixelles  
02/660.21.21

**Equipements de Cuisine:**

- Cuisinière au gaz
- Four
- Frigo
- Hotte aspirante
- Lave linge
- Lave vaisselle
- Meubles de cuisine
- Evier

**Photos :**

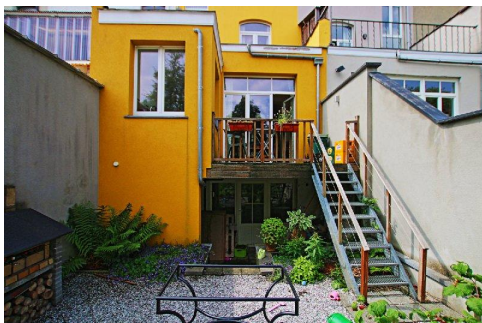


Avenue des Saisons, 42 à 1050 Ixelles  
02/660.21.21





Avenue des Saisons, 42 à 1050 Ixelles  
02/660.21.21



Avenue des Saisons, 42 à 1050 Ixelles  
02/660.21.21

