

Avenue des Saisons, 42 à 1050 Ixelles

## **Superbe appartement en plein centre ville**



Buxelles centre (réf 1947 B) : Ce magnifique appartement de 2 chambres (dont une avec dressing) vous séduira par sa grande luminosité ainsi qu'une très belle hauteur sous plafond. Rénové avec goût et des matériaux de qualité, cet appartement possède tout le confort d'un appartement moderne. Electricité aux normes et PEB : D. Parking couvert également disponible pour 40.000 €. Infos et visites au 0479/43.33.95 ou dylan@century21boondael.be.

Brussels center (ref 1947 B) : This beautiful 2 bedroom apartment (one with a dressing room) will seduce you with its great light and very high ceilings. Tastefully renovated with quality materials, this apartment has all the comforts of a modern apartment. Electricity up to standards and PEB : D. Covered parking also available for 40,000 €. Info and visits on 0479/43.33.95 or dylan@century21boondael.be.

**Infos & Visites Century 21 Boondael 02/660.21.21  
OU [www.century21boondael.be](http://www.century21boondael.be)**

**Prix : 430.000 €**

**Rue du Marais, 55 à 1000 Brussel**

Century 21 Boondael Tél : 0479/43 33 95 Site web : [www.century21.be](http://www.century21.be)  
Email : [dylan@century21boondael.be](mailto:dylan@century21boondael.be)

Chaque agence est juridiquement et financièrement indépendante.  
Ce document est remis à titre informatif et non contractuel.

Avenue des Saisons, 42 à 1050 Ixelles

### **Informations générales :**

- Affectation du bien : logement
- Nombre de chambre : 2 + dressing
- Nombre de salle de bains : 1
- Paking couvert : 1 emplacement disponible pour 40.000 €
- Exposition : Ouest
- Type de cuisine : Super équipée
- Type de chauffage : Chaudière individuelle au gaz
- Revenu locatif mensuel possible : 1.600 €/mois
- Charges mensuelles : 150 €

### **Surfaces :**

- Surface habitable : 100 m²

### **Détails :**

#### **3ème étage:**

- 2 Chambres
- Cuisine
- Dressing
- Salle à manger
- Salle de bains
- Salon
- Vestiaire
- Débarras
- WC

#### **Equipements de Cuisine:**

- Congélateur
- Cuisinière vitrocéramique
- Four
- Frigo
- Hotte aspirante
- Lave vaisselle
- Meubles de cuisine
- Evier

#### **Equipements divers:**

- Ascenseur
- Double vitrage
- Placards
- Porte blindée

#### **Certifications:**

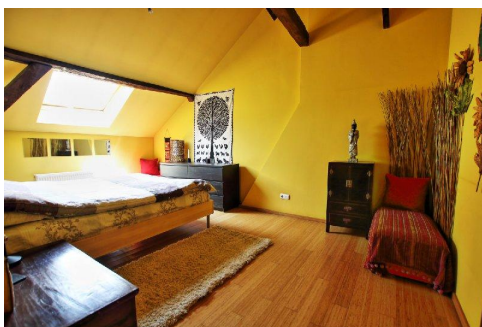
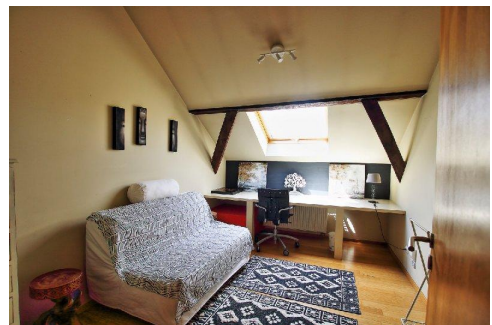
- Installation électrique conforme
- Certificat PEB : D

Avenue des Saisons, 42 à 1050 Ixelles

**Photos :**

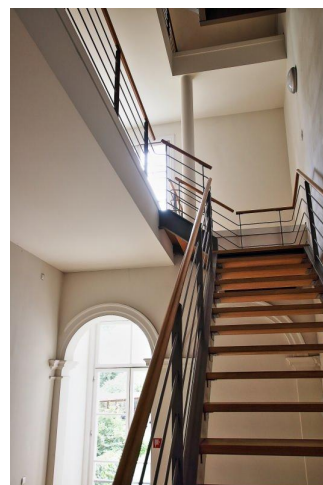


Avenue des Saisons, 42 à 1050 Ixelles





Avenue des Saisons, 42 à 1050 Ixelles



Avenue des Saisons, 42 à 1050 Ixelles

