

Avenue des Saisons, 42 à 1050 Ixelles  
02/660.21.21

## Ixelles (réf 1959 B): A LOUER - Appart de 2 chambres avec parking



Ixelles (réf 1959 B): A LOUER - Quartier Place du Luxembourg/Trône, dans complexe piétonnier: Trcs bel appartement LUMINEUX de 2 chambres r coucher au 3<sup>ème</sup> étage sur 6 étages comprenant un hall d'entrée avec placard, spots halogènes dans faux plafond, parquet partout, hall de nuit avec placard encastré, wc séparé, belle salle de douche, beau salon en parquet, cuisine super équipée, une terrasse, (une cave et un emplacement de parking en sous-sol sécurisé et fermé EN SUPPLEMENT)! LIBRE 1<sup>ER</sup> SEPTEMBRE. Infos & Visites CENTURY 21 Boondael 02/660.21.21 OU [www.century21boondael.be](http://www.century21boondael.be) ET D'AUTRES BIENS DISPONIBLES SUR [www.century21loulise.be](http://www.century21loulise.be)

**Infos & Visites Century 21 Boondael 02/660.21.21  
OU [www.century21boondael.be](http://www.century21boondael.be)**

**Loyer : 1 000 € + 175 € de charges**

**Clos du Parnasse, 3/25 à 1050 Ixelles**

Century 21 Boondael Tél : 02 660 21 21 Site web : [www.century21.be](http://www.century21.be)

Email : [info@century21boondael.be](mailto:info@century21boondael.be)

Chaque agence est juridiquement et financièrement indépendante.  
Ce document est remis à titre informatif et non contractuel.

Avenue des Saisons, 42 à 1050 Ixelles  
02/660.21.21

### Informations générales :

- Nombre de chambre : 2
- Nombre de salle de bains : 1
- Garage / Parking : 1
- Terrasse : Oui
- Exposition : Sud Ouest
- Type de cuisine : Aménagée
- Type de chauffage : Gaz
- Année de construction : 1979

### Surfaces :

- Surface habitable : 85 m²
- Surface terrasse : 4 m²

### Détails :

#### 3ème étage:

- 2 Chambres en parquet (3,00 X 4,30 = 12,9 m²) - (3,30 X 4,00 = 13,2 m²)
- Cuisine super-équipée (four - tack vitro - hotte - évier - lave-vaisselle - frigo - machine à laver & séchoir) en parquet
- Hall (d'entrée avec placard encastré et hall de nuit avec placard encastré)
- Salon en parquet massif 6,21 X 4,08 = 25,38 m² donnant accès à la terrasse

#### Sous Sol:

- Cave à l'arrière de l'emplacement de Parking

#### Pièces diverses:

- Cave
- Parking emplacement de parking avec porte sécurisée
- Terrasse 6,00 X 1,30 = 7,8 m²
- WC suspendu

#### Equipements de Cuisine:

- Congélateur
- Cuisinière vitrocéramique
- Four
- Four à micro-ondes
- Frigo
- Hotte aspirante
- Lave linge
- Lave vaisselle
- Meubles de cuisine

#### Equipements Electrique (suite):

- Câble TV
- Porte de garage électrique des communs
- Videophone

#### Equipements divers:

- Ascenseur
- Double vitrage
- Placards encastré

Avenue des Saisons, 42 à 1050 Ixelles  
02/660.21.21

- Porte blindée

**Fenêtres:**

- Aluminium Double vitrage en excellent état

**Sol:**

- Carrelage dans la salle de douche
- Parquet massif

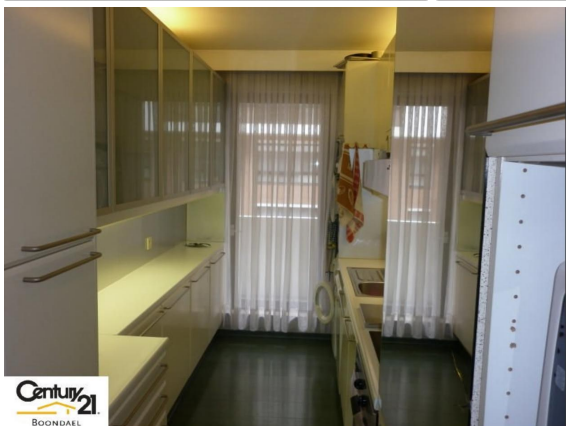
**Revêtement mural:**

- Fibre de verre peint
- Peinture

**Services:**

- Bus
- Centre commercial
- Club sportif
- Commerces
- Crèche
- Ecole
- Hôpital

**Photos :**





Avenue des Saisons, 42 à 1050 Ixelles  
02/660.21.21

