

Avenue des Saisons, 42 à 1050 Ixelles  
02/660.21.21

## Grand rez commercial Place Keym



Watermael-Boitsfort (réf 1951 B) : Situé à la place Keym en plein coeur d'un quartier vivant et à proximité des transports ainsi que des grands axes routiers, grand rez-de-chaussée commercial offrant de nombreuses possibilités d'aménagement (cabinet médical, salle de cours collectif, etc.). Le commerce possède deux entrées séparées (une à l'avant et une autre à l'arrière). Faire offre à partir de 325.000 € sous réserve d'acceptation des propriétaires. Infos et visites au 0479 43 33 95 ou [dylan@century21boondael.be](mailto:dylan@century21boondael.be).

**Infos & Visites Century 21 Boondael 02/660.21.21  
OU [www.century21boondael.be](http://www.century21boondael.be)**

**Prix : 325.000 €**

**Place Eugène Keym, 41 à 1170 Watermael-Boitsfort**

Avenue des Saisons, 42 à 1050 Ixelles  
02/660.21.21

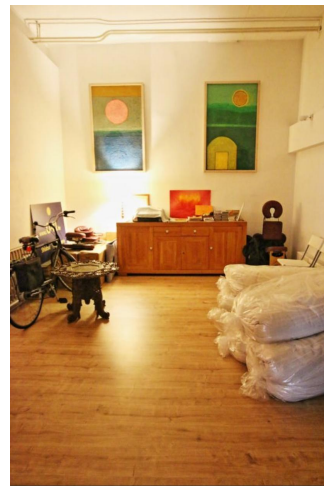
### Informations générales :

- Affectation du bien : commerce
- Nombre de chambre : 1
- Nombre de salle de bains : 1
- Type de cuisine : Equipée
- Type de chauffage : Chaudière collective au gaz
- Année de construction : 1970
- Charges propriétaire : 344,17 € (participation au fond de réserve)
- Charges occupant : 650,81 € (consommations chauffage, eau, utilisation et entretien des espaces communs).
- Montant du fond de réserve : 59.653,72 €

### Surfaces :

- Surface habitable : 146 m<sup>2</sup>
- Surface mezzanine/coin à domir : 33 m<sup>2</sup>
- Surface habitable + mezzanine : 179 m<sup>2</sup>

### Photos :



Avenue des Saisons, 42 à 1050 Ixelles  
02/660.21.21

