

Avenue des Saisons, 42 à 1050 Ixelles  
02/660.21.21

### Ixelles (réf 1961 B) : Maison 6 chambres + bureau



Ixelles (réf 1961 B):

Quartier très agréable du cimetière d'Ixelles située entre la place de la Petite Suisse et le rond point de l'Université, très belle avenue, maison bel étage à modernisée avec beaucoup de potentiel et de très beau volume comprenant : un hall d'entrée avec toilette et un vestiaire, garage une voiture, buanderie, chaufferie et cave. Au 1er étage un hall donnant accès à un beau séjour avec terrasse et jardin, une grande cuisine et un bureau. Au 2ème étage : 3 chambres et une salle de bains. Au 3ème étage : 3 chambres et un dressing. Chauffage central au gaz. Double vitrage.

**Infos & Visites Century 21 Boondael 02/660.21.21  
OU [www.century21boondael.be](http://www.century21boondael.be)**

**Prix : 685.000 €**

**Avenue Général Médecin Derache, 43 à 1050 Ixelles**

Avenue des Saisons, 42 à 1050 Ixelles  
02/660.21.21

### Informations générales :

- Affectation du bien : Maison
- Largeur façade :
- Nombre de chambre : 6
- Bureau : 1
- Nombre de salle de bains : 1
- Garage / Parking : 1 / 1
- Terrasse : Oui
- Jardin : Oui
- Exposition : Sud
- Type de cuisine : Aménagée
- Type de chauffage : Gaz
- Année de construction : 1956
- Revenu cadastral : non donné

### Surfaces :

- Surface habitable : 280 m²

### Détails :

#### RDC:

- Hall
- WC

#### 1ère étage:

- Bureau 3,04 m x 3,31 m = 10,10 m²
- Cuisine 5,92 m x 3,55 m = 21,03 m²
- Hall avec cage d'escalier = 8,53 m²
- Salon 6,63 m x 4,95 m = 32,85 m²

#### 2ème étage:

- 3 Chambres
- chambre 1 avant : 3,47 m x 5,01 m = 17,47 m²
- chambre 2 avant : 3,09 m x 2,96 m = 9,19 m²
- chambre 3 arrière : 3,55 m x 5,57 m = 19,85 m²

#### 2ème étage (suite):

- Salle de bain 3,68 m x 3,05 m = 11,25 m²
- WC 1,32 m²

#### 3ème étage:

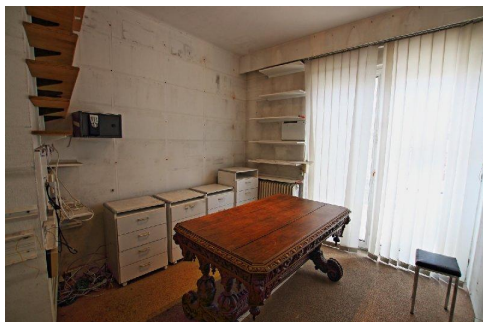
- 3 Chambres
- Chambre 1 avant : 6,62 m x 2,54 m = 16,89 m²
- Chambre 2 arrière : 4,72 m x 3,75 m = 17,72 m²
- Chambre 3 arrière : 2,75 m x 4,82 m = 13,30 m²
- Dressing : 3,20 m x 2,98 m = 9,57 m²

#### Pièces diverses:

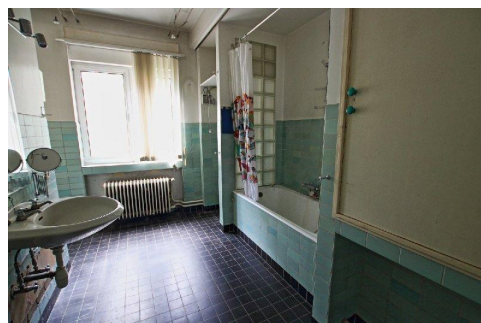
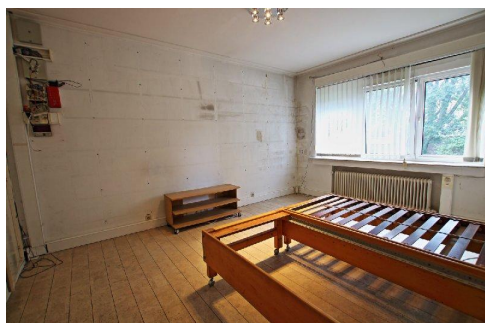
- Buanderie
- Cave
- Chaufferie
- Garage

Avenue des Saisons, 42 à 1050 Ixelles  
02/660.21.21

**Photos :**



Avenue des Saisons, 42 à 1050 Ixelles  
02/660.21.21





Avenue des Saisons, 42 à 1050 Ixelles  
02/660.21.21

