

Avenue des Saisons, 42 à 1050 Ixelles  
02/660.21.21

### Ixelles (réf 2002 B) : Appartement rez-de-chaussée.



Ixelles (réf 2002 B) :

Proche des Institutions Européenne et dans un cadre verdoyant, magnifique appartement en excellent état situé rez-de-chaussée d'un immeuble de Standing construit en 2000 comprenant : un superbe salon lumineux de 22 m², cuisine super-équipée américaine, 1 chambre à coucher, sdb, wc sép, espace buanderie/chaufferie, cave. Ascenseur, chaudière individuelle au gaz. Actuellement loué. A voir !!!  
Emplacement de parking pour 25.000 euros.

**Infos & Visites Century 21 Boondael 02/660.21.21  
OU [www.century21boondael.be](http://www.century21boondael.be)**

**Prix : 250.000 € + 25.000 € Parking**

**Place Adolphe Sax, 6 à 1050 Ixelles**

Avenue des Saisons, 42 à 1050 Ixelles  
02/660.21.21

### Informations générales :

- Affectation du bien : appartement
- Nombre de chambre : 1
- Nombre de salle de bains : 1
- Parking : 1
- Type de cuisine : Aménagée et équipée
- Type de chauffage : Gaz
- Année de construction : 2000
- Revenu cadastral : en attente
- Revenu locatif mensuel : 800 €
- Charges mensuelles : 200 €

### Surfaces :

- Surface habitable : 63 m²

### Détails :

#### RDC:

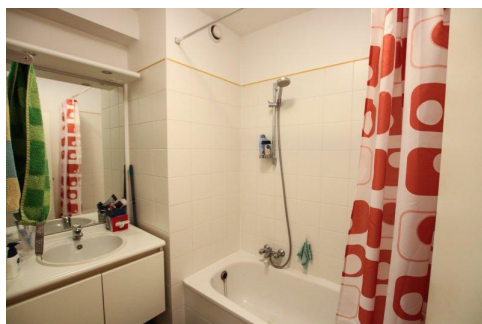
- Chambre 2,88 m x 4,615 m = 13,29 m²
- Cuisine 1,72 m x 3,095 m = 5,32 m²
- Hall
- Salle de bains 1,68 m x 2,32 m = 3,89 m²
- Salon 3,96 m x 5,71 m = 22,61 m²
- WC

#### Certifications :

- Emissions CO2 22 Kg Co2m²an
- Numéro de certificat PEB 20151230-0000319376-01-08
- Total énergie primaire 103 kwh/an

Avenue des Saisons, 42 à 1050 Ixelles  
02/660.21.21

**Photos :**





Avenue des Saisons, 42 à 1050 Ixelles  
02/660.21.21

**Plan :**