

Avenue des Saisons, 42 à 1050 Ixelles  
02/660.21.21

## Quartier très recherché : grand appartement 2 chambres !



Ixelles (réf 2022 B) : Située dans un quartier très prisé d'Ixelles, ce grand appartement 2 chambres vous séduira par ses nombreuses possibilités d'aménagement. L'appartement comprend un hall d'entrée donnant accès au très grand séjour de 50 m<sup>2</sup>, un wc séparé (possibilité de transformer en salle de bain), une grande salle de bain/douche, hall de nuit, deux chambres (possibilité 3), un dressing, un débarras et une grande cuisine donnant accès à l'une des deux terrasses. L'appartement est également vendu avec une cave. Double box/garage 2 voitures disponible pour 50.000 €. A VISITER SANS TARDER ! **Bon PEB: D+.**

Vous avez besoin de vendre pour acheter ? Contactez-nous pour une estimation et un suivi personnalisé !

**Infos & Visites Century 21 Boondael 02/660.21.21  
OU 0479/43.33.95 (Dylan Tanghe)**

**Prix : 385 000 €**

**Avenue du Pesage, 129 à 1050 Ixelles**

Century 21 Boondael Tél : 02 660 21 21 Site web : [www.century21.be](http://www.century21.be)

Email : [info@century21boondael.be](mailto:info@century21boondael.be)

Chaque agence est juridiquement et financièrement indépendante.  
Ce document est remis à titre informatif et non contractuel.

Avenue des Saisons, 42 à 1050 Ixelles  
02/660.21.21

### Informations générales :

- Affectation du bien : logement
- Nombre de chambre : 2 (possibilité 3 chambres)
- Nombre de salle de bains : 1
- Garage : 2 places dans box fermé en sous-sol de l'immeuble pour un supplément de 50.000 €
- Terrasse : Oui (en façade avant et arrière)
- Exposition : Ouest
- Type de cuisine : Equipée
- Type de chauffage : Chaudière collective au gaz
- Année de construction : 1960
- Revenu cadastral appartement : 1.836 €
- Revenu cadastral garage : 225 €
- Charges mensuelles incluant le chauffage, l'eau et les communs et le fond de réserve : *en attente de réponse du syndic*

### Surfaces :

- Surface habitable : 135 m<sup>2</sup>
- Surface terrasses : 13 m<sup>2</sup>

### Détails :

#### 1ère étage:

- Arrière-cuisine
- Cuisine
- 2 chambres (possibilité 3)
- Dressing
- Hall
- 1 salle de bains
- Séjour
- 2 WC

#### Pièces diverses:

- Cave
- Conciergerie
- Garage 2 voitures
- 2 terrasse (en façade avant et arrière)

#### Equipements de Cuisine:

- Congélateur
- Cuisinière vitrocéramique
- Four
- Frigo
- Hotte aspirante
- Lave linge
- Lave vaisselle
- Evier

Avenue des Saisons, 42 à 1050 Ixelles  
02/660.21.21

**Equipements Electrique:**

- Câble TV
- Interphone
- Porte de garage électrique
- Téléphone
- Videophone
- Volets électriques

**Equipements divers:**

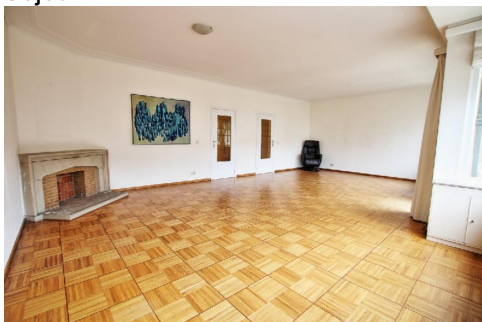
- Ascenseur aux normes
- Concierge/Gardien
- Double vitrage en PVC
- Placards
- Porte blindée

**Sol:**

- Carrelage dans la cuisine et salle de bain
- Parquet dans le reste de l'appartement

**Photos :**

Séjour :



Séjour :



Cuisine :



Hall d'entrée :



Avenue des Saisons, 42 à 1050 Ixelles  
02/660.21.21

Chambre 1 :



Chambre 2 :



Salle de bain/douche :



WC séparé (possible transformation en SDB) :



Avenue des Saisons, 42 à 1050 Ixelles  
02/660.21.21

Terrasse arrière :



Terrasse avant :



Garage 2 places en enfilade :

