

Avenue des Saisons, 42 à 1050 Ixelles  
02/660.21.21



**Infos & Visites Century 21 Boondael 02/660.21.21  
OU [www.century21boondael.be](http://www.century21boondael.be)**

**Prix : 225.000 €**

**Avenue Armand Huysmans, 50 à 1050 Ixelles**

Century 21 Louise Tél : 02 360 10 10 Site web : [www.century21.be](http://www.century21.be)  
Email : [info@century21boondael.be](mailto:info@century21boondael.be)

Chaque agence est juridiquement et financièrement indépendante.  
Ce document est remis à titre informatif et non contractuel.



Avenue des Saisons, 42 à 1050 Ixelles  
02/660.21.21

### Informations générales :

- Affectation du bien :
- Hauteur plafond :
- Largeur façade :
- Nombre de chambre : 1
- Nombre de salle de bains : 1
- Garage / Parking : 1 / 1
- Terrasse : Oui
- Jardin :
- Exposition :
- Type de cuisine : Aménagée
- Type de chauffage : Gaz
- Année de construction :
- Revenu cadastral : €
- Revenu locatif mensuel :
- Charges mensuelles : €

### Surfaces :

- Surface habitable : 65 m<sup>2</sup>
- Surface terrasse : 4 m<sup>2</sup>
- Surface jardin : m<sup>2</sup>

### Détails :

#### 1ère étage:

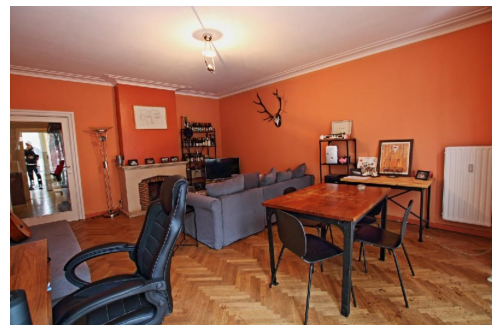
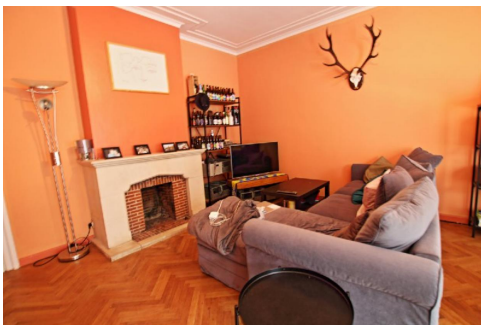
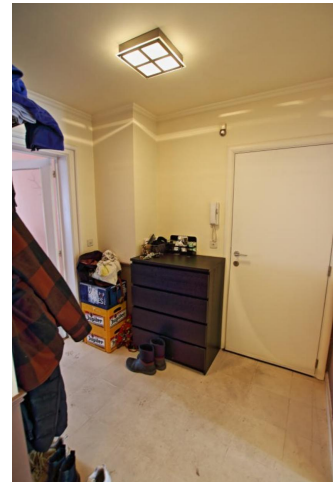
- Chambre 4,38 m x 3,21 m = 14,08 m<sup>2</sup>
- Cuisine 3,30 m x 2,81 m = 9,31 m<sup>2</sup>
- Hall 7,48 m<sup>2</sup>
- Salle de bains 4,77 m<sup>2</sup>

#### 1ère étage (suite):

- Salon 5,80 m x 4,71 m = 27,33 m<sup>2</sup>
- WC 1 m<sup>2</sup>

Avenue des Saisons, 42 à 1050 Ixelles  
02/660.21.21

**Photos :**



Avenue des Saisons, 42 à 1050 Ixelles  
02/660.21.21

