

Avenue des Saisons, 42 à 1050 Ixelles
02/660.21.21

Grande maison à rénover : beau potentiel !!

Vue en plan du bien situé Rue Vanderschrick, 1060 Saint-Gilles



Century 21 Boondael / Avenue des saisons 42, 1050 Ixelles/ 02.660.21.21

St-Gilles (réf 2053 B): Située dans le quartier Barrière de Saint-Gilles, cette grande maison A RENOVER offre de nombreuses possibilités d'aménagement (plans de projection disponibles sur demande, pour une idée de résultat après travaux). Possibilités d'aménagement de 5 chambres + bureau ou 5 chambres + 2 salles de bain. Beaucoup de potentiel ! PEB actuel : G. Tous les plans (façade, intérieur actuel et projection après travaux) sont disponibles sur demande. Qu'attendez-vous pour visiter ?!

Vous avez besoin de vendre pour acheter ? Contactez-nous pour une estimation gratuite et un service personnalisé !

Infos & Visites : Century 21 Boondael

02/660.21.21

OU

0479/43.33.95

Faire offre à partir de 380 000 €
sous réserve d'acceptation des propriétaires

Rue Vanderschrick, 104 à 1060 Saint-Gilles

Century 21 Boondael - Tél : 02 660 21 21 - Site web : www.century21.be

Email : dylan@century21boondael.be

Chaque agence est juridiquement et financièrement indépendante.

Ce document est remis à titre informatif et non contractuel.

Avenue des Saisons, 42 à 1050 Ixelles
02/660.21.21

Informations générales :

- Affectation du bien : maison unifamiliale (anciennement bi-familiale)
- Hauteur plafond : 3,20 mètres
- Largeur façade : 5 mètres
- Nombre de chambres possibles : 6 (5 + bureau)
- Nombre de salle de bains : 1 (possibilité 2)
- Garage : Oui, possibilité de garer 2 voitures
- Cour extérieure/jardin : Oui
- Type de cuisine : Aménagée
- Type de chauffage : Chaudière au gaz + boiler pour l'eau chaude
- Revenu cadastral : 909 €

Surfaces :

- Surface habitable : 170 m²
- Surface de la cour : 15 m²

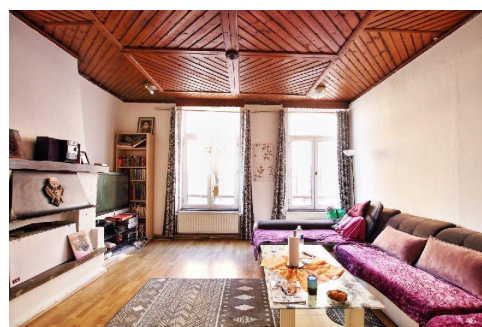
Photos :

Rez-de-chaussée



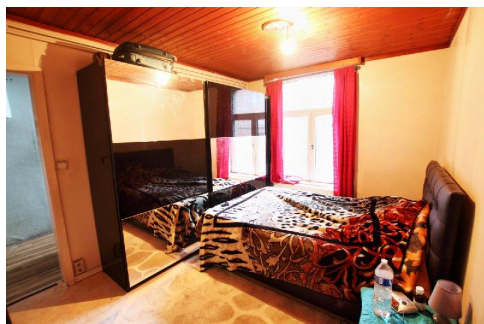
Avenue des Saisons, 42 à 1050 Ixelles
02/660.21.21

1er étage :



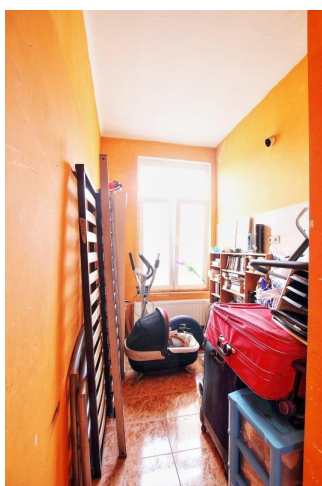
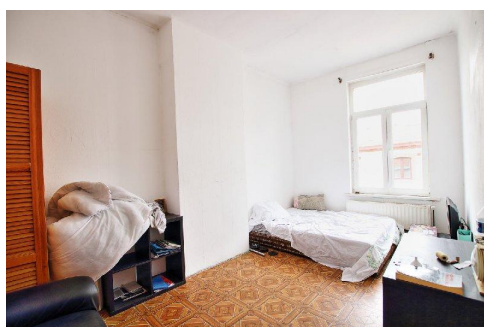
Avenue des Saisons, 42 à 1050 Ixelles
 02/660.21.21

2ème étage :



Avenue des Saisons, 42 à 1050 Ixelles
02/660.21.21

3ème étage :



Avenue des Saisons, 42 à 1050 Ixelles
02/660.21.21

Grenier :

