

Avenue des Saisons, 42 à 1050 Ixelles
02/660.21.21

Quartier cimetière d'Ixelles : belle maison avec jardin



Ixelles (réf 2058 B) : Située dans le quartier du cimetière d'Ixelles, nous vous proposons cette grande maison unifamiliale en bon état général avec JARDIN + ARRIERE MAISON AMENAGEE. La maison est actuellement louée en collocation de la manière suivante : 7 chambres avec cuisine et 2 salles de bains communes + une arrière maison aménagée de manière totalement indépendante. Revenu locatif de 46.506 € brut/an. Idéal pour investissement. OPPORTUNITE A SAISIR SANS TARDER !! PEB en cours.
Qu'attendez-vous pour visiter ?

Infos & Visites :

Century 21 Boondael : 02/660.21.21
OU
Dylan Tanghe : 0479/43.33.95

Prix : 795 000 €

Chaussée de Boondael, 306 à 1050 Ixelles

Avenue des Saisons, 42 à 1050 Ixelles
02/660.21.21

Informations générales :

- Affectation du bien : maison unifamiliale
- Largeur façade : 5,20 mètres
- Nombre de chambre : 8 + arrière maison indépendante
- Nombre de salle de bains : 4
- Jardin : Oui
- Exposition : Est
- Type de cuisine : Full équipée
- Type de chauffage : Chauffage central au gaz (chaudière de 2014)
- Revenu cadastral : 1 425 €
- Revenu locatif mensuel : 3.880 € hors charges

Surfaces :

- Surface habitable : 216 m²
- Surface jardin : 65 m²

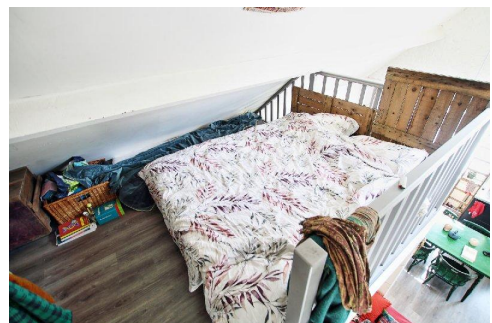
Photos :



Avenue des Saisons, 42 à 1050 Ixelles
 02/660.21.21



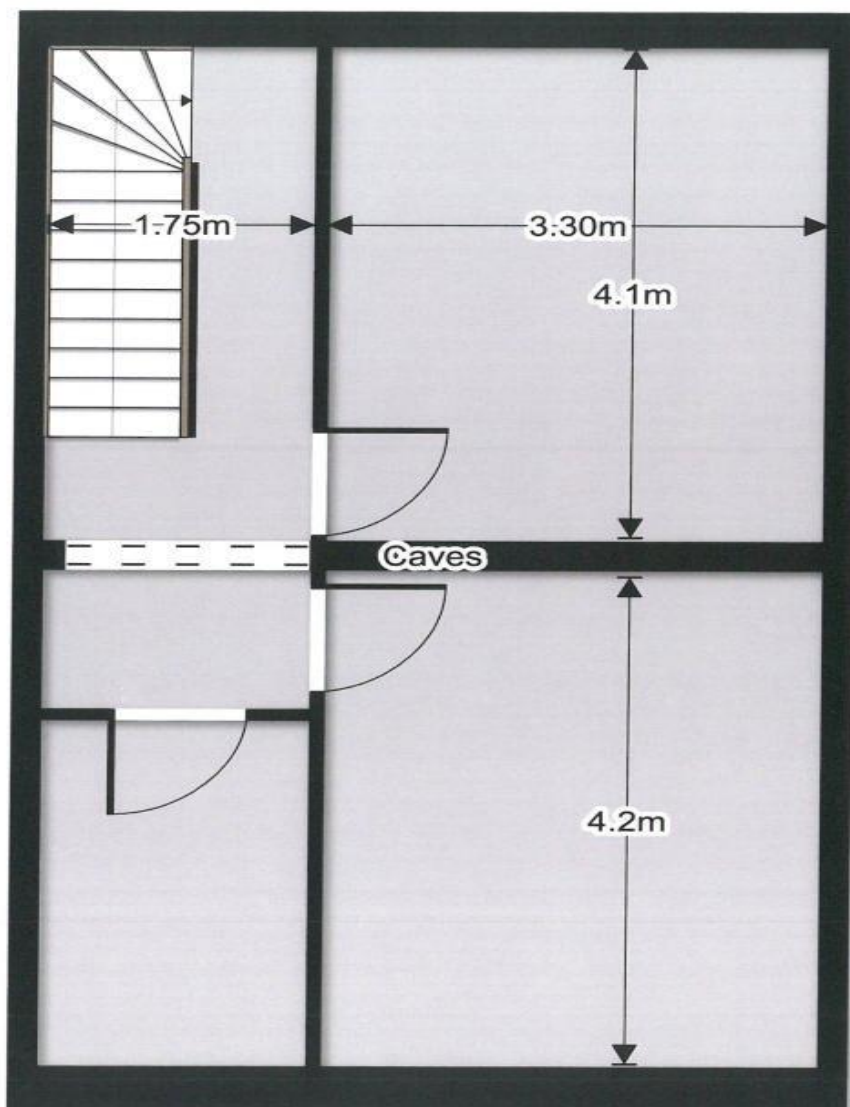
Avenue des Saisons, 42 à 1050 Ixelles
 02/660.21.21



Avenue des Saisons, 42 à 1050 Ixelles
02/660.21.21

Plans :

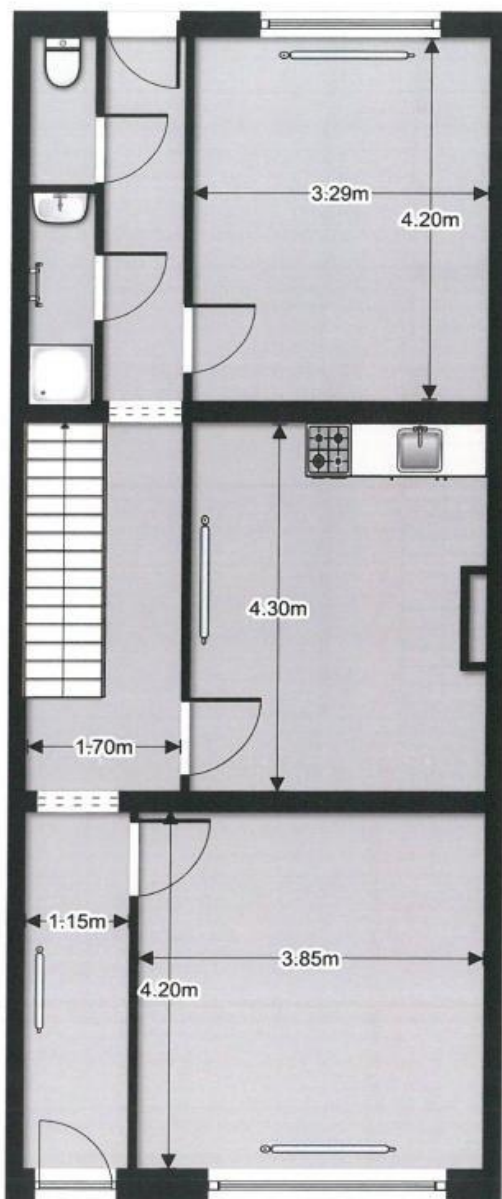
Caves :



Avenue des Saisons, 42 à 1050 Ixelles
02/660.21.21

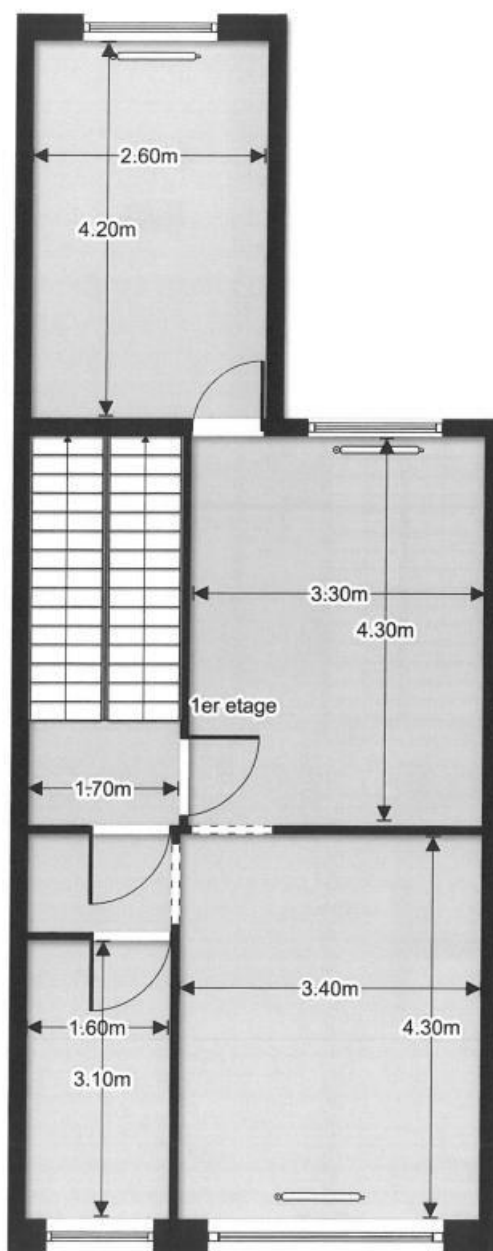
Rez-de-chaussée :

R.D.C



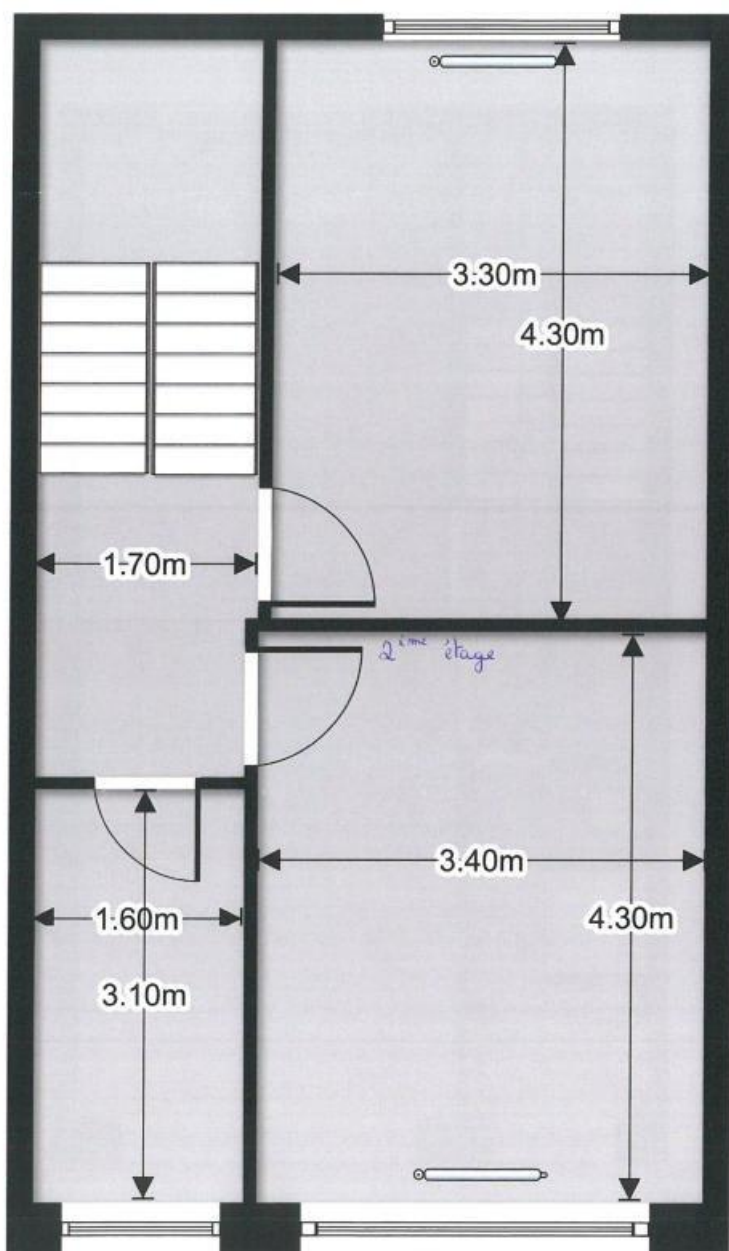
Avenue des Saisons, 42 à 1050 Ixelles
02/660.21.21

1er étage :



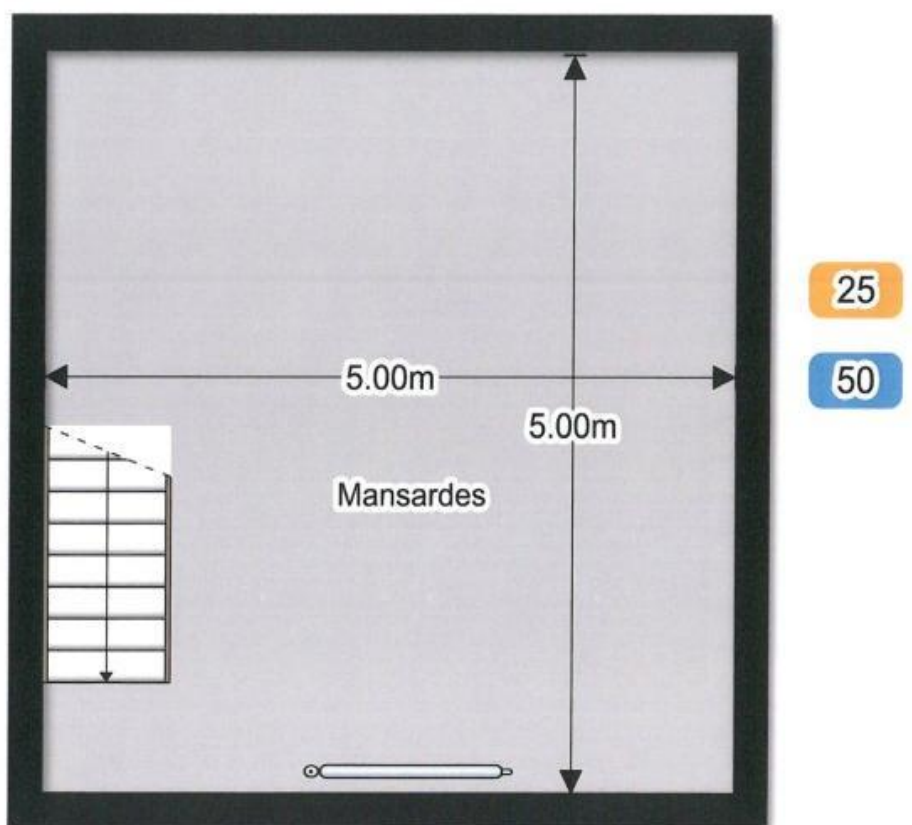
Avenue des Saisons, 42 à 1050 Ixelles
02/660.21.21

2ème étage :



Avenue des Saisons, 42 à 1050 Ixelles
02/660.21.21

Mansarde :



Avenue des Saisons, 42 à 1050 Ixelles
02/660.21.21

Plan global rez-de-chaussée :



Avenue des Saisons, 42 à 1050 Ixelles
02/660.21.21

Arrière maison :

