

Avenue des Saisons, 42 à 1050 Ixelles  
02/660.21.21

## Quartier cimetière d'Ixelles : belle maison avec jardin



### Ixelles (réf 2058 B-1) :

Située à proximité du quartier du cimetière d'Ixelles, nous vous proposons cette grande maison unifamiliale en bon état général avec JARDIN + ARRIERE MAISON AMENAGEE (cette arrière maison dispose de son propre compteur de gaz et d'électricité). La maison est actuellement louée en collocation de la manière suivante : 8 belles chambres, cuisine et 3 salles de bains communes (1 par étage) + une arrière maison aménagée de manière totalement indépendante avec chambre, cuisine, salon et salle de bain. Très bon revenu locatif (plus haut rendement possible car les loyers datent de 2015) ! **RENDEMENT ACTUEL DE 5% NET** (baux disponibles sur demande). Idéal pour investissement. **OPPORTUNITE A SAISIR SANS TARDER !!** TOITURE REMPLACEE FIN 2014. NOUVELLE CHAUDIERE + INSTALLATION DE CHAUFFAGE et nouveau boiler pour l'eau chaude. Pas de travaux à prévoir ! PEB avant travail de G (meilleures prestations énergétiques actuellement).

### Infos & Visites :

**Century 21 Boondael : 02/660.21.21**

**OU**

**Dylan Tanghe : 0479/43.33.95**

**Prix : 760 000 €**

**Chaussée de Boondael, 306 à 1050 Ixelles**

Century 21 Boondael Tél : 02 660 21 21 ou 0479/43.33.95  
Site web : [www.century21.be](http://www.century21.be) - Email : [dylan@century21boondael.be](mailto:dylan@century21boondael.be)  
Chaque agence est juridiquement et financièrement indépendante.  
Ce document est remis à titre informatif et non contractuel.

Avenue des Saisons, 42 à 1050 Ixelles  
02/660.21.21

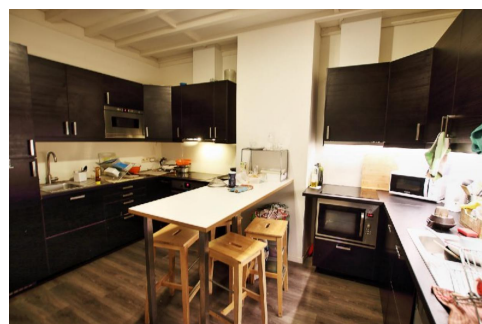
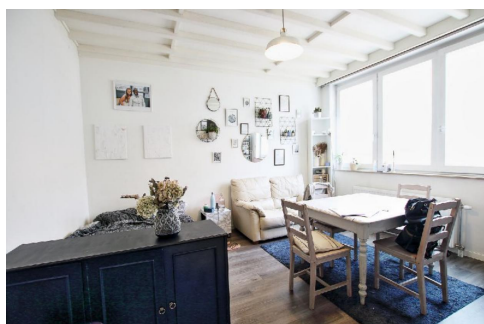
### Informations générales :

- Affectation du bien : maison unifamiliale
- Largeur façade : 5,20 mètres
- Nombre de chambre : 8 + arrière maison indépendante
- Nombre de salle de bains : 4
- Jardin : Oui
- Type de cuisine : Full équipée
- Type de chauffage : Chauffage central au gaz (chaudière de 2014)
- Revenu cadastral : 1 425 €
- Revenu locatif mensuel : 3.880 € hors charges

### Surfaces :

- Surface habitable : 216 m<sup>2</sup>
- Surface jardin : 65 m<sup>2</sup>

### Photos :

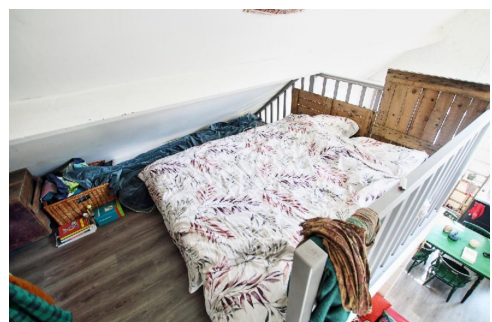


Avenue des Saisons, 42 à 1050 Ixelles  
02/660.21.21





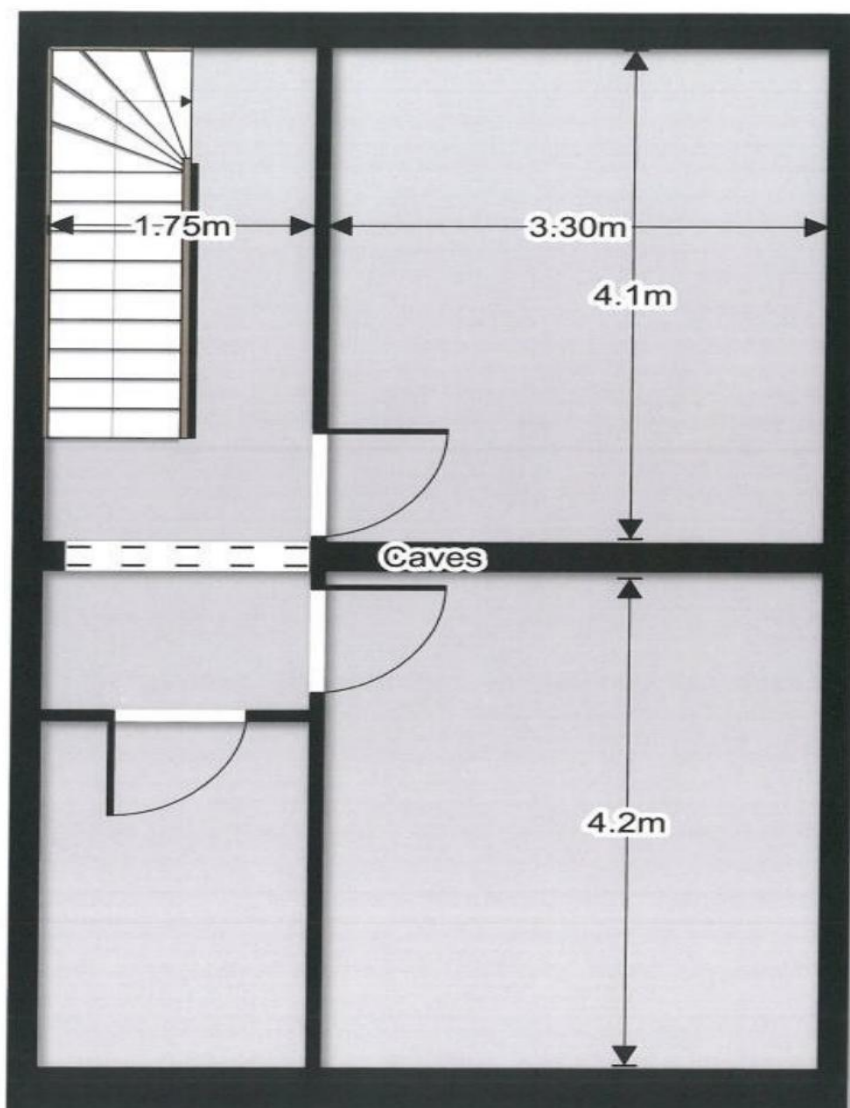
Avenue des Saisons, 42 à 1050 Ixelles  
02/660.21.21



Avenue des Saisons, 42 à 1050 Ixelles  
02/660.21.21

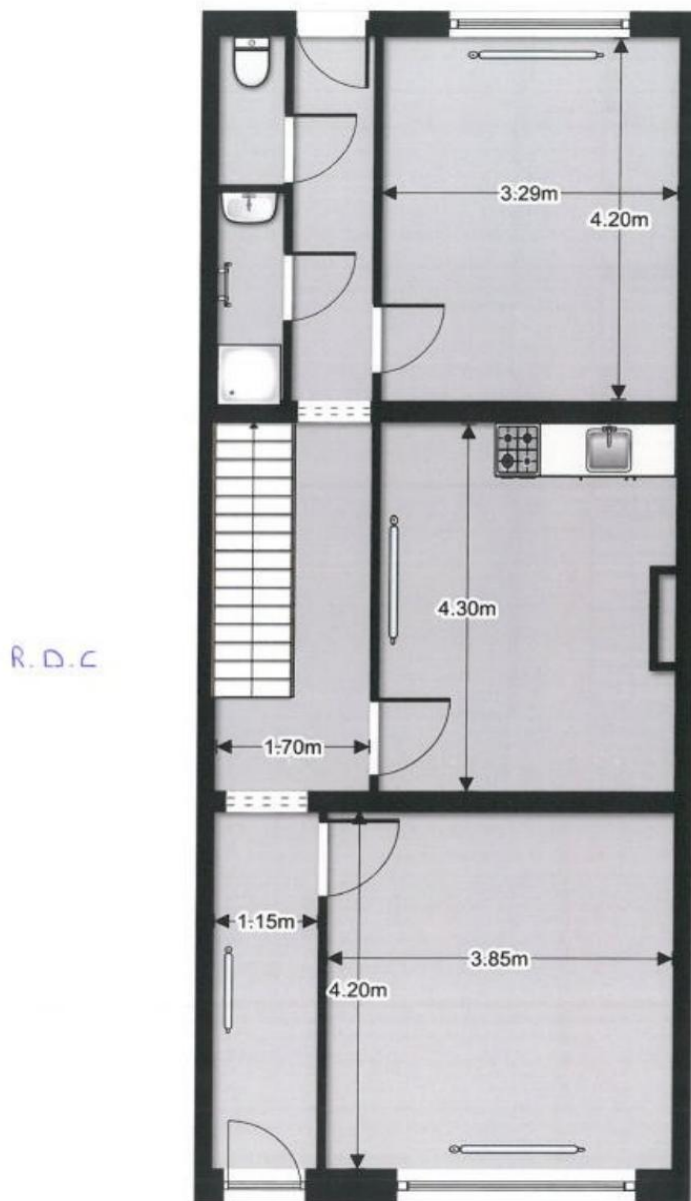
**Plans :**

Caves :



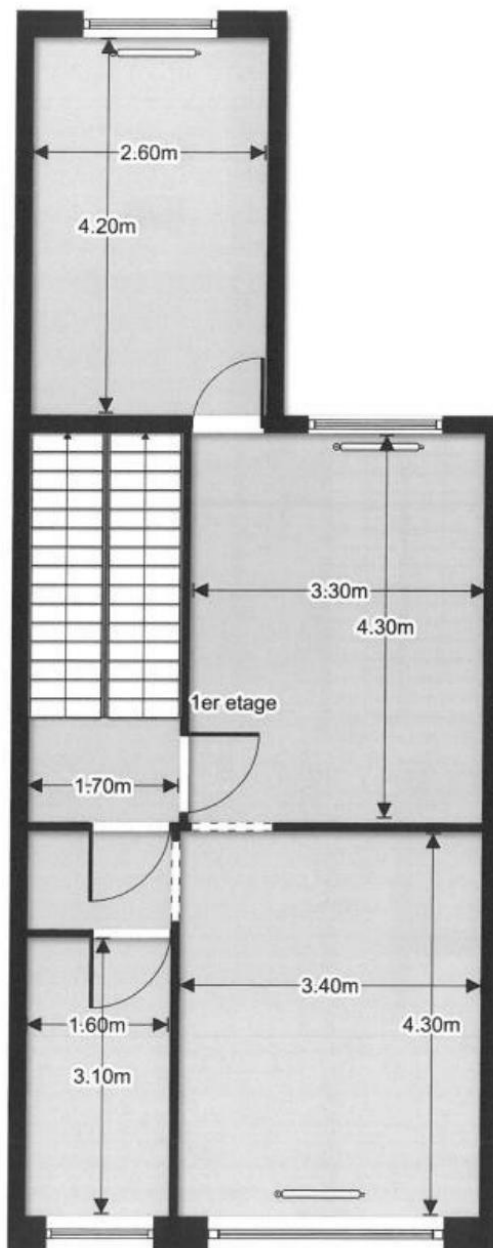
Avenue des Saisons, 42 à 1050 Ixelles  
02/660.21.21

Rez-de-chaussée :



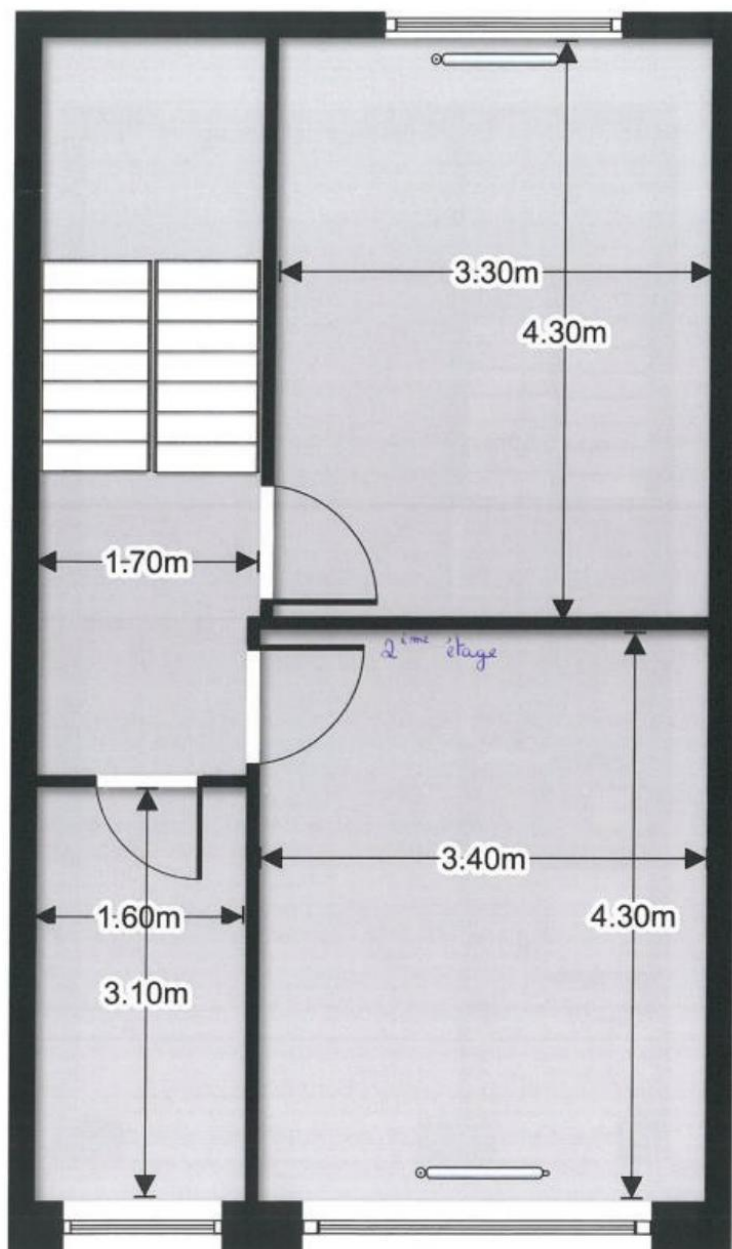
Avenue des Saisons, 42 à 1050 Ixelles  
02/660.21.21

**1er étage :**



Avenue des Saisons, 42 à 1050 Ixelles  
02/660.21.21

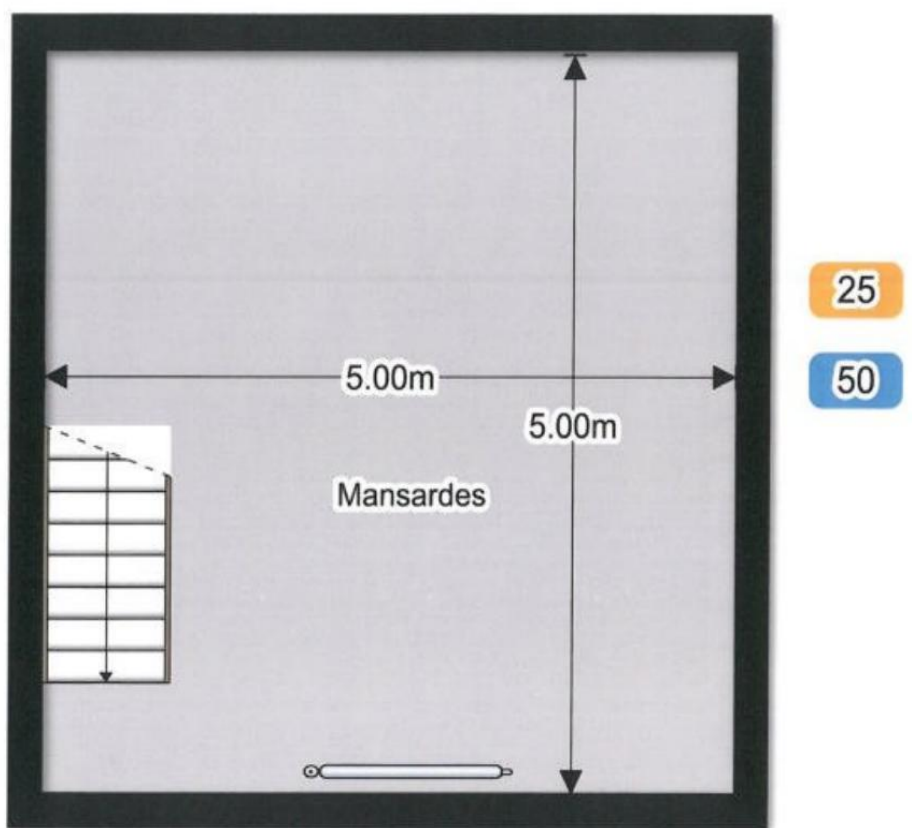
2ème étage :





Avenue des Saisons, 42 à 1050 Ixelles  
02/660.21.21

**Mansarde :**



Avenue des Saisons, 42 à 1050 Ixelles  
02/660.21.21

Plan global rez-de-chaussée :



Avenue des Saisons, 42 à 1050 Ixelles  
02/660.21.21

Arrière maison :

