

Avenue des Saisons, 42 à 1050 Ixelles
02/660.21.21



Ixelles (réf 2052 B) :

Maison de caractère aménagée avec goût, dans un environnement calme et proche du Cimetière d'Ixelles, à deux pas des transports et de toutes les commodités. Century21 Boondael vous propose cette chaleureuse maison de caractère unifamiliale pleine de charme. Elle se compose d'un beau hall d'entrée donnant sur une atypique cage d'escalier, un grand espace salon de 40 m², une cuisine lumineuse, entièrement équipée et aménagée donnant accès vers une grande et belle terrasse. A l'arrière de cette terrasse, une arrière petite maison indépendante avec une kitchenette, une salle de douche et un espace à dormir. Aux étages supérieurs, vous disposerez d'un vaste hall de nuit, de 4 belles grandes chambres et de 2 salles de bains. Au grenier, vous y trouverez un espace cocooning aménagé en chambre de 28m². Cette maison de caractère est un véritable coup de cœur !

Infos & visites Century 21 Boondael 02/660.21.21 ou www.century21boondael.be

Prix : 915.000 €

Rue du Printemps, 10 à 1050 Ixelles

Century 21 Louise Tél : 02 360 10 10 Site web : www.century21.be
Email : info@century21boondael.be

Chaque agence est juridiquement et financièrement indépendante.
Ce document est remis à titre informatif et non contractuel.

Avenue des Saisons, 42 à 1050 Ixelles
02/660.21.21

Informations générales :

- Affectation du bien :
- Hauteur plafond :
- Largeur façade :
- Nombre de chambre : 5
- Nombre de salle de bains :
- Garage / Parking : /
- Terrasse :
- Jardin :
- Exposition :
- Type de cuisine : Equipée et aménagée
- Type de chauffage : Gaz
- Année de construction :
- Revenu cadastral : €
- Revenu locatif mensuel :
- Charges mensuelles : €

Surfaces :

- Surface habitable : 330 m²
- Surface terrasse : m²
- Surface jardin : m²

Détails :

RDC:

- Chambre 3,68 x 5,72 = 21,04 m²
- Cuisine 4,31 x 5,64 = 24,30 m²
- Hall 4,67 x 1,72 = 8,03 m²
- Palier 4,71 x 1,30 = 6,12 m²
- Salle de bains 2,32 x 0,98 = 13,67 m²
- Salon 9,38 x 4,27 = 40,05 m²

1ère étage:

- Chambre Chambre : 4,64 x 3,87 = 17,95 m² / 2* Chambre : 4,48 x 3,28 = 14,69 m²
- Hall 3,01 x 2,02 = 6,08 m²
- Salle de bains 3,13 x 2,02 = 6,32 m²

2ème étage:

- Chambre Chambre 3,66 x 3,85 = 14,09 m² / 2* Chambre 4,63 x 3,59 = 16,62 m²

2ème étage (suite):

- Dressing 1 x 2,14 = 2,14 m²
- Hall 3,08 x 1,96 = 6,03 m²
- Salle de bain 3,22 x 1,96 = 6,31 m²

3ème étage:

- Chambre 4,96 x 5,70 = 28,27 m²

Sous Sol:

- Vestiaire 2,98 x 1,71 = 5,09 m²
- Hall 2,93 x 1,61 = 4,71 m²
- WC 1,96 x 1,21 = 2,37 m²
- Pièce avant 4,31 x 3,97 = 17,11 m²

Pièces diverses:

Century 21 Louise Tél : 02 360 10 10 Site web : www.century21.be

Email : info@century21boondael.be

Chaque agence est juridiquement et financièrement indépendante.
Ce document est remis à titre informatif et non contractuel.

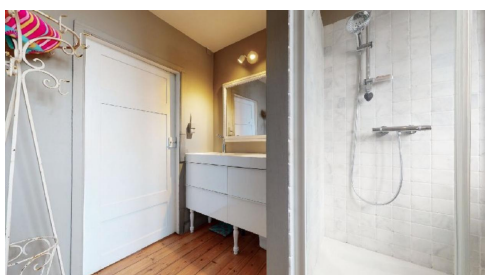
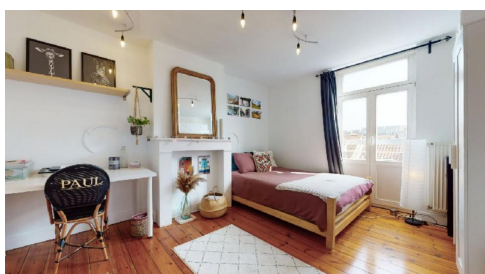
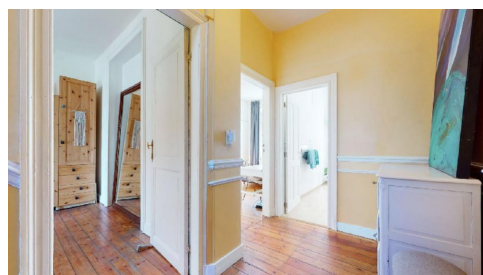
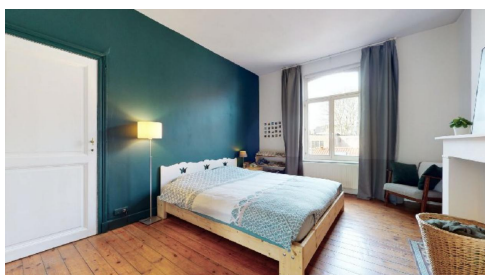
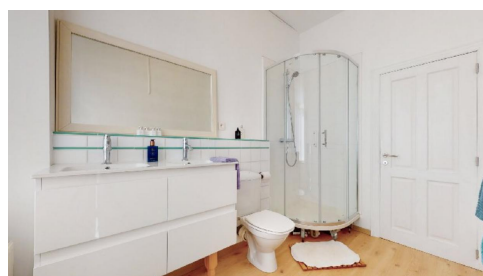
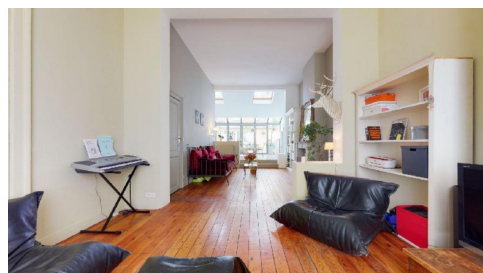
Avenue des Saisons, 42 à 1050 Ixelles
 02/660.21.21

- Buanderie 4,53 x 3,57 = 16,17 m²

Photos :



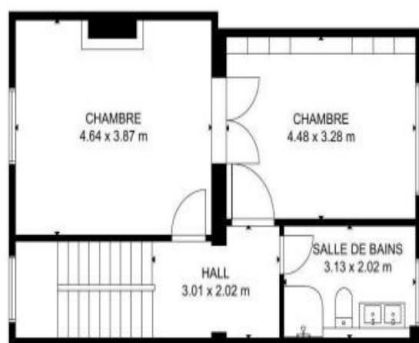
Avenue des Saisons, 42 à 1050 Ixelles
02/660.21.21



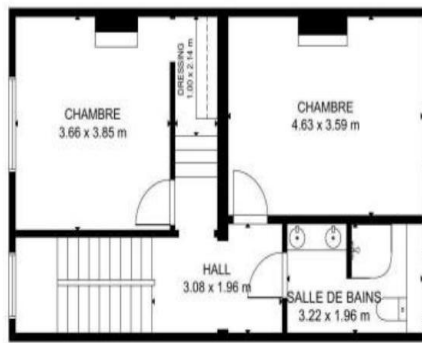
Avenue des Saisons, 42 à 1050 Ixelles
02/660.21.21



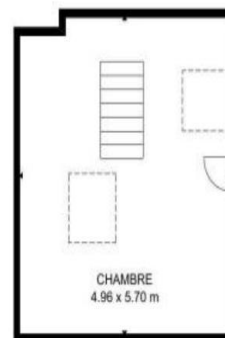
Avenue des Saisons, 42 à 1050 Ixelles
02/660.21.21



1ER ÉTAGE



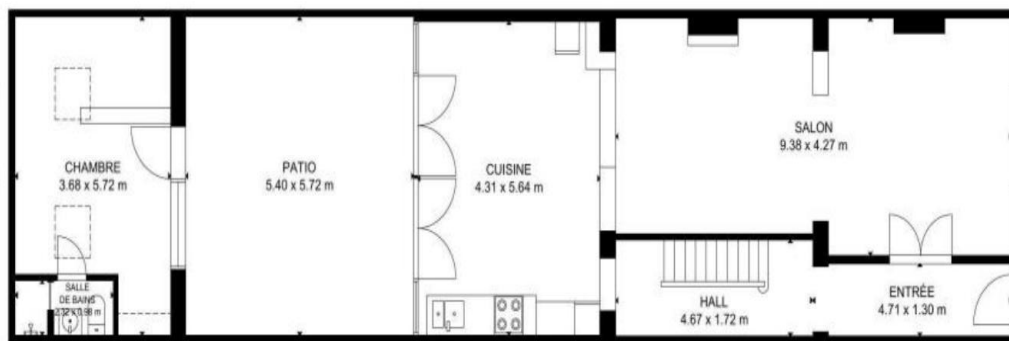
2EME ÉTAGE



3EME ÉTAGE



SOUS-SOL



REZ-DE-CHAUSSEE

SUPERFICIE
TOTAL: 288 m²
SOUS-SOL: 51 m², REZ-DE-CHAUSSEE: 101 m²
1ER ÉTAGE: 53 m², 2EME ÉTAGE: 55 m²
3EME ÉTAGE: 28 m²
EXCLUE SUPERFICIE: PATIO: 31 m²
LES DIMENSIONS SONT APPROXIMATIVES ET PEUVENT VARIER.