

Avenue des Saisons, 42 à 1050 Ixelles
02/660.21.21

Ixelles (réf 2060 B): Très bel appartement contemporain dans une zone résidentiel calme.



Ixelles (réf 2060 B):

Superbe appartement de prestige très lumineux dans un petit immeuble de haut standing. Idéalement situé proche du Bois de la Cambre, proche de l'ULB et des grands axes. Calme et verdoyant sis au 1^{ème} étage, comprenant un hall d'entrée en parquet, beau salon en chêne MASSIF, 2 chambres à coucher dont une avec salle de douche privative dans la chambre, cuisine super équipée, dressing, hall de nuit, salle de bain avec wc, wc séparé, chauffage au gaz collectif, 1 caves, 3 balcon ! LIBRE A L'ACTE. Ascenseur + électricité aux normes. PEB = D- Charges peu élevées. Ne le laissez pas filer entre vos mains.
A visitez sans plus tarder...

**Infos & Visites Century 21 Boondael 02/660.21.21
OU www.century21boondael.be**

Prix : 519.000 €

Avenue Armand Huysmans, 74 à 1050 Ixelles

Century 21 Boondael Tél : 02 660 21 21 Site web : www.century21.be

Email : info@century21boondael.be

Chaque agence est juridiquement et financièrement indépendante.
Ce document est remis à titre informatif et non contractuel.

Avenue des Saisons, 42 à 1050 Ixelles
02/660.21.21

Informations générales :

- Affectation du bien : Appartement 2 chambres
- Nombre de chambre : 2
- Nombre de salle de bains : 2
- Garage / Parking : non
- Terrasse : oui
- Jardin : non
- Exposition façade avant : Sud-Ouest
- Type de cuisine : Super équipée
- Type de chauffage : Gaz Collectif
- Année de construction : 1968
- Revenu cadastral : 2.079 €
- Charges mensuelles : 151 €

Surfaces :

- Surface habitable : 123 m²
- Surface terrasse : 9 m²

Détails :

1ère étage:

- 2 Chambres 23,18 m² et 19,57 m²
- Cuisine 10,12 m²
- Dressing 4,50 m²
- Hall 19,40 m²
- Palier 4,50 m²
- Salle à manger 23,51 m²
- 2 Salles de bains 1,86 m² + 4,57 m²
- Salon 21,93 m²
- WC 2,36 m²

Pièces diverses:

- 3 Balcon 7,14 m² + 2,50 m² + 2,50 m²
- Cave n°

Equipements divers (suite):

- Ascenseur
- Double vitrage en méranti partout
- Porte blindée

Fenêtres:

- Bois Double vitrage BELISOL et ABIHOME

Certifications:

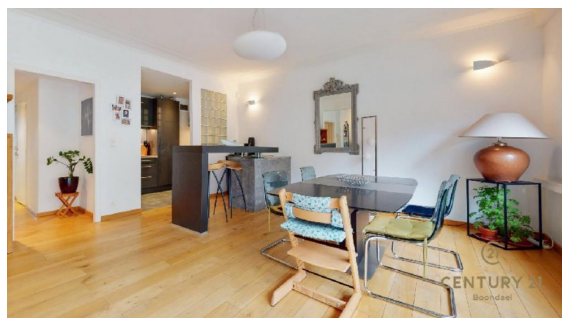
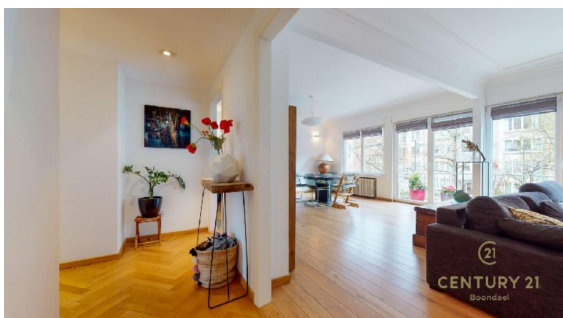
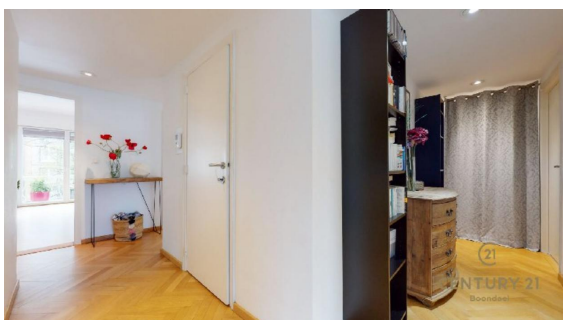
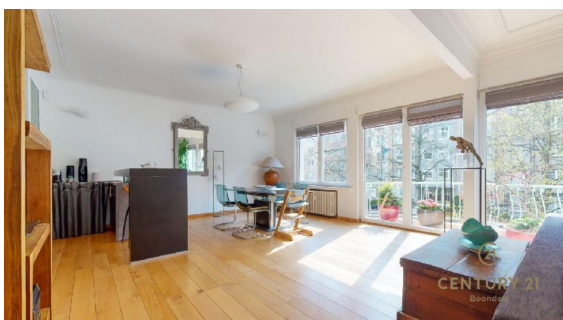
- Emissions CO2 49 Kg Co2m²/an
- Numéro de certificat PEB 20140708-0000238036-01-1
- Total énergie primaire 228 kwh/an

Sol:

- Carrelage
- Parquet

Photos :

Avenue des Saisons, 42 à 1050 Ixelles
02/660.21.21



Avenue des Saisons, 42 à 1050 Ixelles
02/660.21.21



