

Avenue des Saisons, 42 à 1050 Ixelles  
02/660.21.21

## Quartier Italie : bel appartement avec terrasse !



Ixelles (réf 2069 B) :

Situé à la très **belle et prestigieuse Avenue d'Italie**, nous vous proposons ce bel appartement 1 chambre de 60 m<sup>2</sup> avec terrasse composé comme suit : un hall d'entrée avec WC séparé, une cuisine séparée (possibilité d'ouvrir la cuisine sur la séjour), lumineux séjour donant accès à une terrasse de 10 m<sup>2</sup>, une grande chambre séparée et salle de bain. Le bien comporte également une cave, accès au local vélo et au local poubelle. Copropriété de standing très bien tenue ! Très grandes facilités de parking !! Bon PEB de D

!

**Century 21 Boondael 02/660.21.21  
OU  
Dylan Tanghe 0479/43.33.95**

**Prix : 255 000 €**

**Avenue d'Italie, 37 à 1050 Ixelles**  
**(1er étage avant)**

Avenue des Saisons, 42 à 1050 Ixelles  
02/660.21.21

### Informations générales :

- Affectation du bien : appartement
- Hauteur plafond : 2,6 mètres
- Nombre de chambre : 1
- Nombre de salle de bains : 1
- Parking très facile dans la rue
- Terrasse : Oui
- Exposition : Est
- Type de cuisine : Equipée
- Type de chauffage : Chaudière collective au gaz
- Année de construction : 1980
- Revenu cadastral : 1 314 €
- Charges mensuelles : 240 € comprenant le chauffage, l'eau, les frais relatifs à l'immeuble. Seul l'électricité est à ajouter

### Surfaces :

- Surface habitable : 55 m²
- Surface terrasse : 12 m²
- Surface totale : 67 m²

### Détails :

#### 1ère étage avant droit :

- Chambre donnant accès à la salle de bain
- Cuisine séparée mais pouvant être ouverte
- Hall d'entrée
- Salle de bain
- Séjour lumineux avec accès à la terrasse
- WC séparé

#### Equipements de cuisine:

- Congélateur
- Cuisinière vitrocéramique
- Four
- Frigo
- Hotte aspirante
- Meubles de cuisine
- Double évier

#### Equipements Electrique:

- Câble TV
- Interphone
- Téléphone

#### Equipements divers:

- Ascenseur
- Concierge/Gardien
- Double vitrage

Century 21 Boondael - Tél : 02 660 21 21 - Site web : [www.century21boondael.be](http://www.century21boondael.be)

Email : [dylan@century21boondael.be](mailto:dylan@century21boondael.be)

Chaque agence est juridiquement et financièrement indépendante.  
Ce document est remis à titre informatif et non contractuel.

Avenue des Saisons, 42 à 1050 Ixelles  
02/660.21.21

**Sol:**

- Parquet dans le hall, le séjour et la chambre
- Carrelage dans la cuisine, salle de bain et wc

**Services à proximité :**

- Bus à 200 mètres
- Club sportif : Tennis Club à 200 mètres
- Crèche
- Ecole
- Hôpital à 5 minutes
- Bois de la Cambre à 500 mètres
- Super marché Delhaize à 2 minutes
- Université (ULB) à 5 minutes

**Pièces diverses:**

- Cave N°53

**Vue:**

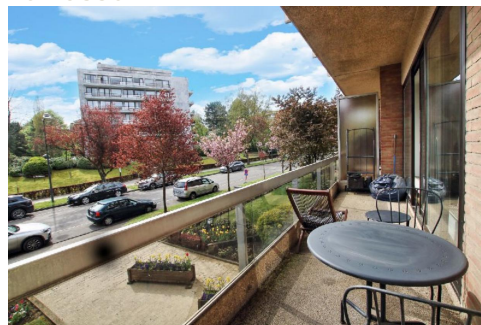
- Dégagée

**Photos :**

**Terrasse :**



**Terrasse :**



**Séjour :**



**Séjour :**

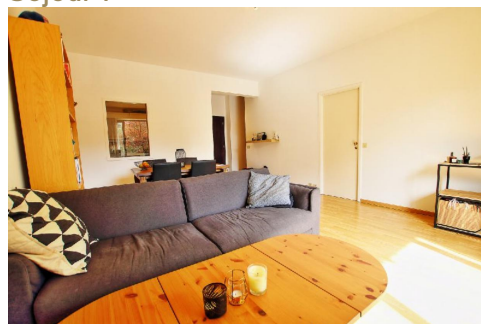


Avenue des Saisons, 42 à 1050 Ixelles  
02/660.21.21

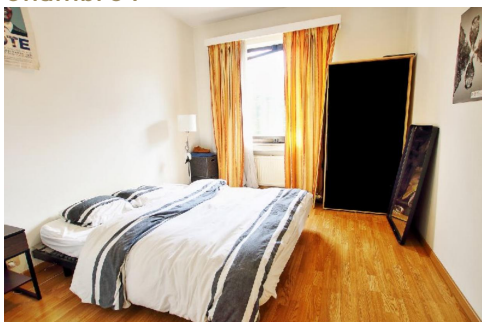
**Séjour :**



**Séjour :**



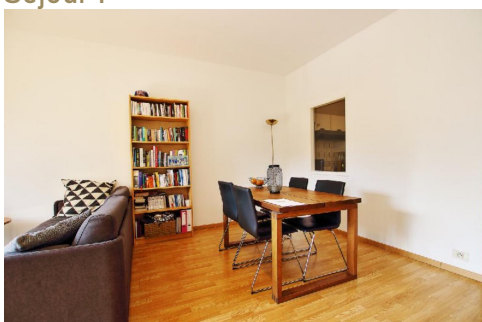
**Chambre :**



**Cuisine :**



**Séjour :**



**Salle de bain :**

