

Avenue des Saisons, 42 à 1050 Ixelles
02/660.21.21

Proximité cimetière d'Ixelles : bel appartement 2 chambres



Ixelles (réf 2093 B) :

A proximité du cimetière d'Ixelles, très bel appartement composé comme suit : hall d'entrée, belle cuisine totalement rénovée et équipée, **séjour de 28 m², deux chambres**, une salle de bain, wc séparé et une **terrasse orientée Sud-Ouest** en façade arrière du bâtiment.

L'appartement se trouve dans une **PETITE COPROPRIETE A FAIBLES CHARGES (82€/mois comprenant le chauffage)**. A VISITER SANS TARDER !!

Infos & Visites

Century 21 Boondael : 02/660.21.21
Dylan Tanghe : 0479/43.33.95

Prix : 315 000 €

Chaussée de Boondael, 561 à 1050 Ixelles

Avenue des Saisons, 42 à 1050 Ixelles
02/660.21.21

Informations générales :

- Affectation du bien : appartement traversant
- Hauteur plafond : 2,80 m
- Nombre de chambres : 2
- Nombre de salle de bains : 1
- Terrasse : Oui
- Exposition terrasse : Sud Ouest
- Type de cuisine : Equipée
- Type de chauffage : Chaudière collective au mazout récente (2011)
- Année de construction : 1955
- Revenu cadastral : 733 €
- Charges mensuelles : 82 € en moyenne calculé sur 12 mois comprenant le chauffage

Surfaces :

- Surface habitable : 76 m²
- Surface terrasse : 2 m²

Détails :

2ème étage:

- 2 chambres
- Cuisine
- Hall d'entrée
- Salle de bain
- Séjour (salle à manger et salon)
- WC séparé

Pièces diverses:

- 2 cave (n°3 et n°14)
- Chaufferie
- Débarras sur la terrasse
- Terrasse donnant en façade arrière orientée Sud-Ouest

Equipements de Cuisine:

- Cuisinière vitrocéramique
- Four
- Hotte aspirante
- Meubles de cuisine (rangements)
- Double évier

Equipements :

- Videophonie (installée en 2020)
- Double vitrage en PVC
- Porte blindée

Vue:

- Dégagée

Avenue des Saisons, 42 à 1050 Ixelles
02/660.21.21

Photos :

Cuisine :



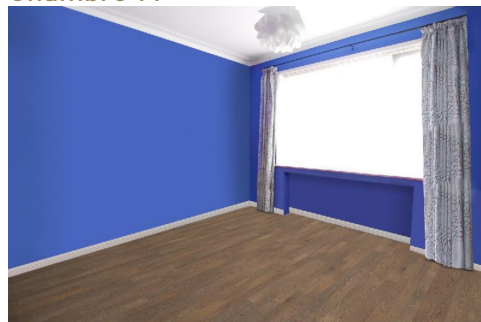
Séjour :



Séjour :



Chambre 1 :



Salle de bain :



Chambre 2 :



Terrasse :

