

Avenue des Saisons, 42 à 1050 Ixelles  
02/660.21.21

## **BELLE MAISON 3 façades avec VUE sur CHAMP!**



Lasne (fréf 2096 B) : Dans une rue calme et avec vue sur les champs **SANS AUCUN VIS-A-VIS!** Très sympathique maison villageoise (152 m<sup>2</sup> selon PEB) en bon état et **TRES LUMINEUSE**. Elle se compose :

Au rez-de-chaussée : hall d'entrée, grand salon avec FO, une cuisine équipée, un bureau/salle de jeu/chambre bébé et un WC séparé. Au 1er étage : 2 chambres avec grand débarras sous pente de toiture, 1 salle de bains avec wc, bidet et 2 lavabos. Au sous-sol une grande cave (cellier). Grande terrasse en pierre bleue (64 m<sup>2</sup>) & jardin de **14 ares PLEIN SUD - SUD/OUEST. garage 1 voiture + 4 emplacements de parking.** DIVERS : Chauffage au mazout - double vitrage. Proche du centre de Lasne. **PEB = D.** Infos & Visites Century 21 Boondael 02/660.21.21 OU 0475/75.11.06 OU [www.century21boondael.be](http://www.century21boondael.be)

**Loyer : 1.400 € + € de charges**

**Rue du Culot, 5 à 1380 Lasne**

### **Informations générales :**

- Nombre de chambre : 3 (2 + 1bureau)
- Nombre de salle de bains : 1
- Garage / Parking : 1 / 4
- Terrasse : oui
- Jardin : Oui
- Exposition : PLEIN Sud Ouest
- Type de cuisine : Equipée et aménagée
- Type de chauffage : Central Mazout

Century 21 Louise Tél : 02 360 10 10 Site web : [www.century21.be](http://www.century21.be)

Email : [info@century21boondael.be](mailto:info@century21boondael.be)

Chaque agence est juridiquement et financièrement indépendante.  
Ce document est remis à titre informatif et non contractuel.

Avenue des Saisons, 42 à 1050 Ixelles  
02/660.21.21

- Année de construction : +/- 1.900 €

### Surfaces :

- Surface habitable : 152 m<sup>2</sup>
- Surface terrasse : 30 m<sup>2</sup>
- Surface jardin : 1.400 m<sup>2</sup>

### Détails :

#### RDC:

- Cuisine 3,70 x 3,28 = 12,16 m<sup>2</sup>
- Hall d'entrée : 4,02 x 1,04 = 4,18 m<sup>2</sup>
- Office ou chambre bébé ou dressing ou bureau ou salle de jeu : 2,25 x 3,46 = 7,81 m<sup>2</sup>
- Salon avec Feu Ouvert K7 BG avec soufflerie : 8,40 x 3,95 = 33,27 m<sup>2</sup>
- Vestiaire placard
- WC séparé avec lave-main

#### 1ère étage:

- 2 Chambres en parquet - CH1 : 6,33 x 4,08 = 25,86 m<sup>2</sup> - CH2: 4,74 x 2,38 = 11,30 m<sup>2</sup> + renforcement 2,28 x 1,10 = 2,52 m<sup>2</sup>
- Hall
- Salle de bains 2 lavabos + bidet + wc + baignoire + rangement sous pente de toiture : 3,52 x 2,41 = 8,50 m<sup>2</sup>

#### Sous Sol:

- Cave cellier bien fraîche

#### Pièces diverses:

- Garage 1 voiture
- 4 Parkings

#### Terrain:

- Arboré
- Boisé
- Cloturé

#### Terrain (suite):

- Etang
- Jardin 14 ares SUD - SUD/OUEST

#### Equipements de Cuisine:

- Four
- Frigo
- Hotte aspirante
- Lave linge raccord prévu
- Meubles de cuisine
- Evier

#### Fenêtres:

- Bois double vitrage traité et repeint

#### Certifications:

- Emissions CO2 70 Kg Co2m<sup>2</sup>an
- Numéro de certificat PEB 20210415018930
- Prestation énergétique 282 Kwh
- Total énergie primaire 42.958 kwh/an

#### Sol:

- Carrelage

Avenue des Saisons, 42 à 1050 Ixelles  
02/660.21.21

- Parquet flottant dans les chambres

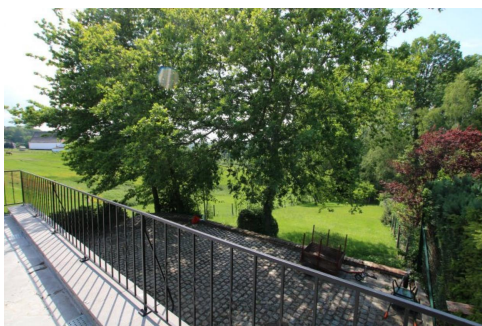
**Revêtement mural:**

- Peinture neuve partout

**Vue:**

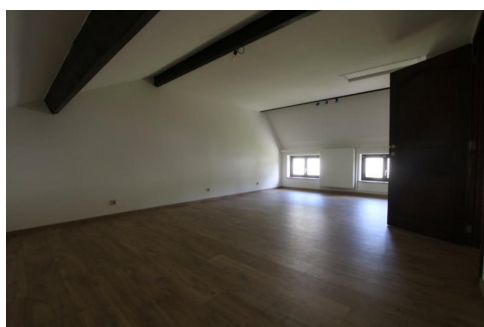
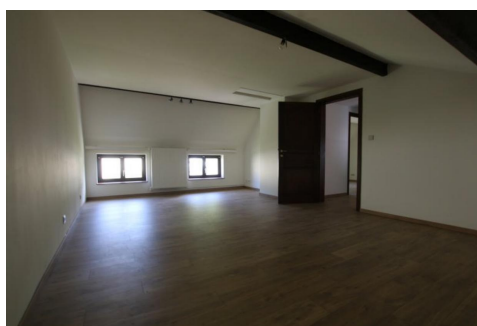
- Dégagée
- Vue panoramique
- Vue sur forêt/bois
- Vue sur jardin

**Photos :**





Avenue des Saisons, 42 à 1050 Ixelles  
02/660.21.21



Avenue des Saisons, 42 à 1050 Ixelles  
02/660.21.21

