

Avenue des Saisons, 42 à 1050 Ixelles
02/660.21.21

Schaerbeek (réf 2118 B) : Maison de Maître / 7 chambres



Schaerbeek (réf 2118 B) :

Quartier Demolder, magnifique maison de Maître 333 m² habitables (7 chambres) avec terrasse et très beau jardin. La maison se compose au rez-de-chaussée d'un spacieux hall d'entrée en marbre, une salle à manger/salon avec feu-ouvert avec un parquet d'origine, une grande cuisine équipée, toilette, bâtiment annexe d'environ 25 m² ainsi qu'un très beau jardin bien orienté. Au 1er et 2ème étage, 7 chambres (21 m², 19 m², 18 m², 16 m², 16 m², 13 m², 12 m²), 2 salles de bains. Grenier de 25 m² pouvant être aménagé. Au sous-sol, caves de rangement et chaufferie. Hauts plafonds, moulures, beaucoup de charme et très bel le largueur de façade. PEB G (339 kWhEP/(m².an)). Electricité non-conforme. A découvrir sans tarder !

**Infos & Visites Century 21 Boondael 02/660.21.21
OU www.century21boondael.be**

Prix : 875.000 €

Rue Jan Blockx, 12 à 1030 Schaerbeek

Century 21 Boondael Tél : 02 660 21 21 Site web : www.century21.be

Email : info@century21boondael.be

Chaque agence est juridiquement et financièrement indépendante.

Ce document est remis à titre informatif et non contractuel.

Avenue des Saisons, 42 à 1050 Ixelles
02/660.21.21

Informations générales :

- Affectation du bien : Maison de Maître
- Hauteur plafond : non donné
- Largeur façade : 8,20 m
- Nombre de chambre : 7
- Nombre de salle de bains : 2
- Garage / Parking : non
- Terrasse : Oui
- Jardin : Oui
- Type de cuisine : Aménagée
- Type de chauffage : Mazout
- Année de construction : 1900
- Revenu cadastral : en attente

Surfaces :

- Surface habitable : 333 m²
- Surface terrasse : 20 m²
- Surface jardin : 280 m²

Détails :

RDC:

- Arrière-cuisine 2,95 m x 4,00 m = 11,80 m²
- Cuisine semi-équipée 4,31 m x 3,61 m = 15,56 m²
- 2 Hall Hall d'entrée : 2,14 m x 3,19 m = 6,82 m² Hall de distribution : 3,26 m x 2,46 m = 8,02 m²
- Office 2,95 m x 2,16 m = 6,37 m²
- Palier
- Salle à manger 4,13 m x 4,26 m = 17,60 m²
- Salon 4,13 m x 6,15 m = 25,40 m² avec feu ouvert
- WC

1ère étage:

- 3 Chambres Chambre 1 : 4,11 m x 4,42 m = 18,16 m² Chambre 2 : 4,11 m x 6,22 m = 25,56 m²
Chambre 3 : 4,29 m x 3,69 m = 15,83 m²

1ère étage (suite):

- Hall Hall de nuit : 2,19 m x 2,54 m = 5,56 m²
- Salle de bains 1,92 m x 2,97 m = 5,70 m²

2ème étage:

- 4 Chambres Chambre 1 : 4,10 m x 4,49 m = 18,40 m² Chambre 2 : 4,10 m x 3,85 m = 15,78 m²
Chambre 3 : 4,29 m x 2,73 m = 11,71 m² Chambre 4 avec douche : 3,37 m x 3,00 m = 10,11 m²
- Hall Hall de nuit : 2,14 m x 2,62 m = 5,60 m²
- Salle de bain
- WC

Grenier:

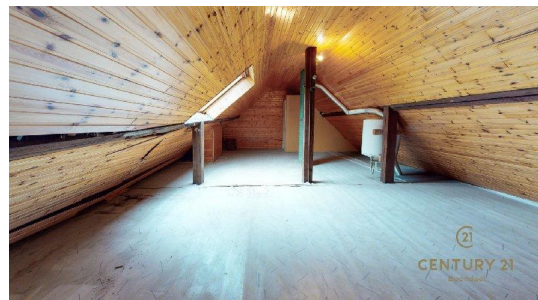
- Comble 8,64 m x 6,49 m = 56,07 m²

Avenue des Saisons, 42 à 1050 Ixelles
02/660.21.21

Photos :



Avenue des Saisons, 42 à 1050 Ixelles
02/660.21.21



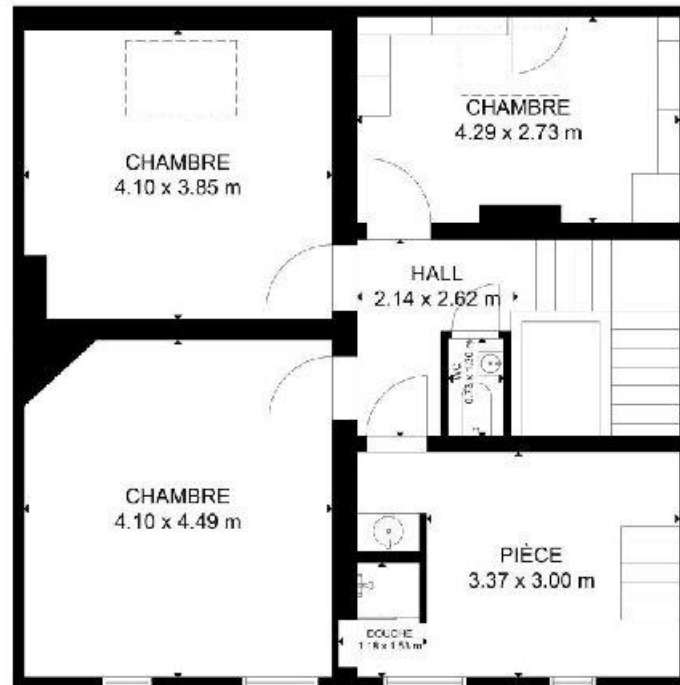
Avenue des Saisons, 42 à 1050 Ixelles
02/660.21.21



REF: 114-114-114-114

SUPERFICIE
TOTAL: 111 m²
60% DE CHAUSSEE: 66 m², 111 m²
20% ETAGE: 24 m², 30% ETAGE: 33 m²
LES DIMENSIONS SONT APPROXIMATIVES ET PEUVENT VARIER.

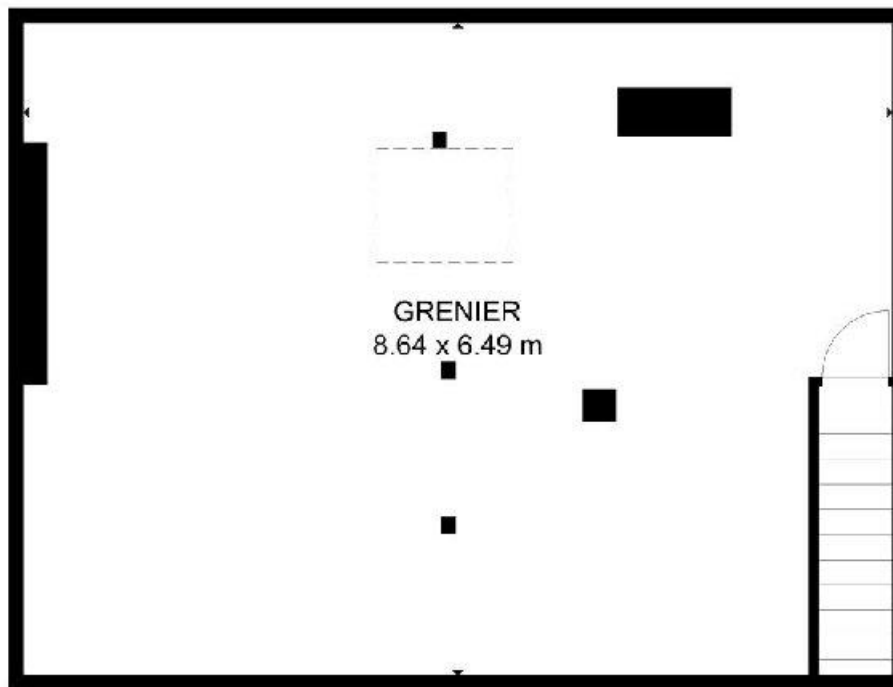
Avenue des Saisons, 42 à 1050 Ixelles
02/660.21.21



PLAN RENDEZ-VOUS

SUPPLÉMENT
TOTAL : 111 m²
0,02 DE CHAUFFÉE : 14 m², 11 CHAUFFÉE : 15 m²
21 m² ETAGE : 24 m², 11 m² ETAGE : 11 m²
LES DIMENSIONS SONT APPROXIMATIVES ET PEUVENT VARIER

Avenue des Saisons, 42 à 1050 Ixelles
 02/660.21.21



PLAN DÉTAILLÉ

SUPERFICIE
 TOTAL : 111 m²
 0,02 DE CHAUFFÉE : 184 m², 111 m² : 15 m²
 21 m² : 15 m², 111 m² : 15 m²
 LES DIMENSIONS SONT APPROXIMATIVES ET PEUVENT VARIER