

Avenue des Saisons, 42 à 1050 Ixelles  
02/660.21.21

## Schaerbeek (réf 2118 B) : Maison de Maître / 7 chambres



Schaerbeek (réf 2118 B) :

Quartier Demolder, magnifique maison de Maître 333 m<sup>2</sup> habitables (7 chambres) avec terrasse et très beau jardin. La maison se compose au rez-de-chaussée d'un spacieux hall d'entrée en marbre, une salle à manger/salon avec feu-ouvert avec un parquet d'origine, une grande cuisine équipée, toilette, bâtiment annexe d'environ 25 m<sup>2</sup> ainsi qu'un très beau jardin bien orienté. Au 1er et 2ème étage, 7 chambres (21 m<sup>2</sup>, 19 m<sup>2</sup>, 18 m<sup>2</sup>, 16 m<sup>2</sup>, 16 m<sup>2</sup>, 13 m<sup>2</sup>, 12 m<sup>2</sup>), 2 salles de bains. Grenier de 25 m<sup>2</sup> pouvant être aménagé. Au sous-sol, caves de rangement et chaufferie. Hauts plafonds, moulures, beaucoup de charme et très bel le largueur de façade. PEB G (339 kWhEP/(m2.an)). Electricité non-conforme. A découvrir sans tarder !

**Infos & Visites Century 21 Boondael 02/660.21.21  
OU [www.century21boondael.be](http://www.century21boondael.be)**

**FAIRE OFFRE à partir de 695.000 €**

**Rue Jan Blockx, 12 à 1030 Schaerbeek**

Century 21 Boondael Tél : 02 660 21 21 Site web : [www.century21.be](http://www.century21.be)

Email : [info@century21boondael.be](mailto:info@century21boondael.be)

Chaque agence est juridiquement et financièrement indépendante.

Ce document est remis à titre informatif et non contractuel.

Avenue des Saisons, 42 à 1050 Ixelles  
02/660.21.21

### Informations générales :

- Affectation du bien : Maison de Maître
- Hauteur plafond : non donné
- Largeur façade : 8,20 m
- Nombre de chambre : 7
- Nombre de salle de bains : 2
- Garage / Parking : non
- Terrasse : Oui
- Jardin : Oui
- Type de cuisine : Aménagée
- Type de chauffage : Mazout
- Année de construction : 1900
- Revenu cadastral : en attente

### Surfaces :

- Surface habitable : 333 m<sup>2</sup>
- Surface terrasse : 20 m<sup>2</sup>
- Surface jardin : 280 m<sup>2</sup>

### Détails :

#### RDC:

- Arrière-cuisine 2,95 m x 4,00 m = 11,80 m<sup>2</sup>
- Cuisine semi-équipée 4,31 m x 3,61 m = 15,56 m<sup>2</sup>
- 2 Hall Hall d'entrée : 2,14 m x 3,19 m = 6,82 m<sup>2</sup> Hall de distribution : 3,26 m x 2,46 m = 8,02 m<sup>2</sup>
- Office 2,95 m x 2,16 m = 6,37 m<sup>2</sup>
- Palier
- Salle à manger 4,13 m x 4,26 m = 17,60 m<sup>2</sup>
- Salon 4,13 m x 6,15 m = 25,40 m<sup>2</sup> avec feu ouvert
- WC

#### 1ère étage:

- 3 Chambres Chambre 1 : 4,11 m x 4,42 m = 18,16 m<sup>2</sup> Chambre 2 : 4,11 m x 6,22 m = 25,56 m<sup>2</sup>  
Chambre 3 : 4,29 m x 3,69 m = 15,83 m<sup>2</sup>

#### 1ère étage (suite):

- Hall Hall de nuit : 2,19 m x 2,54 m = 5,56 m<sup>2</sup>
- Salle de bains 1,92 m x 2,97 m = 5,70 m<sup>2</sup>

#### 2ème étage:

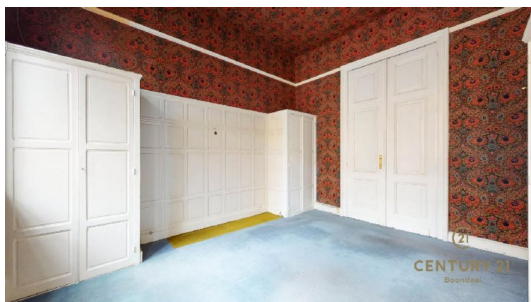
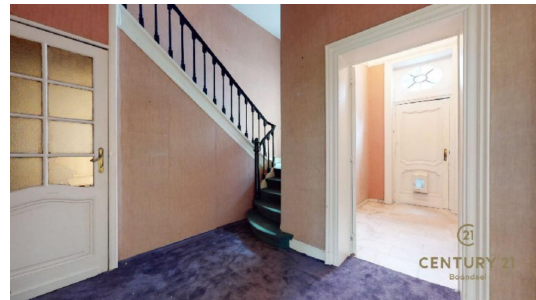
- 4 Chambres Chambre 1 : 4,10 m x 4,49 m = 18,40 m<sup>2</sup> Chambre 2 : 4,10 m x 3,85 m = 15,78 m<sup>2</sup>  
Chambre 3 : 4,29 m x 2,73 m = 11,71 m<sup>2</sup> Chambre 4 avec douche : 3,37 m x 3,00 m = 10,11 m<sup>2</sup>
- Hall Hall de nuit : 2,14 m x 2,62 m = 5,60 m<sup>2</sup>
- Salle de bain
- WC

#### Grenier:

- Comble 8,64 m x 6,49 m = 56,07 m<sup>2</sup>

Avenue des Saisons, 42 à 1050 Ixelles  
02/660.21.21

**Photos :**

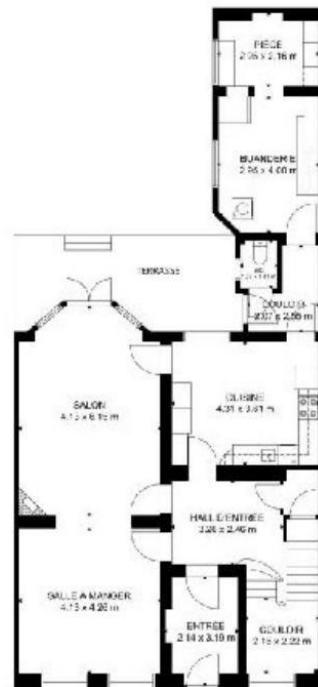




Avenue des Saisons, 42 à 1050 Ixelles  
02/660.21.21



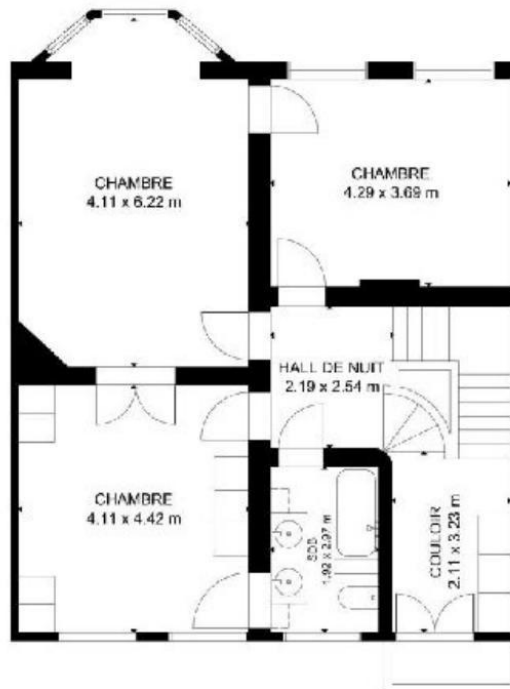
Avenue des Saisons, 42 à 1050 Ixelles  
02/660.21.21



REF. DE CHAUSSEE

SUPERF. TOTAL : 111 m<sup>2</sup>  
COTÉ DE CHAUSSEE: 14 m, COTÉ STAGE: 17 m<sup>2</sup>  
21m<sup>2</sup> STAGE: 34 m<sup>2</sup>, 21m<sup>2</sup> STAGE: 38 m<sup>2</sup>  
LES DIMENSIONS SONT APPROXIMATIVES ET PEUVENT VARIER

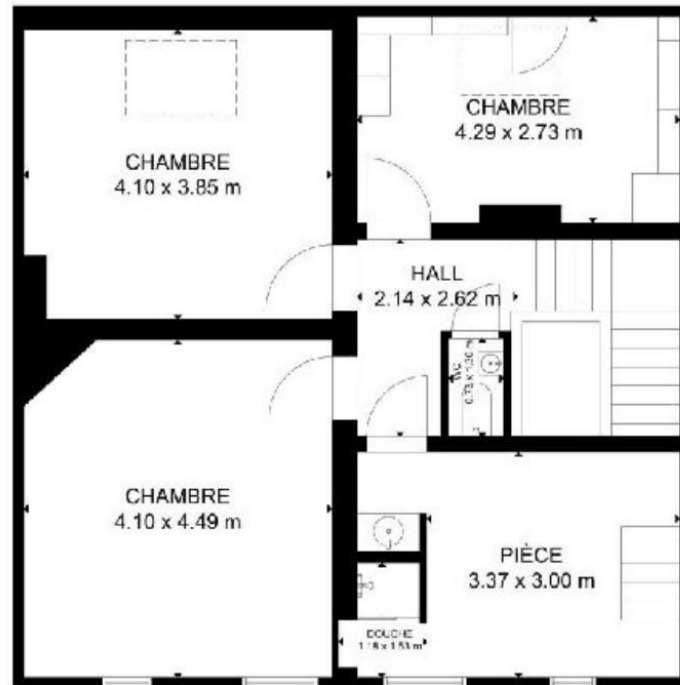
Avenue des Saisons, 42 à 1050 Ixelles  
 02/660.21.21



118 PAGES

SUPPLÉMENT  
 TOTAL : 111 m<sup>2</sup>  
 022 DE CHAUFFÉE : 14 m<sup>2</sup>, 111 CHAUFFÉE : 15 m<sup>2</sup>  
 23000 m<sup>2</sup> : 14 m<sup>2</sup>, 111 CHAUFFÉE : 15 m<sup>2</sup>  
 LES DIMENSIONS SONT APPROXIMATIVES ET PEUVENT VARIER

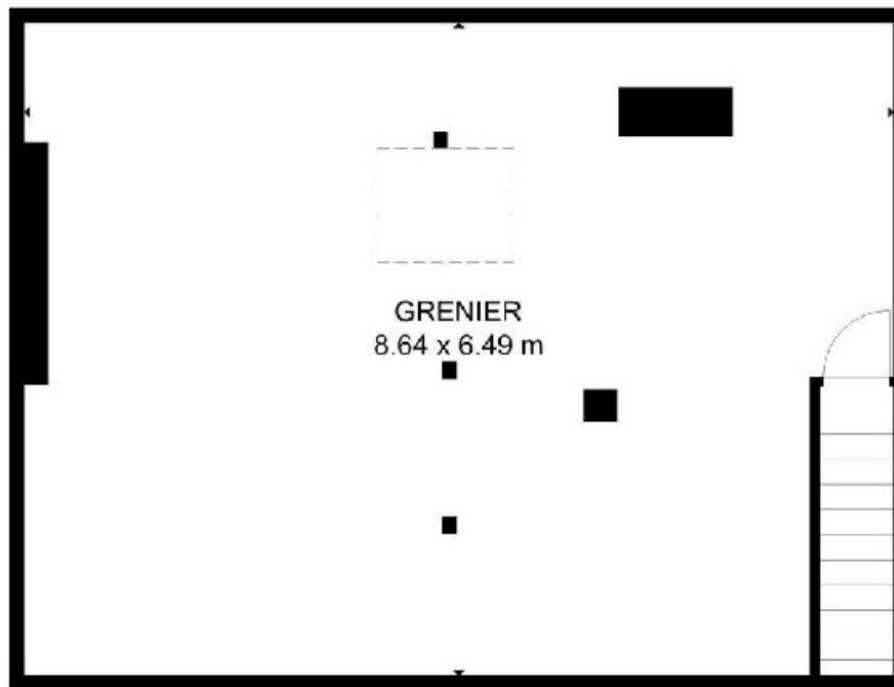
Avenue des Saisons, 42 à 1050 Ixelles  
 02/660.21.21



PLAN PENSE

SUPPLÉMENT  
 TOTAL : 111 m<sup>2</sup>  
 0,22 DE CHAUFFÉE 14 m<sup>2</sup>, 11 CHAUFFÉE 15 m<sup>2</sup>  
 21 m<sup>2</sup> ETAGE 24 m<sup>2</sup> SANS ETAGE 18 m<sup>2</sup>  
 LES DIMENSIONS SONT APPROXIMATIVES ET PEUVENT VARIER

Avenue des Saisons, 42 à 1050 Ixelles  
 02/660.21.21



SUPPLÉMENT  
 TOTAL : 111 m<sup>2</sup>  
 0,02 DE CHAUFFÉE 134 m<sup>2</sup>, 1<sup>er</sup> étage 15 m<sup>2</sup>  
 21 m<sup>2</sup> étage 24 m<sup>2</sup>, 3<sup>ème</sup> étage 18 m<sup>2</sup>  
 LES DIMENSIONS SONT APPROXIMATIVES ET PEUVENT VARIER