

Avenue des Saisons, 42 à 1050 Ixelles  
02/660.21.21

## **Quartier ULB - Magnifique REZ avec JARDIN!**



Ixelles (réf 2159 B)

Magnifique REZ DE CHAUSSEE avec jardin - très grande et spacieuse cuisine super équipée lumineuse avec îlot central donnant sur la salle à manger - beau grand salon - buanderie - wc séparé - salle de douche avec 2ème wc et bidet - 2 grandes chambres (24 m<sup>2</sup> & 25 m<sup>2</sup>) - superbe jardin avec étang PLEIN SUD et très calme sans vis-à-vis! Adoucisseur d'eau - 2 emplacements de parking en enfilade - A voir absolument...

**Infos & Visites Century 21 Boondael 02/660.21.21  
OU [www.century21boondael.be](http://www.century21boondael.be)**

**Prix : 549.000 €**

**Avenue de la Couronne, 311 à 1050 Ixelles**

Avenue des Saisons, 42 à 1050 Ixelles  
02/660.21.21

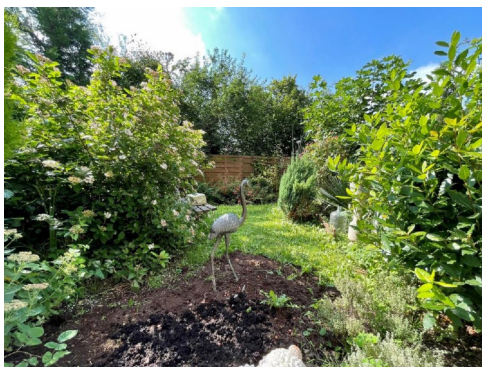
### Informations générales :

- Affectation du bien : appartement / bureau rez-de-chaussée
- Nombre de chambres : 2
- Nombre de salle de bains : 1 sdd
- Garage / Parking : 2 (en enfilade)
- Terrasse : oui
- Jardin : oui de 97 m<sup>2</sup>
- Exposition : sud-ouest
- Type de cuisine : super équipée et aménagée avec bar
- Type de chauffage : Chauffage collectif
- Charges mensuelles : +/- 300€ (provision chauffage, eau froide, entretien des communs, syndic, assurance) - eau chaude produite par boiler individuel électrique récent!

### Surfaces :

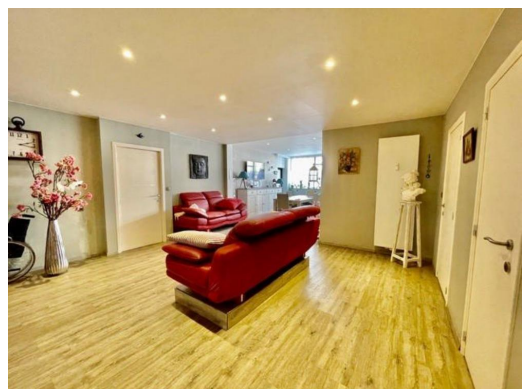
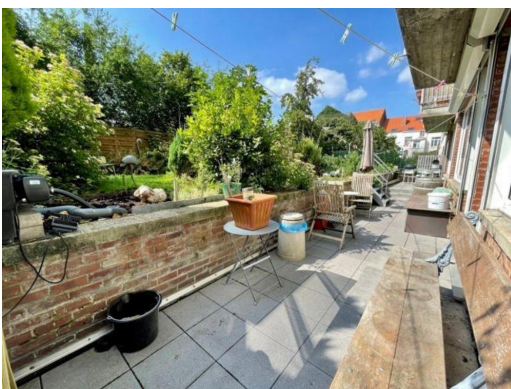
- Surface habitable : 150 m<sup>2</sup>
- Surface terrasse : 12 m<sup>2</sup>
- Surface jardin : 97 m<sup>2</sup>

### Photos :

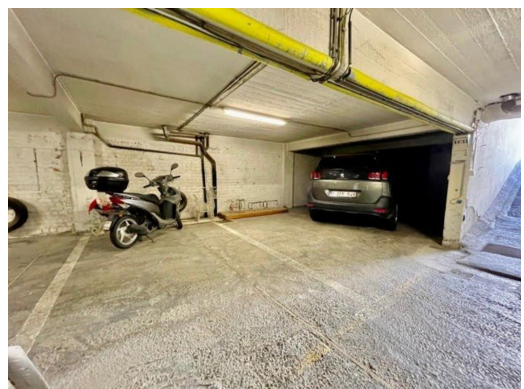
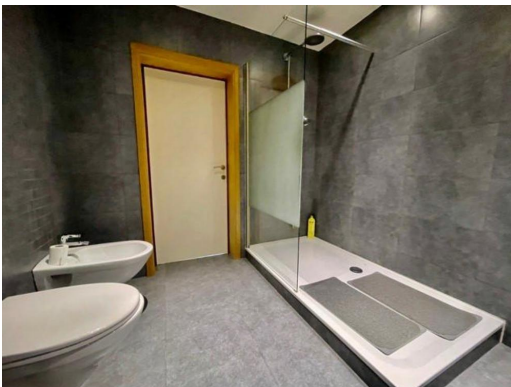




Avenue des Saisons, 42 à 1050 Ixelles  
02/660.21.21



Avenue des Saisons, 42 à 1050 Ixelles  
 02/660.21.21







Avenue des Saisons, 42 à 1050 Ixelles  
02/660.21.21

