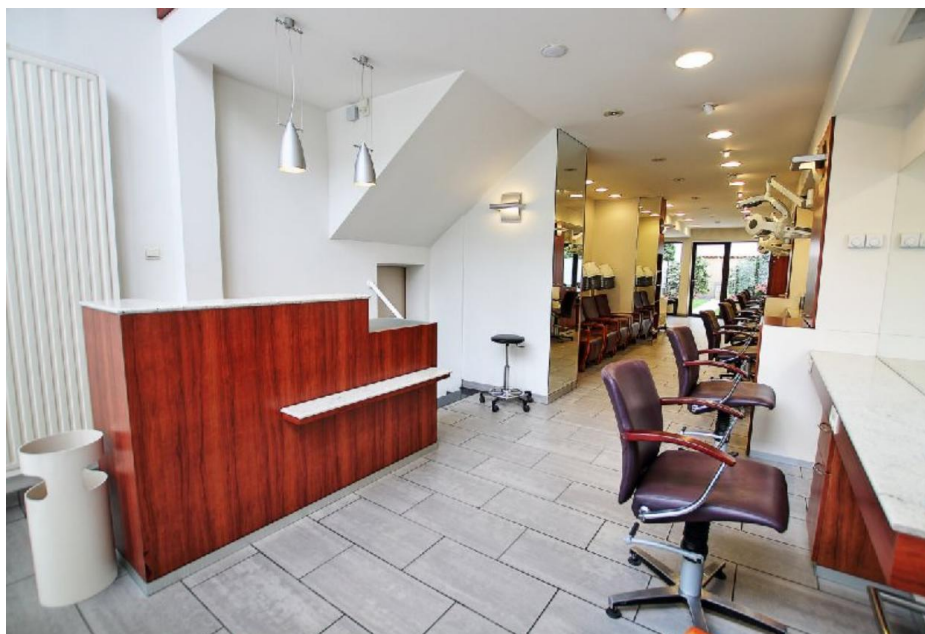


Avenue des Saisons, 42 à 1050 Ixelles
02/660.21.21

Rez-de-chaussée commercial : terrasse + jardin



Ixelles (réf 2181 B) :

Situé à la très agréable Place Marie-José, magnifique **rez-de-chaussée commercial** avec grande **façade vitrée et bel espace extérieur**. Anciennement occupé en tant que salon de coiffure et toujours équipé en tant que tel, ce commerce offre aussi d'autres belles possibilités d'exploitation (salon d'esthétique, soin visage, etc.). Arrêt de tram juste en face et commerces aux alentours. **WC séparé, espace privé pour le personnel** ainsi que de nombreux espaces de rangement pour le stock. **LIBRE IMMEDIATEMENT.**

Infos & Visites :
Century 21 Boondael au 02/660.21.21
OU
Dylan Tanghe au 0479/43.33.95

Loyer : 1 400 €

Avenue du Pesage, 133 à 1050 Ixelles

Century 21 Boondael Tél : 02 660 21 21 Site web : www.century21.be

Email : info@century21boondael.be

Chaque agence est juridiquement et financièrement indépendante.
Ce document est remis à titre informatif et non contractuel.

Avenue des Saisons, 42 à 1050 Ixelles
02/660.21.21

Surfaces :

- Surface intérieure exploitable : +- 70 m² + jardin/terrasse

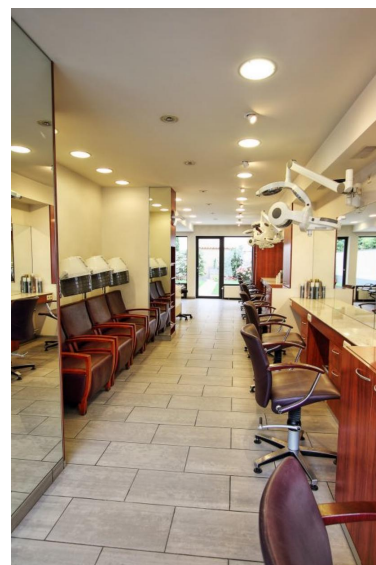
Détails :

- Adoucisseur d'eau
- Air conditionné
- Double vitrage
- Placards
- L'ensemble des installations de coiffure
- L'ensemble des luminaires
- Espace déjeuner pour le personnel
- Espace de stockage
- Jardin + terrasse

Environnement :

- Tram à 20 mètres
- Commerces à proximité immédiate
- Lieu de passage fréquent

Photos :

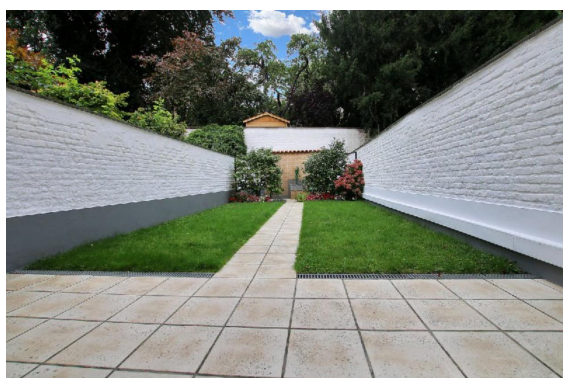
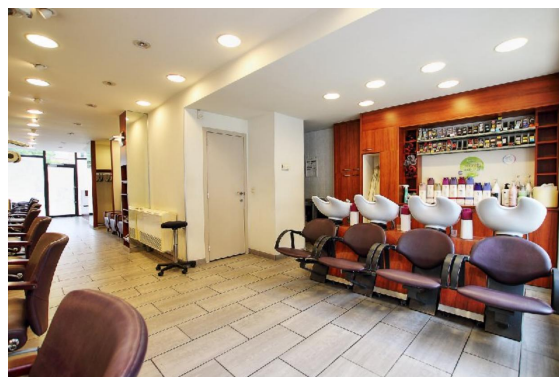
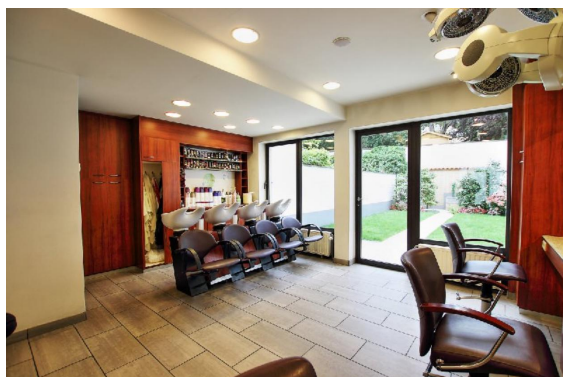




Contact :

Dylan TANGHE
0479/43.33.95
dylan@century21boondael.be

Avenue des Saisons, 42 à 1050 Ixelles
02/660.21.21



Century 21 Boondael Tél : 02 660 21 21 Site web : www.century21.be
Email : info@century21boondael.be

Chaque agence est juridiquement et financièrement indépendante.
Ce document est remis à titre informatif et non contractuel.