

Avenue des Saisons, 42 à 1050 Ixelles
02/660.21.21

APPARTEMENT 2 CHAMBRES - 105M² - ENTRE LE CIMETIERE XL et L' ULB



IXELLES (Réf 2176 B) DANS IMMEUBBLE TRES BIEN ENTRETENU - bel appartement de 105m² au 5ème étage avec ascenseur aux normes sur 6 étages - 2 chambres de 15 m² & de 16 m² avec placards encastrés - Living 40m² en parquet - Cuisine semi équipée de 12 m² avec coin à déjeuner - buanderie - sdb avec baignoire & lavabo - wc séparé avec lave-main - terrasse arrière de 5 m² avec une vue dégagée - Entre le cimetière d'Ixelles et l'ULB - 1 cave

**Infos & Visites Century 21 Boondael 02/660.21.21
OU www.century21boondael.be**

Prix : 375.000 €

Av Armand Huysmans 30 à 1050 Ixelles

Century 21 Boondael Tél : 02 660 21 21 Site web : www.century21.be
Email : info@century21boondael.be

Chaque agence est juridiquement et financièrement indépendante.
Ce document est remis à titre informatif et non contractuel.

Avenue des Saisons, 42 à 1050 Ixelles
02/660.21.21

Informations générales :

- 5ème étage sur 6 avec ascenseur
- Affectation du bien : APPARTEMENT DE 2 CHAMBRES - CH1 : 4,52 x 3,61 = **16,35 m²** & CH2: 4,37 x 3,62 = **15,86 m²** avec placards encastrés - vinyle au sol
- Nombre de salle de bains : 1 (bain + lavabo) : 2,30 x 2,16 = **4,99 m²**
- Garage / Parking : /
- Cave : oui, au sous-sol
- Terrasse : oui à l'arrière 4,18 x 1,19 = **5 m²**
- Exposition : arrière Nord Est - avant Sud Ouest
- Type de cuisine : semi- équipée : 4,90 x 2,31 = **11,37 m²**
- Type de chauffage : central
- Année de construction : 1972
- Revenu cadastral : en attente
- Revenu locatif mensuel : libre d'occupation
- Charges mensuelles : **+/- 248 €** (chauffage, commun, eau, syndic, ascenseur, assurance globale)
- Buanderie de **1,14 m²**

Surfaces :

- Surface habitable : 105 m²

Equipements de Cuisine:

- Cuisinière vitrocéramique
- Four
- Hotte aspirante
- Lave vaisselle
- Meubles de cuisine

Equipements divers:

- Ascenseur

Fenêtres :

- Aluminium Simple vitrage

Certifications:

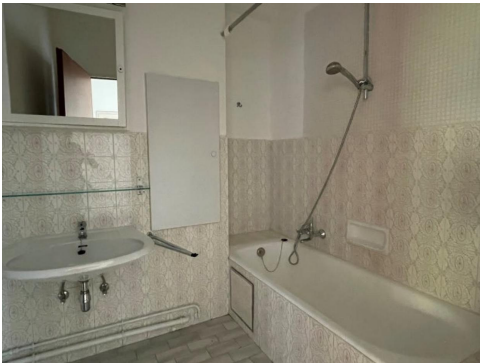
- Emissions CO2 67 Kg Co2m²an
- Numéro de certificat PEB 20161102-0000360352-01-5
- Prestation énergétique 221 Kwh **E+**

Sol:

- Carrelage dans la cuisine - Sdb - Wc - Hall
- Linoléum dans les chambres
- Parquet flottant Dans le living

Avenue des Saisons, 42 à 1050 Ixelles
02/660.21.21

Photos :



Avenue des Saisons, 42 à 1050 Ixelles
02/660.21.21

