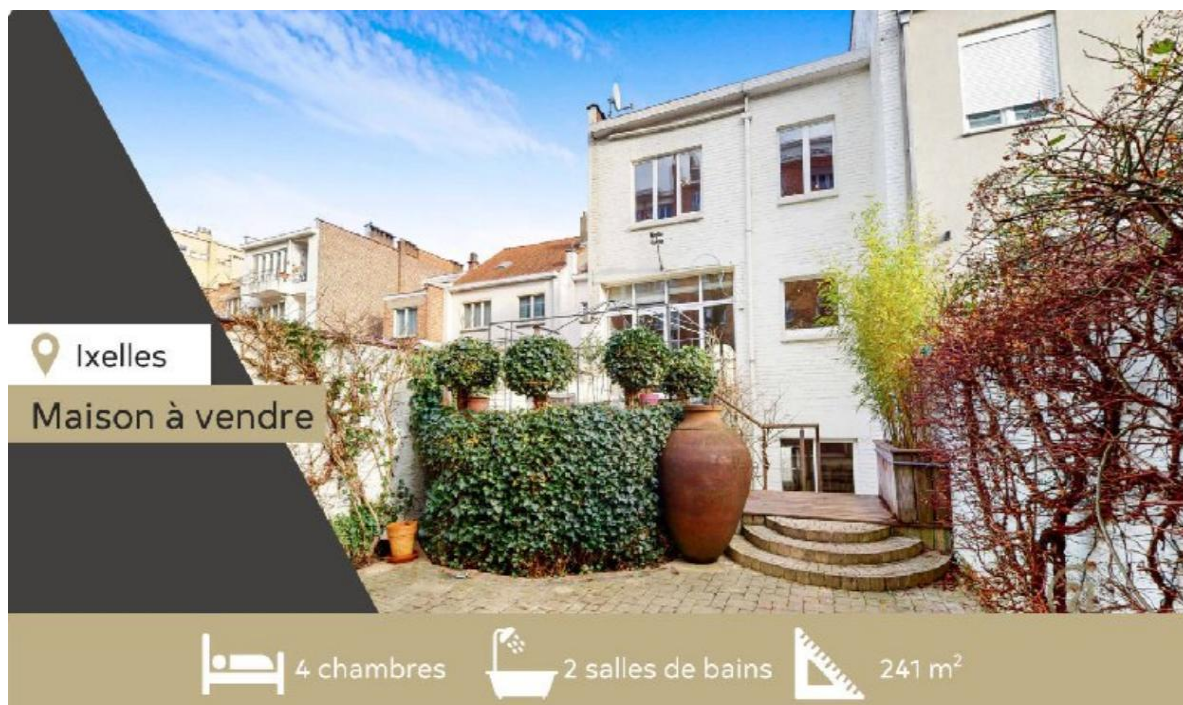


Avenue des Saisons, 42 à 1050 Ixelles
02/660.21.21

Ixelles (réf 2189 B) : SQUARE Robert GOLDSCHMIDT



Ixelles (réf 2189 B) :

SQUARE Robert GOLDSCHMIDT (adresse de standing) – Entre le Cimetière d'Ixelles et l'ULB – Belle demeure en bon état général composée d'un beau hall d'entrée avec des espaces de rangement faits sur mesure – toilettes – bureau – garage – buanderie. Au 1er étage : beau salon – salle à manger donnant accès vers une belle terrasse avec jardin – cuisine équipée. Au 2ème étage : 2 chambres dont une avec salle de bain privative et espace dressing – bureau – toilettes. Au 3ème étage : magnifique chambre sous toiture avec salle de bain privative et espaces de rangement. Sous-sol : caves.

**Infos & Visites Century 21 Boondael 02/660.21.21
OU www.century21boondael.be**

Prix : 935.000 €

Square Robert Goldschmidt, 21 à 1050 Ixelles

Century 21 Louise Tél : 02 360 10 10 Site web : [http:// www.century21.be](http://www.century21.be)

Email : info@century21boondael.be

Chaque agence est juridiquement et financièrement indépendante.

Ce document est remis à titre informatif et non contractuel.

Avenue des Saisons, 42 à 1050 Ixelles
02/660.21.21

Informations générales :

- Nombre de chambre : 4
- Nombre de salle de bains : 2
- Garage / Parking : 1 / 1
- Jardin : Oui
- Type de cuisine : Aménagée
- Type de chauffage : Gaz

Surfaces :

- Surface habitable : 241 m²
- Surface terrasse : m²
- Surface jardin : 90 m²

Détails :

RDC:

- Chambre ou bureau : 2,48 m x 3,14 m = 7,78 m²
- Hall 2,38 m x 6,32 m = 15,04 m²
- WC

1ère étage:

- Cuisine 2,63 m x 3,03 m = 7,96 m²
- Hall hall + cage d'escalier : 1,26 m x 2,75 m = 3,46 m²
- Salle à manger 3,53 m x 5,37 m = 18,95 m²
- Salon 6,24 m x 4,21 m = 26,27 m²

2ème étage:

- Bureau 2,57 m x 3,03 m = 7,78 m²

2ème étage (suite):

- 2 Chambres Chambre 1 : 3,55 m x 3,52 m = 12,49 m² Chambre 2 avec dressing : 5,65 m x 4,39 m = 24,80 m²
- Dressing attenant à la grande chambre
- Salle de bain 2,63 m x 1,75 m = 4,38 m²
- WC

3ème étage:

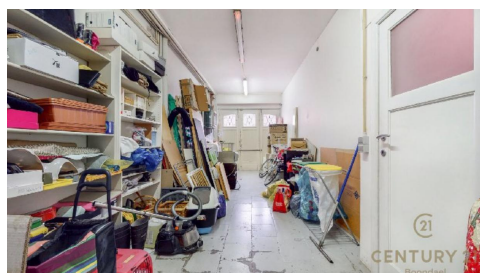
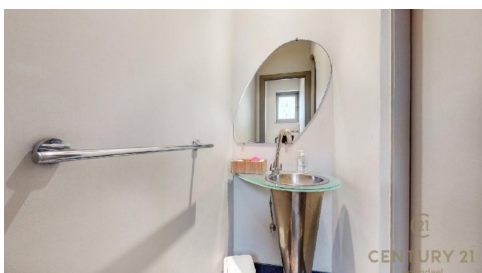
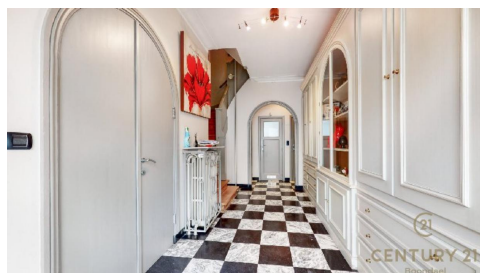
- Chambre 5,60 m x 5,38 m = 30,12 m²
- Salle de bains 4,71 m x 3,25 m = 15,30 m²
- WC

Pièces diverses:

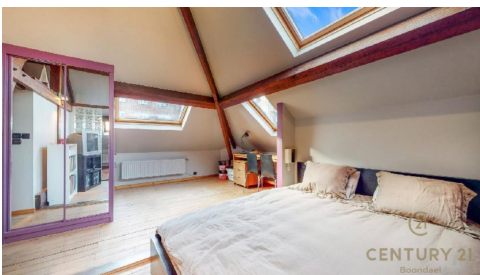
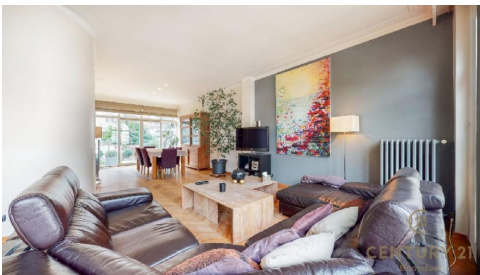
- Buanderie 3,55 m x 1,63 m = 5,78 m²
- Cave
- Chaufferie
- Garage 2,80 m x 7,75 m = 21,70 m²

Avenue des Saisons, 42 à 1050 Ixelles
02/660.21.21

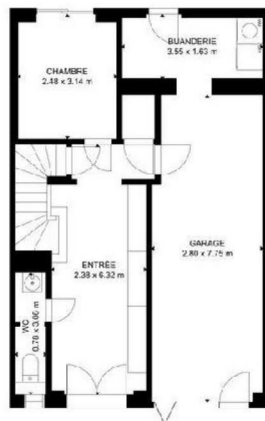
Photos :



Avenue des Saisons, 42 à 1050 Ixelles
02/660.21.21



Avenue des Saisons, 42 à 1050 Ixelles
02/660.21.21



REZ-DE-CHAUSSÉE

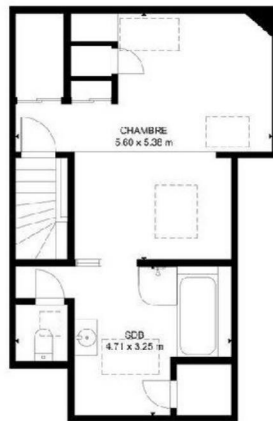
CENTURY 21
Boondael



1ER ETAGE

CENTURY 21
Boondael

Avenue des Saisons, 42 à 1050 Ixelles
 02/660.21.21



1050 Ixelles

SURFACE INTERIEURE (m²) : 26.14
 CHAMBRE (m²) : 5.69 x 5.36
 CUCINE (m²) : 4.71 x 3.25
 SDB (m²) : 4.07
 BALCON (m²) : 4.07
 LES DIMENSIONS SONT APPROXIMATIVES - PEUT Y VARIER.