

Avenue des Saisons, 42 à 1050 Ixelles
02/660.21.21

Grand appartement 3 chambres très lumineux !



Jette (réf 2295 B) :

Sur la commune de Jette, à proximité immédiate des transports en communs et accès facile à l'autoroute, nous vous proposons ce **grand appartement 3 chambres** composé comme suit : hall d'entrée, hall de nuit, grand séjour lumineux avec accès à la terrasse avant, cuisine équipée, salle de bain, toilette séparé, débarras/rangement, 3 chambres avec accès à la terrasse arrière. L'appartement donne sur 3 façades et est donc très lumineux avec une belle vue panoramique. L'électricité est AUX NORMES et il y'a du double vitrage récent partout dans l'appartement. CAVE privative en sous-sol de l'immeuble et PARKING commun à disposition des occupants. Qu'attendez-vous pour venir visiter ce bel appartement ? Contactez-nous !

**Infos & Visites : 02/660.21.21 / 0479/43.33.95
OU dylan@century21boondael.be**

Prix : 260.000 €

Avenue de l'exposition, 456 à 1090 Jette

Avenue des Saisons, 42 à 1050 Ixelles
02/660.21.21

Informations générales :

- Affectation du bien : appartement 3 chambres
- Nombre de chambre : 3
- Nombre de salle de bains : 1
- Parking : Oui, commun réservé aux habitants de l'immeuble
- Terrasse : Oui
- Type de cuisine : Equipée
- Type de chauffage : Chaudière commune au gaz
- Année de construction : 1966
- Revenu cadastral : 1.180 €
- Charges mensuelles : +- 300€/mois avec le fond de réserve, le chauffage, l'eau et les communs

Surfaces :

- Surface habitable : 105 m²
- Surface terrasse : 18 m²

Détails :

Pièces diverses:

- Cave
- Parkings communs

Equipements divers:

- Ascenseur
- Interphone
- Concierge/Gardien
- Double vitrage en PVC
- Placards
- Porte blindée

Certifications:

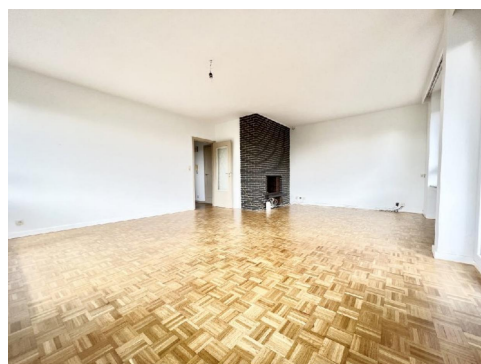
- Installation électrique conforme
- Emissions CO2 62,00 Kg Co2m²an
- Numéro de certificat PEB 20161101-0000361177-01-1
- Prestation énergétique 291,00 Kwh
- Total énergie primaire 33.180,00 kwh/an

Vue:

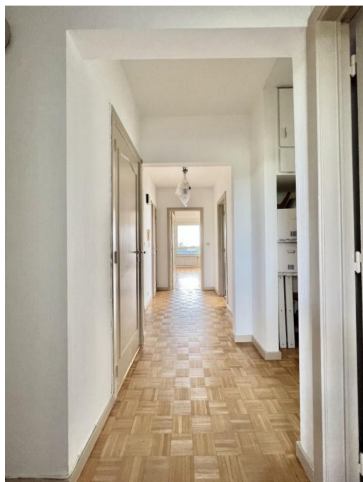
- Dégagée
- Vue panoramique
- Vue sur forêt/bois
- Vue sur jardin

Avenue des Saisons, 42 à 1050 Ixelles
02/660.21.21

Photos :



Avenue des Saisons, 42 à 1050 Ixelles
02/660.21.21



Avenue des Saisons, 42 à 1050 Ixelles
02/660.21.21

