

Avenue des Saisons, 42 à 1050 Ixelles
02/660.21.21

Sambreville (réf 2337 B) : Belle villa avec piscine



Sambreville (réf 2337 B) :

Belle villa de 1998 de construction robuste en excellent état d'entretien sur un terrain de 17 ares joliment arboré composée d'un beau hall d'entrée avec vestiaire et toilette, un séjour avec salle à manger bénéficiant d'une excellente luminosité, une cuisine super équipée avec coin à déjeuner, une buanderie et un garage pour une voiture. Le 1er étage se compose d'un hall de nuit, 3 chambres dont une avec dressing, salle de bain. Très agréable jardin avec piscine (système de filtration et pompe à chaleur), vaste terrasse avec pergola, éclairage extérieur, maisonnette de jardin d'une surface de 12 m², parking. Chauffage central au mazout, châssis DV en bois, panneaux photovoltaïques. Idéalement située proche des axes autoroutiers. Faire offre à partir de 395.000 euros sous réserve d'acceptation des propriétaires.

**Infos & Visites Century 21 Boondael 02/660.21.21
OU www.century21boondael.be**

Faire offre à partir de 395.000 € sous réserve d'acceptation des propriétaires

**Rue des Volontaires de Guerre, 18
à 5060 Sambreville**

Century 21 Boondael Tél : 02 660 21 21 Site web : [http:// www.century21.be](http://www.century21.be)

Email : info@century21boondael.be

Chaque agence est juridiquement et financièrement indépendante.
Ce document est remis à titre informatif et non contractuel.

Avenue des Saisons, 42 à 1050 Ixelles
02/660.21.21

Informations générales :

- Affectation du bien : maison
- Nombre de chambre : 3
- Nombre de salle de bains : 1
- Garage / Parking : 1 / 1
- Terrasse : Oui
- Jardin : Oui
- Exposition : Sud
- Type de cuisine : Aménagée
- Type de chauffage : Mazout
- Année de construction : 1998
- Piscine

Surfaces :

- Surface habitable : 142 m²
- Surface terrasse : 24 m²
- Surface jardin : 16 ares 58 ca

Détails :

RDC:

- Cuisine 3,55 m x 3,60 m = 12,78 m²
- Hall
- Séjour 35 m²
- Vestiaire
- WC

2ème étage:

- 3 Chambres Chambre 1 : 4,00 m x 3,80 m = 15,20 m² Chambre 2 : 3,60 m x 2,90 m = 10,40 m²
Chambre 3 : 3,56 m x 2,79 m = 9,93 m²
- Dressing
- Hall

2ème étage (suite):

- Salle de bain

Pièces diverses:

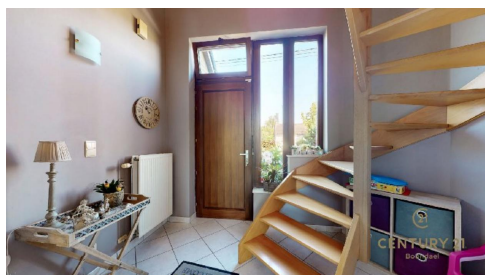
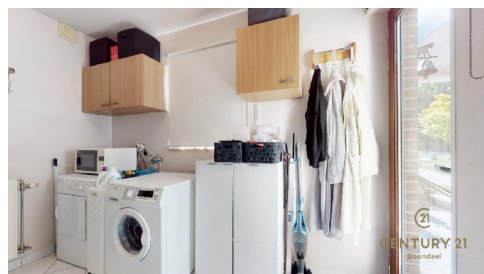
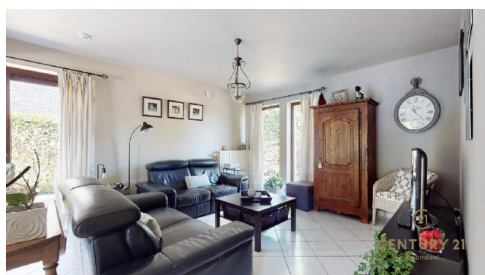
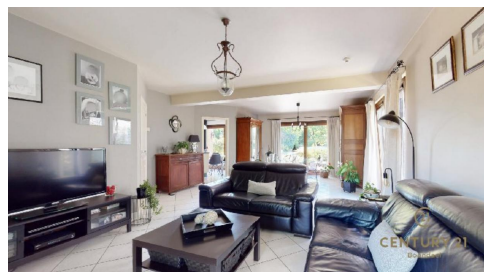
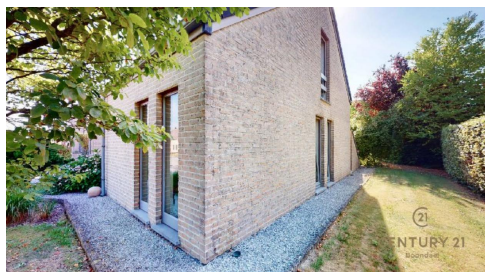
- Buanderie 2,20 m x 3,08 m = 6,77 m²
- Garage
- Parking
- Terrasse 3,00 m x 7,80 m = 23,40 m²
- WC

Terrain:

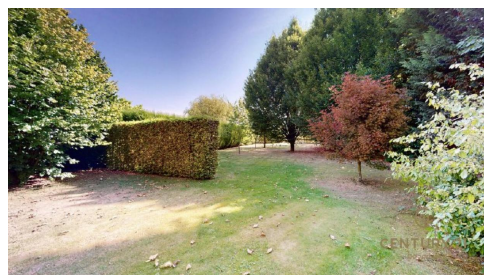
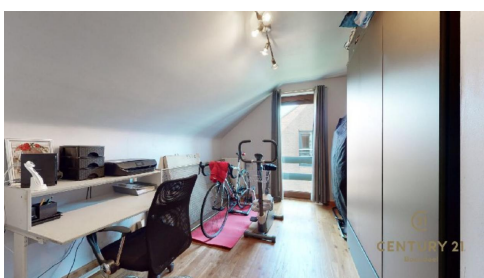
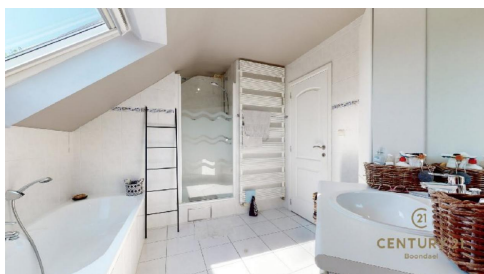
- Piscine
- Raccordement aux égouts

Avenue des Saisons, 42 à 1050 Ixelles
02/660.21.21

Photos :

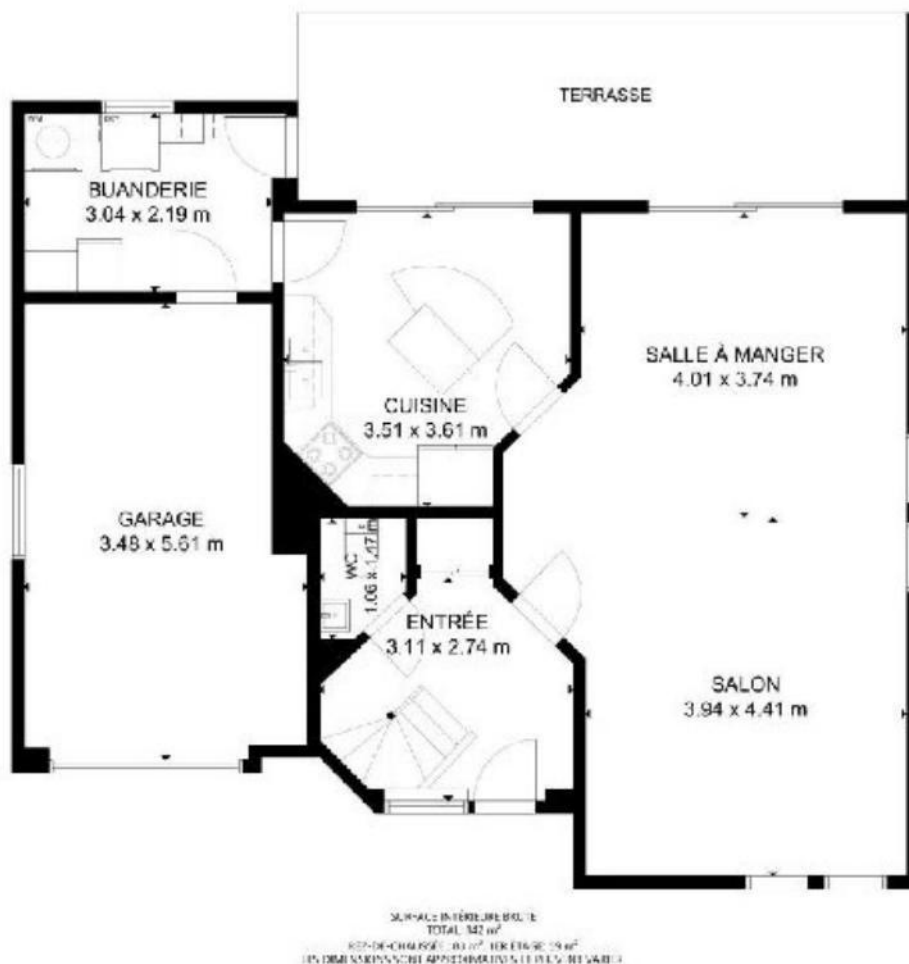


Avenue des Saisons, 42 à 1050 Ixelles
 02/660.21.21



Avenue des Saisons, 42 à 1050 Ixelles
 02/660.21.21

Plans



REZ-DE-CHAUSSEE

Avenue des Saisons, 42 à 1050 Ixelles
 02/660.21.21

