

Avenue des Saisons, 42 à 1050 Ixelles
02/660.21.21

Quartier des ambassades : superbe penthouse avec terrasse



Ixelles/Bruxelles (réf 2328 B) :

Situé sur la prestigieuse Avenue Franklin Roosevelt, nous vous proposons ce superbe appartement/penthouse totalement remis à neuf dans un élégant immeuble style Art Déco. Au 4ème étage (avec ascenseur), cet appartement de 135 m² se compose d'un grand hall d'entrée déservant l'ensemble des pièces de l'appartement, une toilette séparée, cuisine super-équipée avec coin à diner et accès à la terrasse arrière, très grand séjour orienté Sud-Ouest, hall de nuit, 3 chambres (dont une pouvant servir de coin bureau), belle salle de bain et de nombreux rangements/placards encastrés. Une grande cave privative est également mise à disposition. L'immeuble (très bien entretenu et bien isolé) dispose également d'un local vélo. Tout ce dont vous avez besoin est à proximité immédiate de l'appartement (transports, piste cyclable, parking à rue facile, Bois de la Cambre, commerces, etc.).

Les charges de 250€/mois comprennent une provision de chauffage, d'eau chaude ainsi que l'entretien régulier des parties communes (nettoyage, entretien des jardins, ramassage des poubelles). Libre immédiatement !

English :

Located on the prestigious Avenue Franklin Roosevelt, we present this superb apartment/penthouse completely refurbished in an elegant Art Deco style building. On the 4th floor (with elevator), this 135 m² apartment consists of a large entrance hall leading to all the rooms in the apartment, a separate toilet, fully equipped kitchen with dining area and access to the rear terrace, very large south-west facing living room, night hall, 3 bedrooms (one of which can be used as an office area), beautiful bathroom and plenty of built-in storage. A large private cellar is also available. The building (very well maintained and well isolated) also has a bike room. Everything you need is in the immediate vicinity of the apartment (transport, cycle path, easy street parking, Bois de la Cambre, shops, etc.).

The charges of 250€/month include a provision for heating, hot water as well as the regular maintenance of the common areas (cleaning, maintenance of the gardens, collection of garbage cans). Available immediately!

Infos & Visites Century 21 Boondael 02/660.21.21 OU 0479/43.33.95

Loyer : 1.550 € + 250 € de charges

Avenue Franklin Roosevelt, 176 à 1050 Ixelles

Century 21 Boondael Tél : 02 660 21 21 Site web : [http:// www.century21.be](http://www.century21.be)

Email : info@century21boondael.be

Chaque agence est juridiquement et financièrement indépendante.
Ce document est remis à titre informatif et non contractuel.

Avenue des Saisons, 42 à 1050 Ixelles
02/660.21.21

Informations générales :

- Nombre de chambre : 3 (ou 2 chambres + bureau)
- Nombre de salle de bains : 1
- Terrasse : Oui
- Exposition : Sud-Ouest
- Type de cuisine : Super équipée
- Type de chauffage : Chaudière collective au gaz
- Type d'immeuble : Art Déco
- Charges : 250€/mois (comprenant une provision de chauffage, d'eau chaude et l'entretien des communs)

Surfaces :

- Surface habitable : 135 m²
- Surface terrasse : 8 m²

Détails :

4ème étage:

- 3 chambres (ou 2 + bureau)
- Cuisinesuper équipée
- Dressing/rangements encastrés
- Hall d'entrée
- Salle de bain
- Grand séjour
- Hall de nuit
- Toilette séparée

Pièces diverses:

- Cave

Equipements de cuisine:

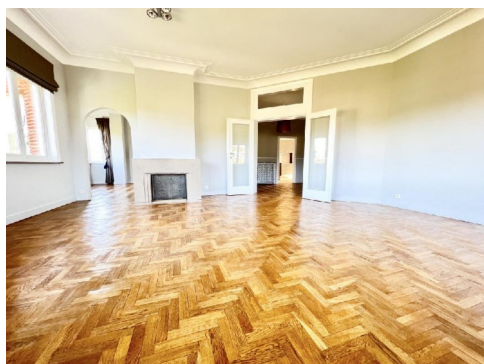
- Congélateur
- Cuisinière vitrocéramique
- Four
- Four à micro-ondes
- Frigo américain
- Hotte aspirante
- Lave vaisselle
- Meubles de cuisine (nombreux rangements)
- Evier

Equipements divers:

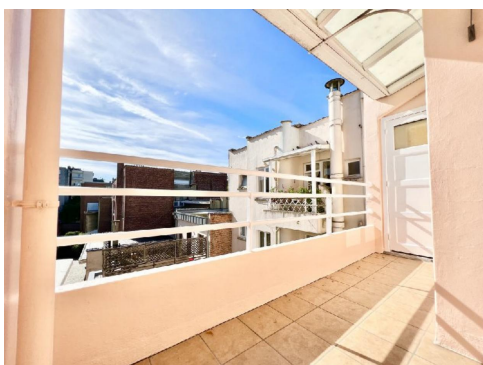
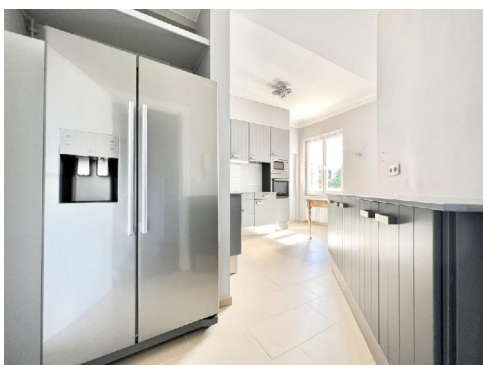
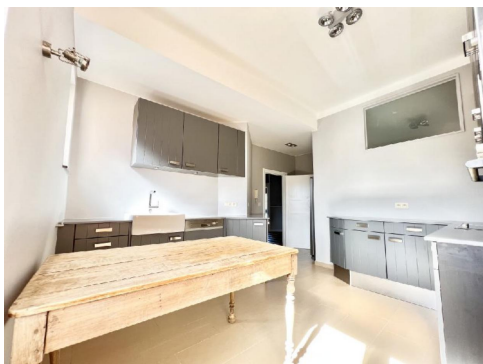
- Ascenseur
- Interphone
- Double vitrage
- Lave linge
- Sèche-linge

Avenue des Saisons, 42 à 1050 Ixelles
02/660.21.21

Photos :



Avenue des Saisons, 42 à 1050 Ixelles
02/660.21.21



Avenue des Saisons, 42 à 1050 Ixelles
02/660.21.21



Avenue des Saisons, 42 à 1050 Ixelles
02/660.21.21

