

Avenue des Saisons, 42 à 1050 Ixelles  
02/660.21.21

## **Quartier des ambassades : superbe penthouse avec terrasse**



### **Ixelles/Bruxelles (réf 2328 B) :**

Situé sur la prestigieuse Avenue Franklin Roosevelt, nous vous proposons ce superbe appartement/penthouse totalement remis à neuf dans un élégant immeuble style Art Déco. Au 4ème étage (avec ascenseur), cet appartement de 135 m² se compose d'un grand hall d'entrée déservant l'ensemble des pièces de l'appartement, une toilette séparée, cuisine super-équipée avec coin à diner et accès à la terrasse arrière, très grand séjour orienté Sud-Ouest, hall de nuit, 3 chambres (dont une pouvant servir de coin bureau), belle salle de bain et de nombreux rangements/placards encastrés. Une grande cave privative est également mise à disposition. L'immeuble est très bien entretenu et bien isolé. Tout ce dont vous avez besoin est à proximité immédiate de l'appartement (transports, piste cyclable, parking à rue facile, Bois de la Cambre, commerces, etc.).

Les charges de 250€/mois comprennent une provision de chauffage, d'eau chaude ainsi que l'entretien régulier des parties communes (nettoyage, entretien des jardins, ramassage des poubelles). Libre immédiatement !

### **English :**

Located on the prestigious Avenue Franklin Roosevelt, we present this superb apartment/penthouse completely refurbished in an elegant Art Deco style building. On the 4th floor (with elevator), this 135 m² apartment consists of a large entrance hall leading to all the rooms in the apartment, a separate toilet, fully equipped kitchen with dining area and access to the rear terrace, very large south-west facing living room, night hall, 3 bedrooms (one of which can be used as an office area), beautiful bathroom and plenty of built-in storage. A large private cellar is also available. The building is very well maintained and well isolated. Everything you need is in the immediate vicinity of the apartment (transport, cycle path, easy street parking, Bois de la Cambre, shops, etc.).

The charges of 250€/month include a provision for heating, hot water as well as the regular maintenance of the common areas (cleaning, maintenance of the gardens, collection of garbage cans). Available immediately!

**Infos & Visites Century 21 Boondael 02/660.21.21 OU 0479/43.33.95**

**Loyer : 1.550 € + 250 € de charges**

**Avenue Franklin Roosevelt, 176 à 1050 Ixelles**

Century 21 Boondael Tél : 02 660 21 21 Site web : [http:// www.century21.be](http://www.century21.be)

Email : [info@century21boondael.be](mailto:info@century21boondael.be)

Chaque agence est juridiquement et financièrement indépendante.  
Ce document est remis à titre informatif et non contractuel.

Avenue des Saisons, 42 à 1050 Ixelles  
02/660.21.21

### **Informations générales :**

- Nombre de chambre : 3 (ou 2 chambres + bureau)
- Nombre de salle de bains : 1
- Terrasse : Oui
- Exposition : Sud-Ouest
- Type de cuisine : Super équipée
- Type de chauffage : Chaudière collective au gaz
- Type d'immeuble : Art Déco
- Charges : 250€/mois (comprenant une provision de chauffage, d'eau chaude et l'entretien des communs)

### **Surfaces :**

- Surface habitable : 135 m²
- Surface terrasse : 8 m²

### **Détails :**

#### **4ème étage:**

- 3 chambres (ou 2 + bureau)
- Cuisinesuper équipée
- Dressing/rangements encastrés
- Hall d'entrée
- Salle de bain
- Grand séjour
- Hall de nuit
- Toilette séparée

#### **Pièces diverses:**

- Cave

#### **Equipements de cuisine:**

- Congélateur
- Cuisinière vitrocéramique
- Four
- Four à micro-ondes
- Frigo américain
- Hotte aspirante
- Lave vaisselle
- Meubles de cuisine (nombreux rangements)
- Evier

#### **Equipements divers:**

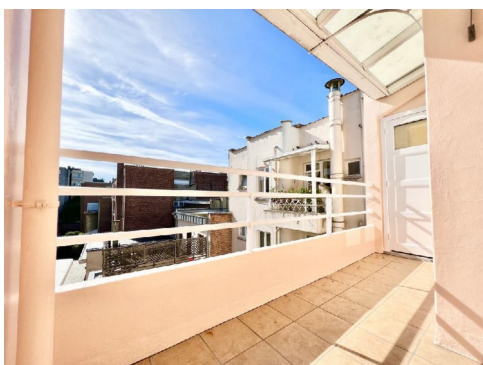
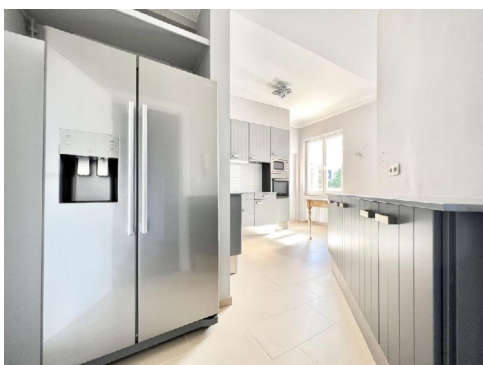
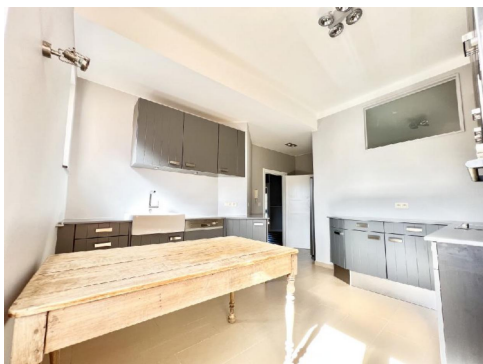
- Ascenseur
- Interphone
- Double vitrage
- Lave linge
- Sèche-linge

Avenue des Saisons, 42 à 1050 Ixelles  
02/660.21.21

**Photos :**

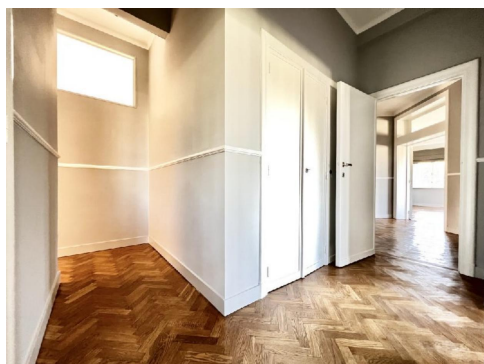
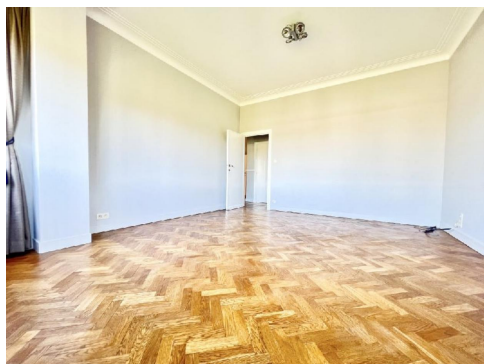


Avenue des Saisons, 42 à 1050 Ixelles  
02/660.21.21





Avenue des Saisons, 42 à 1050 Ixelles  
02/660.21.21



Avenue des Saisons, 42 à 1050 Ixelles  
02/660.21.21

