

Avenue des Saisons, 42 à 1050 Ixelles  
02/660.21.21

**proximité ULB - sympa studio en excellent état**



Ixelles (réf 2429 B) : LIBRE DE SUITE - IDEAL POUR PERSONNE SEULE - BAIL DE 2 ou 3 ANS MINIMUM - Quartier ULB dans rue calme, très agréable studio +/- 40 m² en excellent état et très propre se situant au 3ème et dernier étage! LOYER de 595€ + CHARGES MENSUELLES (150€) = forfait de 50€ pour l'électricité + 100€ provision pr l'EAU & le CHAUFFAGE. PEB = F. LIBRE LE 15 JUILLET 2023.

**Infos & Visites Century 21 Boondael 02/660.21.21  
OU [www.century21boondael.be](http://www.century21boondael.be)**

**Loyer : 595 € + 150 € de charges**

**Rue du Printemps, 37 à 1050 Ixelles**

**Informations générales :**

- Type de cuisine : Equipement de base (frigo + taques électriques + évier)
- Type de chauffage : Chaudière Individuel GAZ
- Année de construction : 1935

**Surfaces :**

- Surface habitable : 40 m²

Century 21 Boondael Tél : 02 660 21 21 Site web : [www.century21.be](http://www.century21.be)

Email : [info@century21boondael.be](mailto:info@century21boondael.be)

Chaque agence est juridiquement et financièrement indépendante.  
Ce document est remis à titre informatif et non contractuel.

Avenue des Saisons, 42 à 1050 Ixelles  
02/660.21.21

### Détails :

#### 3ème étage:

- Chambre en parquet flottant
- Cuisine frigo - évier - 2 taques électriques - plan de travail avec coin à déjeuner
- Salle de bains carrelé avec douche en dure - lavabo - wc

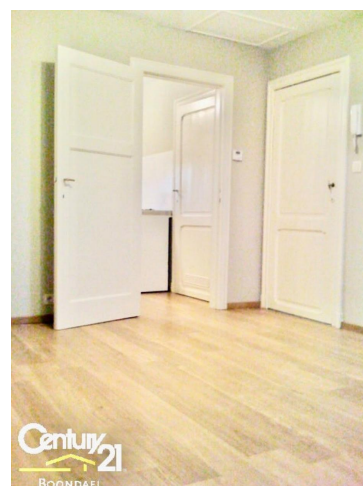
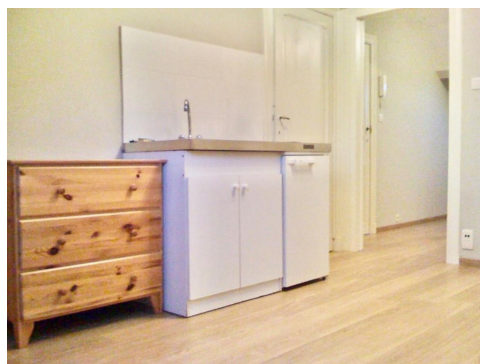
#### Certifications:

- Emissions CO2 65,00 Kg Co2m²an

#### Certifications (suite):

- Numéro de certificat PEB 20111227-0000046748-01-0
- Prestation énergétique 305,00 Kwh
- Total énergie primaire 15.137,00 kwh/an

### Photos :



Avenue des Saisons, 42 à 1050 Ixelles  
02/660.21.21

