

Avenue des Saisons, 42 à 1050 Ixelles  
02/660.21.21

## Quartier ULB



Ixelles (réf 2439-1 B) DANS RUE A SENS UNIQUE - Magnifique maison de 220 m<sup>2</sup> en EXCELLENT ETAT contemporain - TERRAIN DE 2Ares 10Ca - superbe jardin toujours ensoleillé vu sa longueur - 4 chambres dont 2 FLATS avec cuisine et douche (non reconnu mais idéal pour grands enfants) - salle de bain - 3 wc - spacieuse cuisine équipée avec vue sur jardin & terrasse - grande salle à manger & beau salon en façade avant. PEB = G - (toiture isolée en 2010 mais plus de facture).

**Infos & Visites Century 21 Boondael 02/660.21.21  
OU [www.century21boondael.be](http://www.century21boondael.be)**

**Prix : 799.000 €**

**Rue Elise, 10 à 1050 Ixelles**

### **Informations générales :**

- Nombre de chambre : 4
- Nombre de salle de bains : 3
- Terrasse : Oui
- Jardin : Oui
- Exposition : Sud Est
- Type de cuisine : Aménagée
- Type de chauffage : Gaz

Century 21 Boondael Tél : 02 660 21 21 Site web : [www.century21.be](http://www.century21.be)

Email : [info@century21boondael.be](mailto:info@century21boondael.be)

Chaque agence est juridiquement et financièrement indépendante.  
Ce document est remis à titre informatif et non contractuel.

Avenue des Saisons, 42 à 1050 Ixelles  
02/660.21.21

- Année de construction : 1918
- Revenu cadastral : 823 €

### Surfaces :

- Surface habitable : 220 m<sup>2</sup>

### Détails :

#### 1ère étage:

- Cuisine 5,14 x 3,17 = 16,32 m<sup>2</sup>
- Salle à manger 5,13 x 4,42 = 22,76 m<sup>2</sup>
- Salon 5,40 x 3,29 = 17,80 m<sup>2</sup>

#### 2ème étage:

- 2 Chambres CH1 avec sdb privative : 5,14 x 4,09 = 21,03 m<sup>2</sup> + CH2 : 3,33 x 5,54 = 18,52 m<sup>2</sup>

#### 3ème étage:

- 2 Chambres FLAT ARRIERE : Grande chambre avec cuisine USA et sdd : 5,15 x 4,15 = 21,42 m<sup>2</sup> - FLAT 2 : 5,68 x 3,35 = 19,02 m<sup>2</sup> + mezzanine : 5,14 x 2,94 = 15,14 m<sup>2</sup>

#### Grenier:

- Comble à éventuellement aménageable

#### Entresol (suite):

- Salle de bains 1 wc entre le 1er & le 2ème étage = 1wc + entre le 2ème & 3ème étage = 1 wc

#### Terrain:

- Jardin très ensoleillé

#### Equipements divers:

- Double vitrage

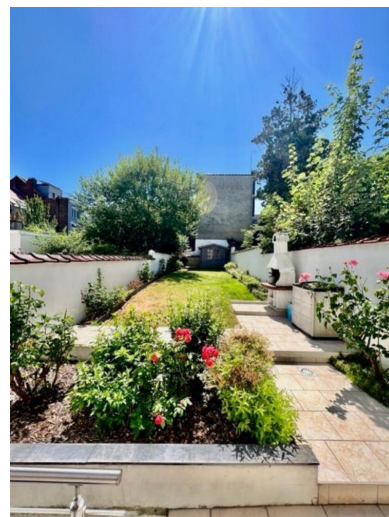
#### Fenêtres:

- PVC

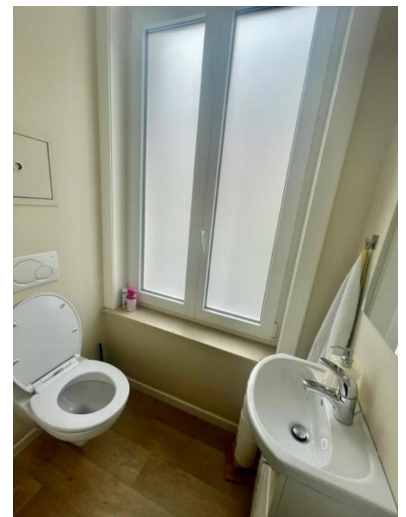
#### Toiture:

- Tuiles

### Photos :



Avenue des Saisons, 42 à 1050 Ixelles  
02/660.21.21





Avenue des Saisons, 42 à 1050 Ixelles  
02/660.21.21



Avenue des Saisons, 42 à 1050 Ixelles  
02/660.21.21

