

Avenue des Saisons, 42 à 1050 Ixelles  
02/660.21.21

## Immeuble : 2 unités reconnues



### Jette (2492 B) :

Proximité Place du Miroir/Reine Astrid - **Immeuble de rapport composé de 2 unités reconnues** : 2 appartements 2 chambres de +- 60 m<sup>2</sup> chacun et avec terrasse. Revenu locatif actuel hors charges (amélioration possible car locataires présents depuis plusieurs années) : **13.970,64€/an**. Chaudière commune au mazout entretenue chaque année. Possibilité d'acquérir également l'immeuble voisin (5 unités). Contactez-nous pour obtenir le dossier complet ainsi que vous organiser une visite !

**Infos & Visites : 02/660.21.21**

**Prix : 390.000 €**

**Avenue Démosthène Poplimont, 40 à 1090 Jette**

Avenue des Saisons, 42 à 1050 Ixelles  
02/660.21.21

### Informations générales :

- Affectation du bien : Immeuble de rapport (2 unités reconnues)
- Nombre de chambres : 4 (2 appartements 2 chambres)
- Nombre de salle de bains : 2
- Garage / Parking : Non
- Terrasse : Oui, 1 par appartement
- Jardin : Non
- Exposition terrasses : Est
- Type de cuisine : Aménagée
- Type de chauffage : Chaudière commune au mazout
- Année de construction : 1949
- Précompte immobilier : 2.056 €
- Revenu locatif mensuel hors charges : 1.164,22 € (1er étage : 514,22€ - 2ème étage : 650€)
- Revenu locatif annuel hors charges : 13.970,64 €

### Surfaces :

- Surface habitable : +- 120 m<sup>2</sup>
- Surface terrasse : 5 m<sup>2</sup>

### Détails :

#### 1ère étage:

- 2 chambres
- Cuisine
- Hall
- Salle de bain
- Séjour
- Toilette séparée
- Terrasse

#### 2ème étage:

- 2 chambres
- Cuisine
- Hall
- Salle de bain
- Séjour
- Toilette séparée
- Terrasse

#### Pièces diverses:

- 2 caves
- Pièce chaufferie

#### Certifications PEB 1er étage :

- Emissions CO2 79,00 Kg Co2m<sup>2</sup>an
- Numéro de certificat PEB 20160524-0000337716-01-0
- Prestation énergétique 285,00 Kwh
- Total énergie primaire 19.136,00 kwh/an
- F

Avenue des Saisons, 42 à 1050 Ixelles  
02/660.21.21

**Certifications PEB 2ème étage :**

- Emissions CO2 235,00 Kg Co2m²an
- Numéro de certificat PEB 20160524-0000337723-01-5
- Prestation énergétique 795,00 Kwh
- Total énergie primaire 53.898,00 kwh/an
- G

**Photos :**

**Appartement du 2ème étage :**



Avenue des Saisons, 42 à 1050 Ixelles  
02/660.21.21

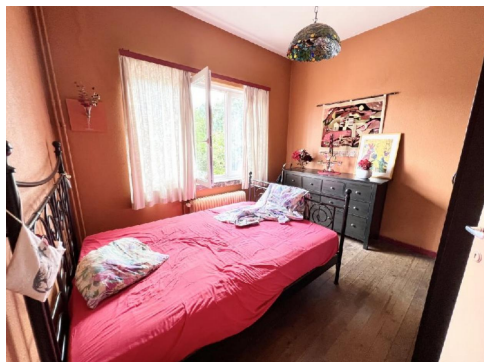


Appartement du 1er étage :





Avenue des Saisons, 42 à 1050 Ixelles  
 02/660.21.21



**Etrait des Renseignements Urbanistiques :**

	sous-sol	cave		caves
	rez-de-chaussée			entrée pour bâtiment arrière
	1er étage	logement	1	appartement 2 chambres
	2e étage	logement	1	appartement 2 chambres