

Avenue des Saisons, 42 à 1050 Ixelles
02/660.21.21

Réf 2507 B - Immeuble mixte fort potentiel à rénover



Réf 2507 B - Exclusivité Century21 Boondael - Immeuble mixte modulable comprenant: +/-120m² de surfaces commerciales + un bureau/ stockage de 180m² sur deux niveaux + un appartement au dernier étage de 70m², un jardin de +/- 120 m² en partie arrière orienté Ouest. L'ensemble développe environ 360m². La vitrine en façade s'étend sur près de 10 m et est sécurisé par un volet, très haut plafond dans l'ensemble de bâtiment. Des travaux de rénovation doivent être entrepris dans l'immeuble. Grand potentiel et de nombreuses possibilités pour un investisseur aguerri. Le bâtiment se situe à côté de la prestigieuse Avenue Louise et de nombreuses lignes de transport en communs. Boulangerie, fitness, 2 supermarchés et arrêt de tram Janson à 50m.. Actuellement vide. PEB G - Electricité à revoir Infos & Visites Century 21 Boondael 02/660.21.21 OU 0491197357 ou www.century21boondael.be

**Infos & Visites Century 21 Boondael 02/660.21.21
OU www.century21boondael.be**

Prix : 890.000 €

Chaussée de Charleroi 185 à 1060 Saint Gilles

Century 21 Boondael Tél : 02 660 21 21 Site web : [http:// www.century21.be](http://www.century21.be)
Email : info@century21boondael.be

Chaque agence est juridiquement et financièrement indépendante.
Ce document est remis à titre informatif et non contractuel.

Avenue des Saisons, 42 à 1050 Ixelles
02/660.21.21

Informations générales :

- Nombre de chambre : 1
- Terrasse : Oui
- Jardin : Oui
- Exposition : Ouest
- Type de cuisine : Sans
- Type de chauffage : Gaz
- Revenu cadastrale n.i : 4144€

Surfaces :

- Surface habitable : 360 m²
- Surface terrasse : 1 m²
- Surface jardin : 120 m²

Détails :

RDC:

- rez de chaussée commercial 120m²

1ère étage:

- Bureau 92m²

2ème étage:

- Bureau 90m²

Grenier:

- Comble logement = 70m²

Sous Sol:

- Cave

Sous Sol (suite):

- Cave à vin
- Kot

Pièces diverses:

- Chaufferie
- Conciergerie

Terrain:

- Jardin

Equipements Electrique:

- Alarme

Equipements divers:

- Volet

Fenêtres:

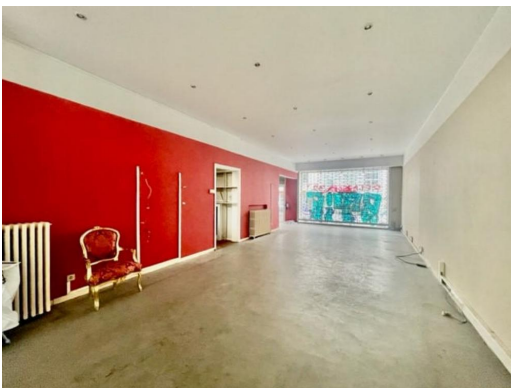
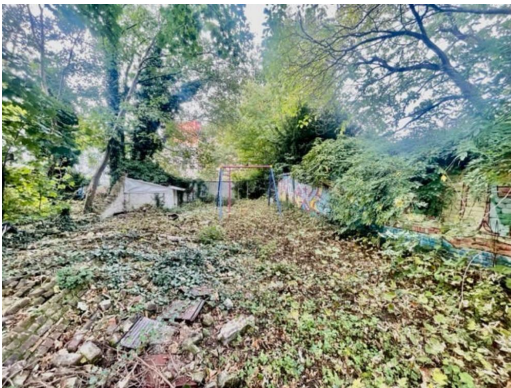
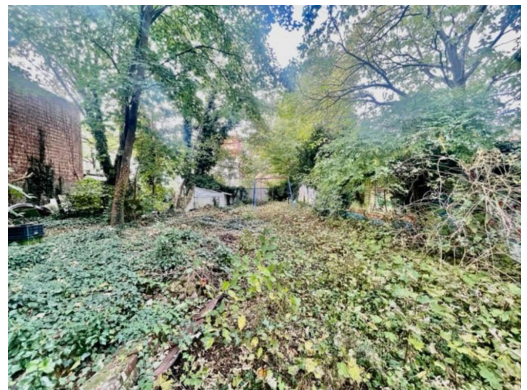
- PVC double vitrage

Certifications:

- Emissions CO2 90,00 Kg Co2m²an

Avenue des Saisons, 42 à 1050 Ixelles
02/660.21.21

Photos :



Avenue des Saisons, 42 à 1050 Ixelles
02/660.21.21



Avenue des Saisons, 42 à 1050 Ixelles
02/660.21.21



Avenue des Saisons, 42 à 1050 Ixelles
02/660.21.21

