

Avenue des Saisons, 42 à 1050 Ixelles  
02/660.21.21

## Réf (2530 B) - Appartement 2 chambres



Jette (2529 B) : Proximité Place du Miroir/Reine Astrid - Appartement 2 chambres avec terrasse (+- 81 m²).  
Chaudière commune au mazout entretenue chaque année. PEB = E . Contactez-nous pour obtenir le dossier  
complet ainsi que vous organiser une visite : 02/660.21.21 ou 0497/48.19.22

**Infos & Visites Century 21 Boondael 02/660.21.21  
OU [www.century21boondael.be](http://www.century21boondael.be)**

**Prix : 220.000 €**

**Avenue Démosthène Poplimont, 42 à 1090 Jette**

### **Informations générales :**

- Affectation du bien :
- Hauteur plafond :
- Largeur façade :
- Nombre de chambre : 2
- Nombre de salle de bains : 1
- Garage / Parking : /
- Terrasse : Oui
- Jardin :
- Exposition : Est

Century 21 Boondael Tél : 02 660 21 21 Site web : [http:// www.century21.be](http://www.century21.be)

Email : [info@century21boondael.be](mailto:info@century21boondael.be)

Chaque agence est juridiquement et financièrement indépendante.  
Ce document est remis à titre informatif et non contractuel.

Avenue des Saisons, 42 à 1050 Ixelles  
02/660.21.21

- Type de cuisine : Equipée
- Type de chauffage : MAZOUT Collectif
- Année de construction : 1956
- Revenu cadastral : €
- Revenu locatif mensuel :
- Charges mensuelles : €

### Surfaces :

- Surface habitable : 81 m<sup>2</sup>
- Surface terrasse : 3 m<sup>2</sup>
- Surface jardin : m<sup>2</sup>

### Détails :

#### 2ème étage:

- 2 Chambres
- Cuisine
- Hall
- Salle de bains
- Séjour
- Kot
- WC

#### Pièces diverses:

- Chaufferie

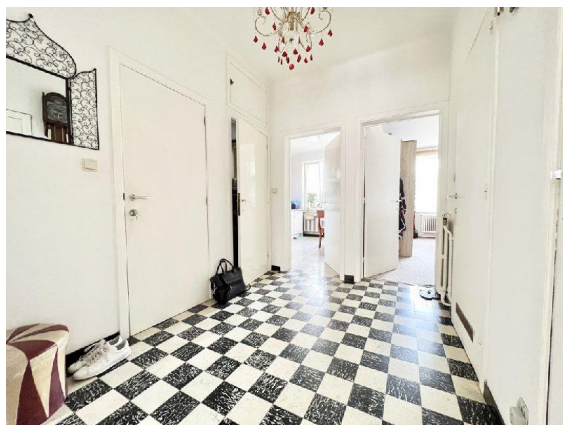
#### Pièces diverses (suite):

- Terrasse

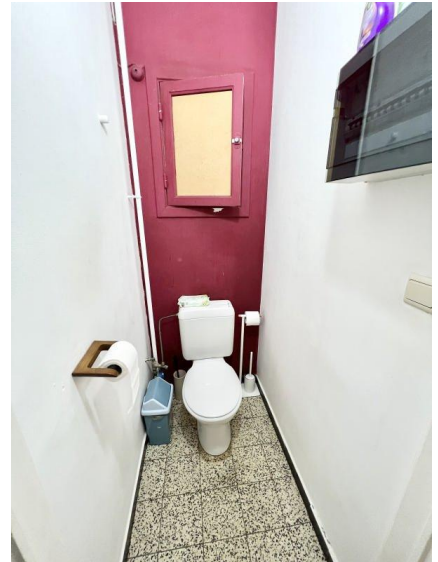
#### Certifications:

- Emissions CO2 67,00 Kg Co2m<sup>2</sup>an
- Numéro de certificat PEB / PEB E : 20160524-0000337708-01-2
- Prestation énergétique 241,00 Kwh
- Total énergie primaire 23.032,00 kwh/an

### Photos :



Avenue des Saisons, 42 à 1050 Ixelles  
02/660.21.21







Avenue des Saisons, 42 à 1050 Ixelles  
02/660.21.21

