

Avenue des Saisons, 42 à 1050 Ixelles
02/660.21.21

appartement 2 ch et 2 sdb



Ixelles (réf 2560 B) : Bel appartement LUMINEUX de 2 chambres sis au 7ème étage/8étages avec ascenseur aux normes. QUARTIER F.Roosevelt/ Rond point de l'étoile. Hall d'entrée sécurisé, beau salon en parquet S-E. 1 Salle de bain avec baignoire - 1 lavabo. 2ème sdb avec bain assis et lavabo. wc séparé, cuisine semi-équipée et meublée. LIBRE à l'acte. Vue panoramique. PEB = E-.

**Infos & Visites Century 21 Boondael 02/660.21.21
OU www.century21boondael.be**

Prix : 399.000 €

Rond Point de l'Etoile, 5 à 1000 Bruxelles

Informations générales :

- Nombre de chambre : 1
- Nombre de salle de bains : 1
- Terrasse : Oui
- Exposition : Sud Est
- Type de cuisine : Semi équipée
- Type de chauffage : Chauffage par le sol

Century 21 Boondael Tél : 02 660 21 21 Site web : [http:// www.century21.be](http://www.century21.be)

Email : info@century21boondael.be

Chaque agence est juridiquement et financièrement indépendante.
Ce document est remis à titre informatif et non contractuel.

Avenue des Saisons, 42 à 1050 Ixelles
02/660.21.21

- Année de construction : 1958
- Charges mensuelles : +/- 388 €/mois (eau, chauffage, commun, concierge, ascenseur, assurance)

Surfaces :

- Surface habitable : 84 m²
- Surface terrasse : 3 m² avant & 2 m² arrière

Détails :

4ème étage:

- 2 Chambres CH1 : 3,94 x 3,67 = 14,49 m² - CH2 : 2,52 x 4,08 = 10,33 m²
- Cuisine meublée et semi-équipée (meuble de rangement - double évier - lave-vaisselle - frigo - tack vitro avec four) : 3,12 x 3,39 = 10,58 m²
- Hall d'entrée 6 m²
- Salle de bains sdb principale avec raccord pour machine à laver - bain & lavabo : 2,11 x 1,74 = 3,68 m² - sdb 2 : bain assis + lavabo : 2,28 x 1,40 = 3,20 m²
- Salon en parquet : 5,98 x 4,20 = 25,16 m² donnant accès à la terrasse avant : 2,21 x 1,22 = 2,71 m² S-E

Pièces diverses:

- Terrasse avant : 2,71 m² S-E - arrière N-W : 1,50 m²
- WC séparé avec vestiaire : 2,95 x 1,17 = 3,46 m²

Equipements de Cuisine:

- Cuisinière vitrocéramique
- Four
- Frigo
- Lave vaisselle
- Meubles de cuisine
- Double évier

Equipements Electrique:

- Câble TV

Equipements Electrique (suite):

- Interphone

Equipements divers:

- 2 Ascenseur aux normes
- Concierge/Gardien
- Double vitrage
- Placards dans le hall d'entrée
- Porte blindée

Fenêtres:

- Métal double vitrage partout

Certifications:

- Emissions CO2 76,00 Kg Co2m²an
- Numéro de certificat PEB 20121008-0000120142-01-2
- Prestation énergétique 256,00 Kwh
- Total énergie primaire 21.584,00 kwh/an

Sol:

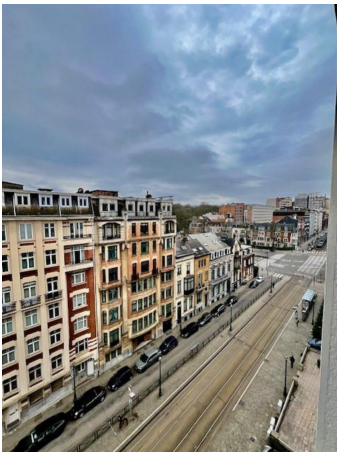
- Carrelage
- Parquet flottant

Revêtement mural:

- Peinture

Avenue des Saisons, 42 à 1050 Ixelles
02/660.21.21

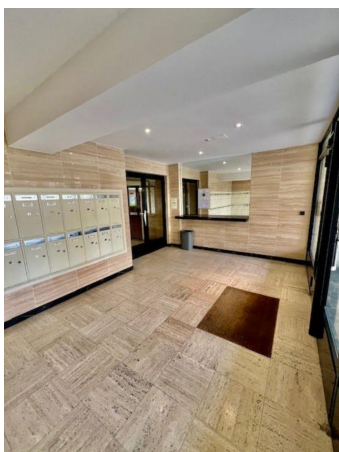
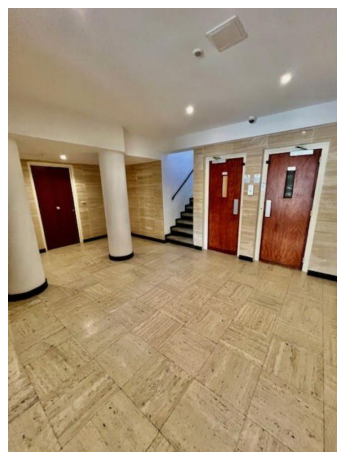
Photos :



Avenue des Saisons, 42 à 1050 Ixelles
02/660.21.21



Avenue des Saisons, 42 à 1050 Ixelles
02/660.21.21



Avenue des Saisons, 42 à 1050 Ixelles
02/660.21.21

