

Avenue des Saisons, 42 à 1050 Ixelles
02/660.21.21

STYLE FERMETTE 3 façades avec VUE sur CHAMP!



Lasne (réf 2587 B) : Dans une rue très calme et avec une vue sur les champs SANS AUCUN VIS-A-VIS! Très sympathique maison (style fermette) TRES LUMINEUSE. Elle se compose : Au rez-de-chaussée : hall d'entrée, grand salon avec FO, une cuisine équipée, un bureau/salle de jeu/chambre bébé et un WC séparé. Au 1er étage : 2 chambres avec grand débarras sous pente de toiture, 1 salle de bains avec baignoire, wc, bidet et 2 lavabos. Au sous-sol une grande cave (cellier). Grande terrasse en pierre bleue (64 m²) & jardin de 14 ares PLEIN SUD - SUD/OUEST. garage 1 voiture + 4 emplacements de parking. DIVERS : Chauffage au mazout - double vitrage. Proche du centre de Lasne. PEB = D. LIBRE A L'ACTE.

**Infos & Visites Century 21 Boondael 02/660.21.21
OU www.century21boondael.be**

Prix : 595.000 €

Rue du Culot, 5 à 1380 Lasne

Informations générales :

- Nombre de chambre : 3 (2 ch de belle taille et une 3ème plus petite/bureau/ch bébé/salle de jeux)
- Nombre de salle de bains : 1
- Garages : 2 sous la terrasse
- Parking : 4 dans l'allée du côté gauche de la maison + parking devant les deux garages
- Terrasse : Oui 64 m² plein SUD!
- Jardin : Oui (TERRAIN 14.000m² - JARDIN 10.000m²)
- Exposition : Sud Ouest
- Type de cuisine : Equipée et aménagée
- Type de chauffage : Central Mazout
- Revenu cadastral : 1.110 €

Century 21 Boondael Tél : 02 660 21 21 Site web : [http:// www.century21.be](http://www.century21.be)

Email : info@century21boondael.be

Chaque agence est juridiquement et financièrement indépendante.
Ce document est remis à titre informatif et non contractuel.

Avenue des Saisons, 42 à 1050 Ixelles
02/660.21.21

Surfaces :

- Surface habitable : 152 m²
- Surface terrasse : 64 m²
- Surface jardin : 1.000 m²

Détails :

RDC:

- Cuisine 3,70 x 3,28 = 12,16 m²
- Hall d'entrée : 4,02 x 1,04 = 4,18 m²
- Office ou chambre bébé ou dressing ou bureau ou salle de jeu : 2,25 x 3,46 = 7,81 m²
- Salon avec Feu Ouvert K7 BG avec soufflerie : 8,40 x 3,95 = 33,27 m²
- Vestiaire placard
- WC séparé avec lave-main

1ère étage:

- 2 Chambres en parquet - CH1 : 6,33 x 4,08 = 25,86 m² - CH2: 4,74 x 2,38 = 11,30 m² + renforcement 2,28 x 1,10 = 2,52 m²
- Hall
- Salle de bains 2 lavabos + bidet + wc + baignoire + rangement sous pente de toiture : 3,52 x 2,41 = 8,50 m²

Sous Sol:

- Cave cellier bien fraîche

Pièces diverses:

- Garage 1 voiture
- 4 Parking

Terrain:

- Arboré
- Boisé
- Cloturé

Terrain (suite):

- Etang
- Jardin 12 ares SUD - SUD/OUEST

Equipements de Cuisine:

- Four
- Frigo
- Hotte aspirante
- Lave linge raccord prévu
- Meubles de cuisine
- Evier

Fenêtres:

- Bois double vitrage traité et repeint

Certifications:

- Emissions CO2 70,00 Kg Co2m²an
- Numéro de certificat PEB 20210415018930
- Prestation énergétique 282,00 Kwh
- Total énergie primaire 42.958,00 kwh/an

Sol:

- Carrelage
- Parquet flottant dans les chambres

Century 21 Boondael Tél : 02 660 21 21 Site web : [http:// www.century21.be](http://www.century21.be)

Email : info@century21boondael.be

Chaque agence est juridiquement et financièrement indépendante.
Ce document est remis à titre informatif et non contractuel.

Avenue des Saisons, 42 à 1050 Ixelles
02/660.21.21

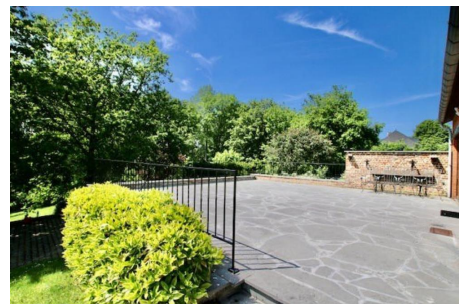
Revêtement mural:

- Peinture neuve partout

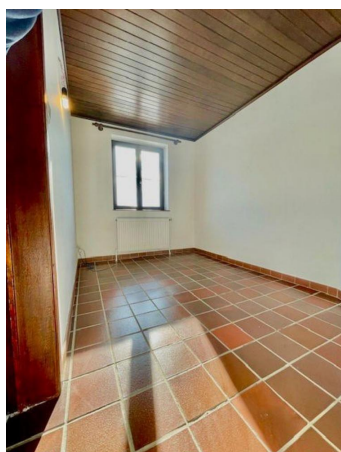
Vue:

- Dégagée
- Vue panoramique
- Vue sur forêt/bois
- Vue sur jardin

Photos :



Avenue des Saisons, 42 à 1050 Ixelles
02/660.21.21



Avenue des Saisons, 42 à 1050 Ixelles
02/660.21.21



Avenue des Saisons, 42 à 1050 Ixelles
02/660.21.21

