

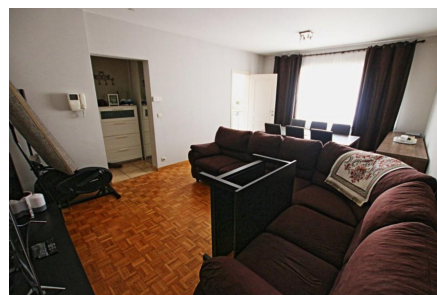
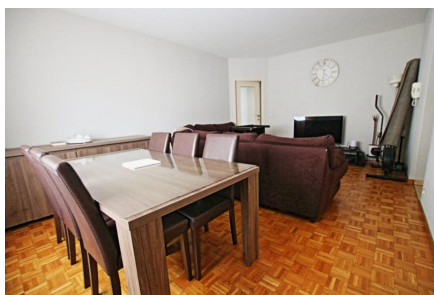
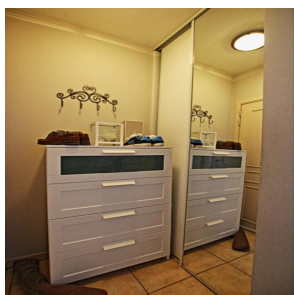
CENTURY 21

Appartement A LOUER

Etterbeek (réf 1827 B) :



Etterbeek (réf 1827 B): A LOUER : Dans une construction de 1998, superbe appartement au 3ème étage sur 6 avec ascenseur en TRES BON ETAT de 2 chambres en parquet massif comprenant: hall d'entrée avec vestiaire & porte blindée, salle de bain avec baignoire, wc séparé, beau salon & salle à manger en parquet massif, cuisine équipée (MEUBLE - LAVE-VAISSELLE - cuisinière VITRO - FOUR - HOTTE - EVIER + raccord pour machine à laver & séchoir). Proximité des commerces (La Chasse) & des transports en commun (bus & tram). Charges mensuelles de 80€/mois pour l'eau et les communs). LIBRE 15 août/1er septembre. PEB= en cours. Infos & visites Century 21 Boondael 02/660.21.21 OU www.century21boondael.be



Loyer : 850 €

Loyer : 850 €

Ce document est à titre informatif et non contractuel
Chaque agence est juridiquement et financièrement indépendante