

Avenue des Saisons, 42 à 1050 Ixelles
02/660.21.21

Ixelles (réf 1990 B) : Bureau entièrement rénové



Ixelles (réf 1990 B) : Bureau entièrement rénové à l'arrière d'un immeuble à appartements multiples comprenant : un hall d'entrée, bel espace de travail de plus de 40 m² avec accès à une salle de réunion, cuisine équipée, salle de douche, toilette, archives et caves. Très bel espace de stockage. Chaudière individuelle au gaz et châssis double vitrage et PVC. Peu de charges communes. Infos & Visites Century 21 Boondael 02/660.21.21 OU www.century21boondael.be

**Infos & Visites Century 21 Boondael 02/660.21.21
OU www.century21boondael.be**

Prix : 265.000 €

Avenue Emile de Béco, 72B à 1050 Ixelles

Avenue des Saisons, 42 à 1050 Ixelles
02/660.21.21

Informations générales :

- Affectation du bien : Bureau commercial
- Hauteur plafond : m²
- Largeur façade : m²
- Nombre de chambre : 0
- Nombre de salle de bains : 1 SDD
- Garage / Parking : /
- Terrasse : /
- Jardin : /
- Exposition :
- Type de cuisine : Aménagée
- Type de chauffage : Gaz
- Année de construction :
- Revenu cadastral : 924 €
- Revenu locatif mensuel :
- Charges mensuelles : 50 €

Surfaces :

- Surface habitable : 93 m²
- Surface terrasse : 0m²
- Surface jardin : 0m²

Détails :

RDC:

- Bureau 36,30m² et/ou 41,30m²
- Hall 9,10m²
- WC séparé 1,40m²

Sous Sol:

- Bureau 36,30m² et/ou 41,30m²
- 2 Cave 58,7m² 46,0m²
- Cuisine Cuisine et bureau 36,30m²
- Salle de bains avec douche et lavabo 3,5m²

Pièces diverses:

- WC

Equipements de Cuisine (suite):

- Cuisinière au gaz
- Four à micro-ondes
- Hotte aspirante
- Evier

Equipements Electrique:

- Alarme
- Interphone
- Portail électrique
- Videophone

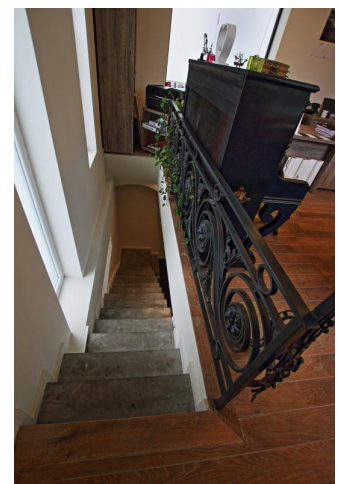
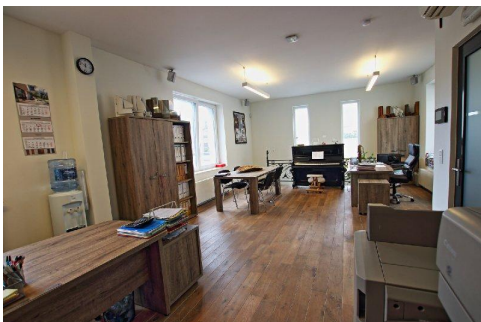
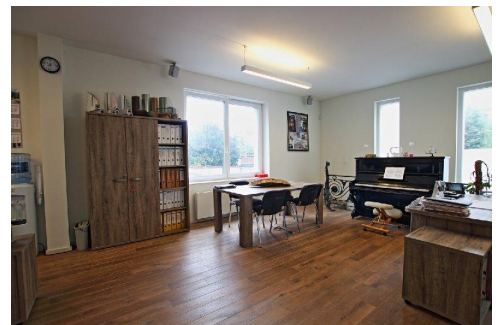
Equipements divers:

- Double vitrage



Avenue des Saisons, 42 à 1050 Ixelles
02/660.21.21

Photos :





Avenue des Saisons, 42 à 1050 Ixelles
02/660.21.21

