

Avenue des Saisons, 42 à 1050 Ixelles
02/660.21.21

quartier CHASSE DUPLEX rénové 2ch



Etterbeek (réf 2061 B) DANS RUE CALME A SENS UNIQUE - proximité des commerces de LA CHASSE - Magnifique duplex rénové avec goût de 82 m² - salon et salle à manger en parquet massif - cuisine équipée (frigo avec congélateur - four - lave-vaisselle - machine à laver - meuble - double évier - tack vitro - hotte) - 2 chambres en parquet massif - salle de douche - 2 wc - vestiaire/rangement. PEB = C-. LIBRE IMMEDIATEMENT.

**Infos & Visites Century 21 Boondael 02/660.21.21
OU www.century21boondael.be**

Prix : 1.200 €

μ

Rue de l'Egalité, 21 à 1040 Etterbeek

Avenue des Saisons, 42 à 1050 Ixelles
02/660.21.21

Informations générales :

- Affectation du bien :
- Hauteur plafond :
- Largeur façade :
- Nombre de chambre : 2
- Nombre de salle de bains : 1
- Garage / Parking : /
- Terrasse :
- Jardin :
- Exposition : Sud Est
- Type de cuisine : Equipée et aménagée
- Type de chauffage : Chaudière Individuel GAZ
- Année de construction :
- Revenu cadastral : €
- Revenu locatif mensuel :
- Charges mensuelles : €

Surfaces :

- Surface habitable : 82 m²
- Surface terrasse : m²
- Surface jardin : m²

Détails :

RDC:

- Cuisine équipée (four - frigo/congélo - double évier - meuble - hotte - tack vitro - lave-vaisselle - machine à laver : 11,33 m²
- Salle à manger en parquet massif : 3,75 x 2,84 = 10,66 m²
- Salon en parquet massif : 3,94 x 3,38 = 13,31 m²
- Vestiaire rangement 3,39 m²
- WC séparé 1,56 m²

1ère étage:

- 2 Chambres en parquet massif CH1 en façade avant : 4,71 x 3,16 = 14,92 m² - CH2 en façade arrière : 3,68 x 2,95 = 10,88 m²

1ère étage (suite):

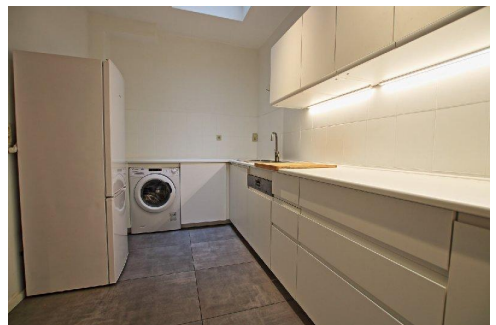
- Palier
- Salle de bains douche - lavabo - wc 1,76 x 1,61 = 2,84 m²

Certifications:

- Emissions CO2 29 Kg Co2m²an
- Numéro de certificat PEB 20180626-0000530694-01-9
- Prestation énergétique 147 Kwh
- Total énergie primaire 12.100 kwh/an

Photos :

Avenue des Saisons, 42 à 1050 Ixelles
02/660.21.21





Avenue des Saisons, 42 à 1050 Ixelles
02/660.21.21

