

Avenue des Saisons, 42 à 1050 Ixelles
02/660.21.21



Ixelles (réf 2175 B) : Century 21 Boondael vous propose ce bel appartement 2 chambres proche de la Bascule et du Bois de la Cambre, en bon état général, comprenant un hall d'entrée, salon avec salle à manger et terrasse, cuisine ouverte super équipée (lave vaisselle-lave linge-grigo-four-hotte), 2 chambres dont une avec terrasse, une salle de bain, une toilette séparée, une grande cave avec prise.

Infos & visites au 02/660.21.21 ou century21boondael.be

**Infos & Visites Century 21 Boondael 02/660.21.21
OU www.century21boondael.be**

Prix : 295.000 €

Rue Emile Claus, 52 à 1050 Ixelles

Century 21 Louise Tél : 02 360 10 10 Site web : www.century21.be

Email : info@century21boondael.be

Chaque agence est juridiquement et financièrement indépendante.
Ce document est remis à titre informatif et non contractuel.

Avenue des Saisons, 42 à 1050 Ixelles
02/660.21.21

Informations générales :

- Nombre de chambre : 2
- Nombre de salle de bains : 1
- Terrasse : Oui
- Type de cuisine : Aménagée
- Type de chauffage : Gaz

Surfaces :

- Surface habitable : 75 m²
- Surface terrasse : 20 m²

Détails :

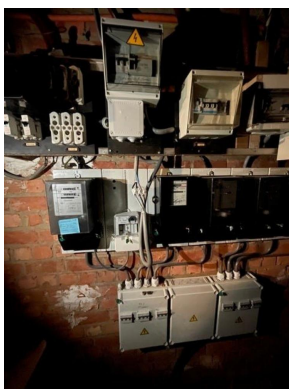
RDC:

- 2 Chambres Chambre 1 : 4,07 m x 3,11 m = 12,68 m² Chambre 2 : 2,74 m x 5,04 m = 13,83 m²
- Cuisine 3,91 m x 1,81 m = 7,12 m²
- Hall Hall entrée : 2,75 m² Hall de nuit : 2,58 m²
- Salle de bains 3,40 m²

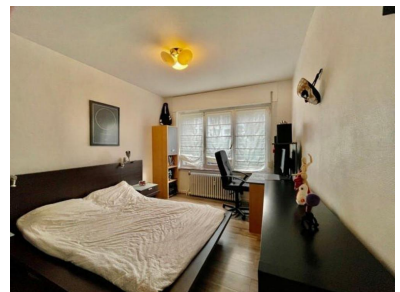
RDC (suite):

- Salon 3,86 m x 4,94 m = 19,10 m² 2,64 m x 2,26 m = 5,99 m²
- Vestiaire 1,18 m²

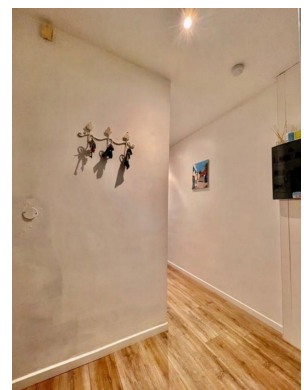
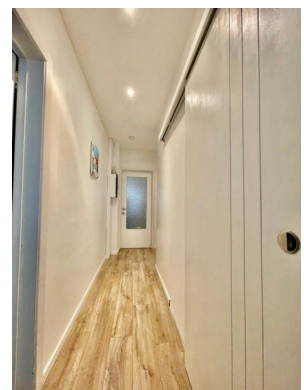
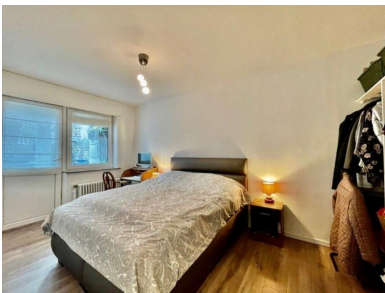
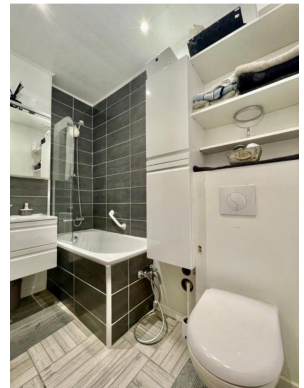
Photos :



Avenue des Saisons, 42 à 1050 Ixelles
02/660.21.21



Avenue des Saisons, 42 à 1050 Ixelles
02/660.21.21



Avenue des Saisons, 42 à 1050 Ixelles
02/660.21.21

