

Avenue des Saisons, 42 à 1050 Ixelles  
02/660.21.21

## Woluwe-Saint-Lambert (réf 2139 B) : Bel appartement 3 chambres



Woluwe-Saint-Lambert (réf 2139 B) : Bel appartement sis au 2ème étage avec ascenseur comprenant : un hall d'entrée - un grand salon avec salle à manger de 34 m² donnant accès à une terrasse de 11 m² - cuisine semi équipée - hall de nuit - 3 chambres - salle de bain - wc séparé. Idéal pour une colocation. Infos & visites Century 21 Boondael. [www.century21boondael.be](http://www.century21boondael.be)

**Infos & Visites Century 21 Boondael 02/660.21.21  
OU [www.century21boondael.be](http://www.century21boondael.be)**

**Loyer : 1.150 € + 250 € de charges**

**Avenue Paul Hymans, 124 à 1200 Woluwe-Saint-Lambert**

Century 21 Louise Tél : 02 360 10 10 Site web : [www.century21.be](http://www.century21.be)

Email : [info@century21boondael.be](mailto:info@century21boondael.be)

Chaque agence est juridiquement et financièrement indépendante.

Ce document est remis à titre informatif et non contractuel.

Avenue des Saisons, 42 à 1050 Ixelles  
02/660.21.21

### Informations générales :

- Nombre de chambre : 3
- Nombre de salle de bains : 1
- Terrasse : Oui
- Type de cuisine : Aménagée
- Type de chauffage : Gaz

### Surfaces :

- Surface habitable : 92 m<sup>2</sup>
- Surface terrasse : 11 m<sup>2</sup>

### Détails :

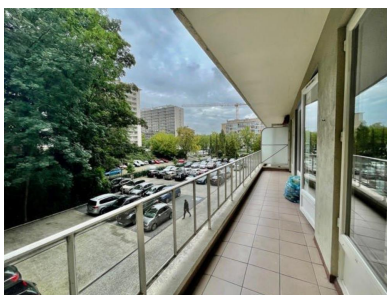
#### 2ème étage:

- 3 Chambres Chambre 1 : 3,94 x 2,97 = 11,74 m<sup>2</sup> Chambre 2 : 2,96 x 3,75 = 11,14 m<sup>2</sup> Chambre 3 : 2,89 x 4,80 = 13,90 m<sup>2</sup>
- Cuisine 1,87 x 3,33 = 6,25 m<sup>2</sup>
- 2 Hall Hall entrée : 3,20 m<sup>2</sup> Hall nuit : 5,20 m<sup>2</sup>
- Salle d'eau 4,30 m<sup>2</sup>
- Salon 3,75 x 6,96 = 26,14 m<sup>2</sup> 2,32 x 3,24 = 7,56 m<sup>2</sup> Total : 33,7 m<sup>2</sup>

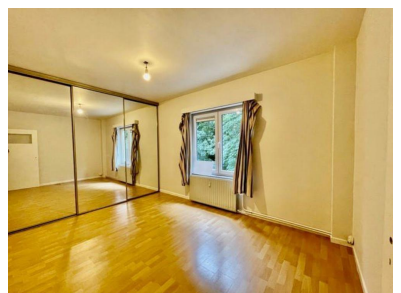
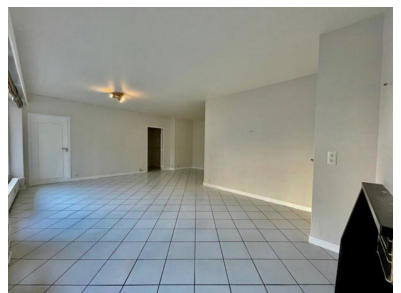
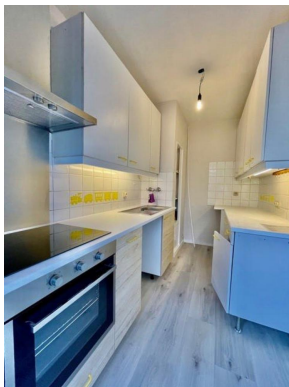
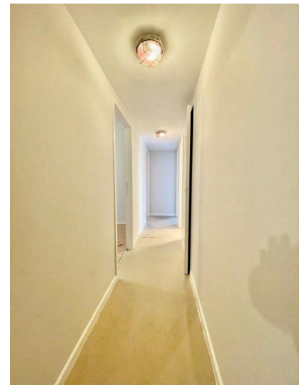
#### Pièces diverses (suite):

- Terrasse 8,77 x 1,21 = 10,65 m<sup>2</sup>
- WC 1,11 m<sup>2</sup>

### Photos :



Avenue des Saisons, 42 à 1050 Ixelles  
02/660.21.21



Avenue des Saisons, 42 à 1050 Ixelles  
02/660.21.21

