

Avenue des Saisons, 42 à 1050 Ixelles  
02/660.21.21

## Ixelles (réf 2197 B) : Appartement 2 chambres avec 1 Parking !!!!



Ixelles (réf 2197 B): Proche des Institutions Européenne, magnifique appartement de 90 m<sup>2</sup> en très bon état général dans un immeuble des années 2000 au 2ème étage/8 étages comprenant: hall d'entrée avec porte blindée et vidéophone, superbe salon lumineux de 32 m<sup>2</sup>, cuisine super-équipée, 2 chambres à coucher, salle de bains, wc séparé, espace buanderie, belle terrasse S-O offrant vue sur le parc sans vis-à-vis! cave en sous-sol, emplacement de parking compris!!! Belle opportunité & très bonne situation! Infos & Visites Century 21 Boondael 02/660.21.21 OU [www.century21boondael.be](http://www.century21boondael.be)

**Infos & Visites Century 21 Boondael 02/660.21.21  
OU [www.century21boondael.be](http://www.century21boondael.be)**

**Prix : 385.000 €**

**Avenue Hergé, 9 à 1050 Ixelles**

Century 21 Louise Tél : 02 360 10 10 Site web : [http:// www.century21.be](http://www.century21.be)

Email : [info@century21boondael.be](mailto:info@century21boondael.be)

Chaque agence est juridiquement et financièrement indépendante.  
Ce document est remis à titre informatif et non contractuel.

Avenue des Saisons, 42 à 1050 Ixelles  
02/660.21.21

### Informations générales :

- Nombre de chambre : 2
- Nombre de salle de bains : 1
- Garage / Parking : / 1
- Terrasse : Oui
- Exposition : Sud Ouest
- Type de cuisine : Super équipée
- Type de chauffage : Gaz
- Année de construction : 2003
- Charges mensuelles : 110 €

### Surfaces :

- Surface habitable : 90 m<sup>2</sup>
- Surface terrasse : 6 m<sup>2</sup>

### Détails :

#### 2ème étage:

- 2 Chambres de 12,94 m<sup>2</sup> = 3,89 m x 3,32 m et de 11,98 m<sup>2</sup>
- Cuisine de 11,06 m<sup>2</sup> = 4,49 m x 2,46 m avec espace de rangement
- Hall d'entrée de 6,11 m<sup>2</sup> = 3,06 m x 1,99 m et un hall de nuit de 3,72 m<sup>2</sup> = 1,68 m x 2,20 m
- Salle de bain avec double lave-main de 3,84 m<sup>2</sup> = 2,30 m x 1,66 m
- Salon de 31,86 m<sup>2</sup> = 7,45 m x 4,27 m

#### Sous Sol:

- Cave n° 0317

#### Pièces diverses:

- Buanderie dans le hall de nuit
- Parking n° 0317
- Terrasse de 5,62 m<sup>2</sup> = 4,20 m x 1,33 m
- WC séparé avec lave-main dans le hall d'entrée

#### Equipements de Cuisine:

- Cuisinière vitrocéramique
- Four
- Four à micro-ondes
- Hotte aspirante
- Lave vaisselle

#### Equipements de Cuisine (suite):

- Meubles de cuisine avec double-évier

#### Equipements Electrique:

- Thermostat dans le living
- Videophone dans le hall d'entrée

#### Equipements divers:

- Ascenseur
- Porte blindée

#### Fenêtres:

- Bois doublage vitrage partout

#### Sol:

- Carrelage Cuisine, salle de bains, buanderie, wc séparé

Century 21 Louise Tél : 02 360 10 10 Site web : [http:// www.century21.be](http://www.century21.be)

Email : [info@century21boondael.be](mailto:info@century21boondael.be)

Chaque agence est juridiquement et financièrement indépendante.

Ce document est remis à titre informatif et non contractuel.

Avenue des Saisons, 42 à 1050 Ixelles  
02/660.21.21

- Parquet hall d'entrée, hall de nuit, living, chambres

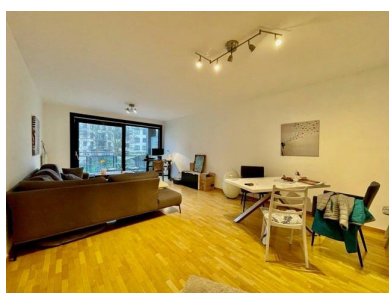
**Services:**

- Autoroute proximité E411
- Bus ligne 95 et tram ligne 81 et 83
- Ecole
- Gare d'Etterbeek
- Hôpital d'Ixelles
- Super marché Delhaize
- Université l'ULB et la VUB

**Vue:**

- Vue sur jardin

**Photos :**

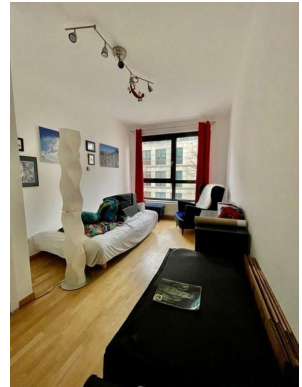


Century 21 Louise Tél : 02 360 10 10 Site web : [http:// www.century21.be](http://www.century21.be)

Email : [info@century21boondael.be](mailto:info@century21boondael.be)

Chaque agence est juridiquement et financièrement indépendante.  
Ce document est remis à titre informatif et non contractuel.

Avenue des Saisons, 42 à 1050 Ixelles  
02/660.21.21





Avenue des Saisons, 42 à 1050 Ixelles  
02/660.21.21



Century 21 Louise Tél : 02 360 10 10 Site web : [http:// www.century21.be](http://www.century21.be)  
Email : [info@century21boondael.be](mailto:info@century21boondael.be)

Chaque agence est juridiquement et financièrement indépendante.  
Ce document est remis à titre informatif et non contractuel.